

RENVOOI INSTALLATIES

- alle maten zijn circa en niet geschikt voor opdracht aan derden
- de keukeninrichting en apparatuur op tekening zijn uitsluitend ter indicatie
- de op tekening aangegeven radiatoren en ventilatieafzuigpunten zijn ter indicatie, afmetingen, aantallen en posities volgens opgave installateur.
- Bedrijfs zowering: op afstandbediening of schakelaar volgens koper.

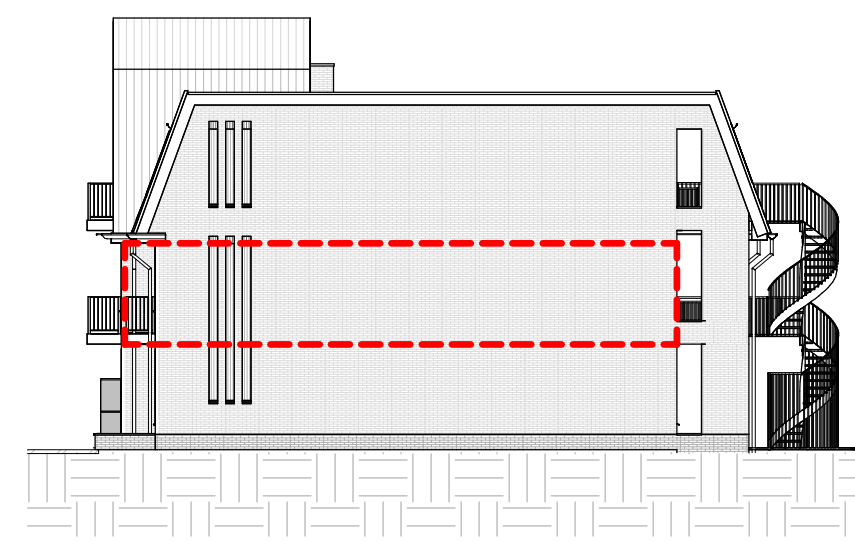
- ⊗ wandlichtpunt
- ⌚ enkelpolige schakelaar
- ⌚ wissel schakelaar
- ⌚ serie schakelaar
- ⌚ enkele wandcontactdoos
- ⌚ dubbele wandcontactdoos
- ⌚ R optische rookmelder
- ⊙ centraal punt
- ⌚ b aansluitpunt boiler
- ⌚ kk aansluitpunt koelkast
- ⌚ wk aansluitpunt wasemkap
- ⌚ magn aansluitpunt combi-magnetron (aparte groep)
- ⌚ vw vaatwasmachine
- ⌚ wm aansluitpunt wasmachine
- ⌚ wd aansluitpunt wasdroger
- ek elektrisch koken (loos) Perilex
- wtv ventilatie-unit
- wp warmtepomp
- co2 CO2 sensor
- th thermostaat
- cap centraal aardpunt
- loos loze leiding
- ⊞ vic video-intercom
- ⊙ belddrukker
- ⌚ bel
- ⌚ D aansluitpunt data 2 voudig
- ⌚ aparte groep inductie koken
- ⌚ armatuur incl. noodverlichting
- ⌚ 100% armatuur met schemerschakelaar
- ⌚ 30% afzuigpunt mechanische ventilatie
- ⬅ mv



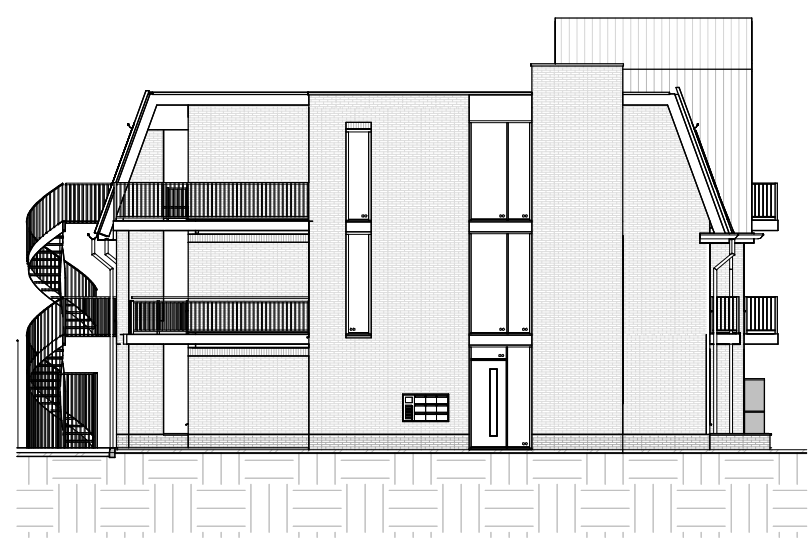
voorgevel
1 : 200



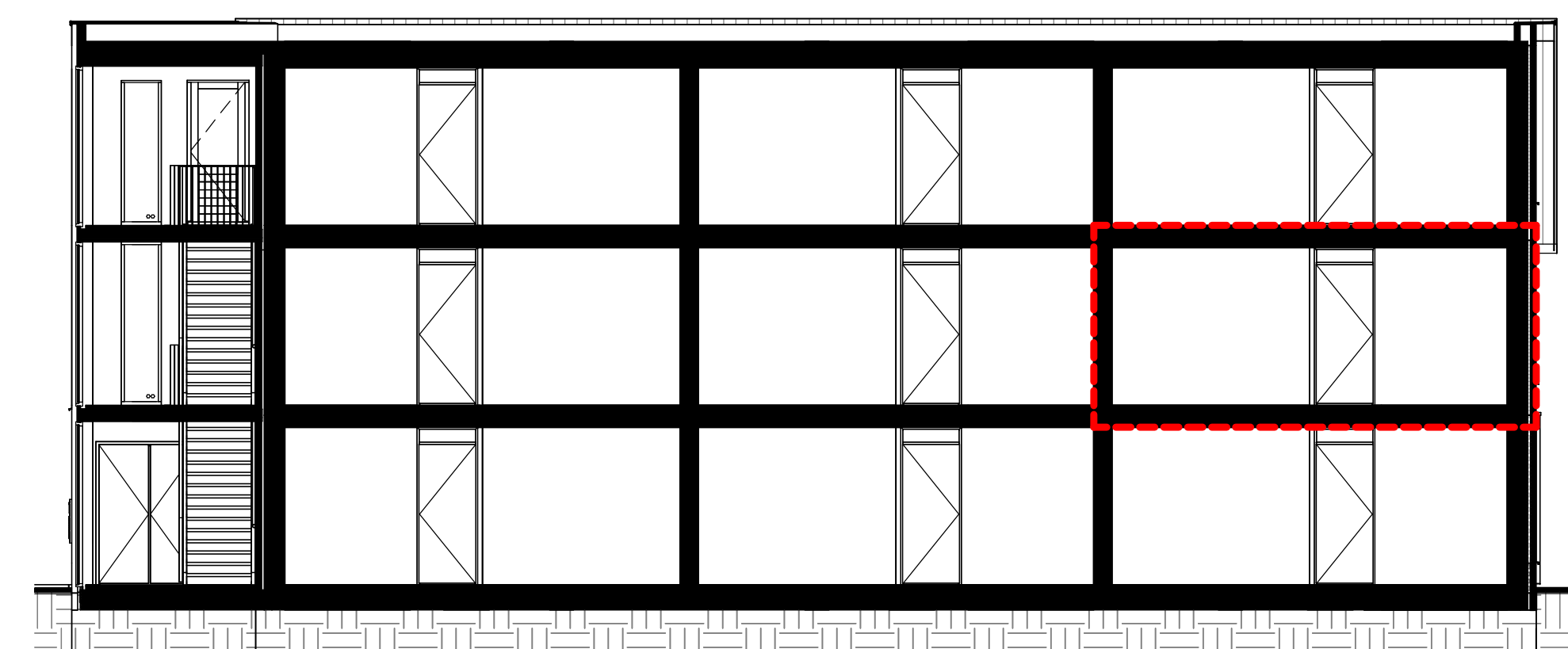
achtergevel
1 : 200



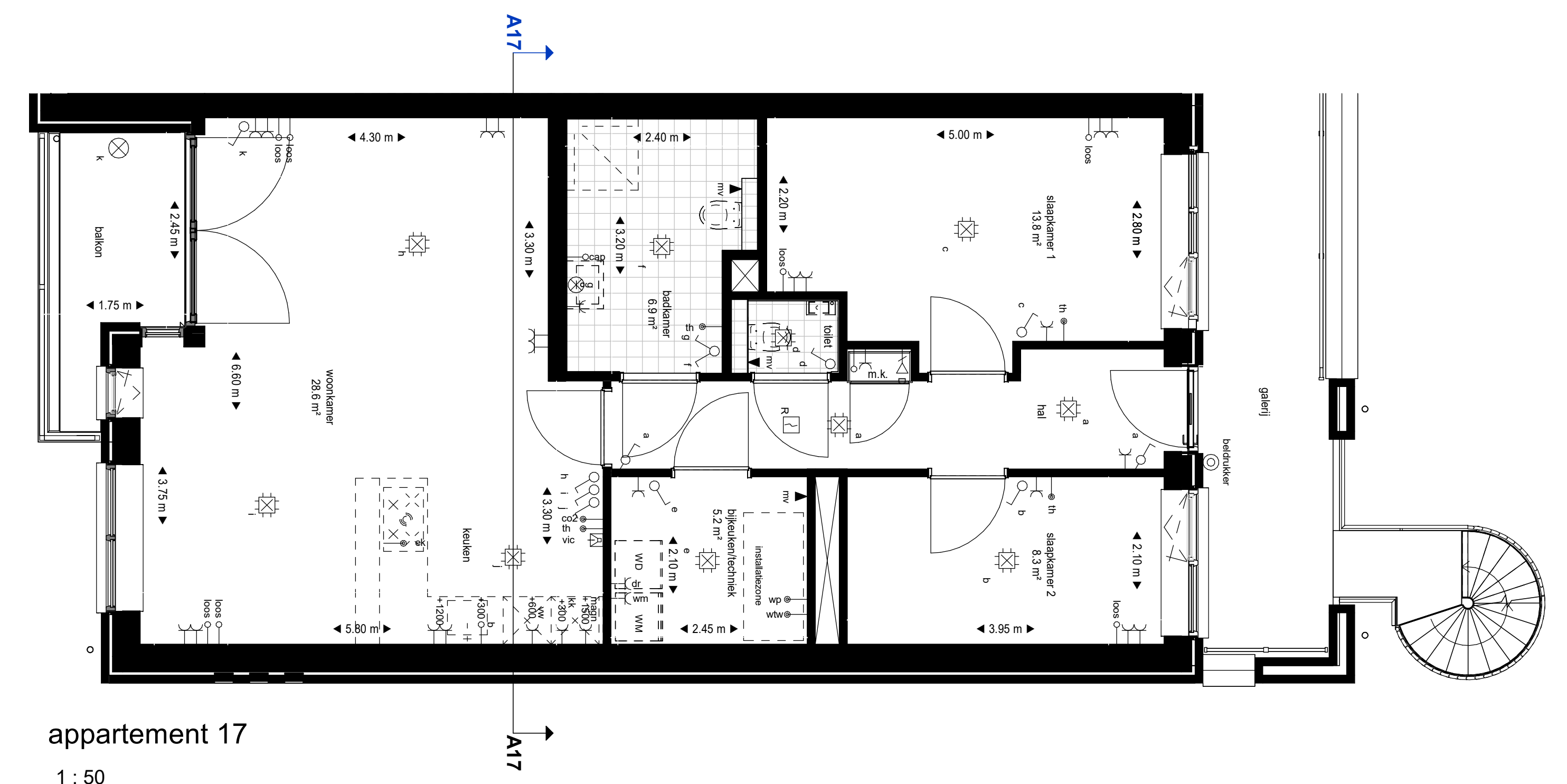
rechtergevel
1 : 200



linkergevel
1 : 200



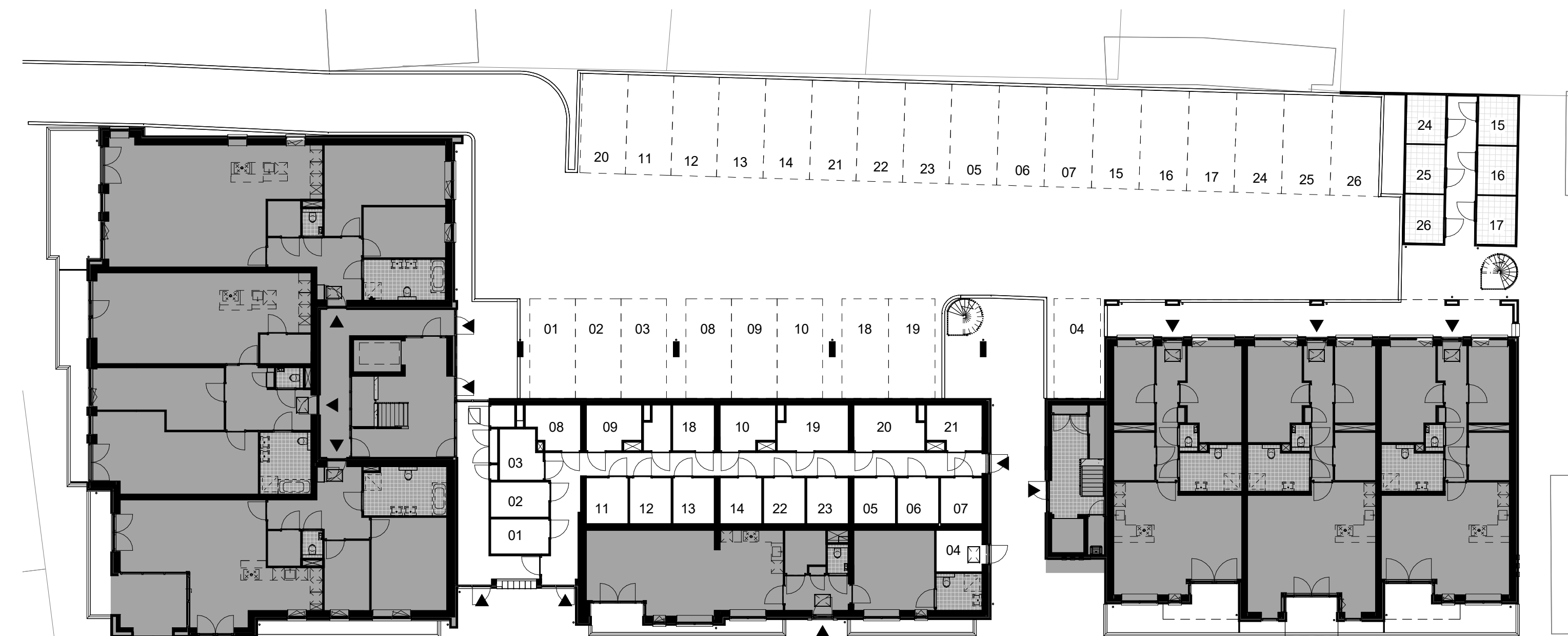
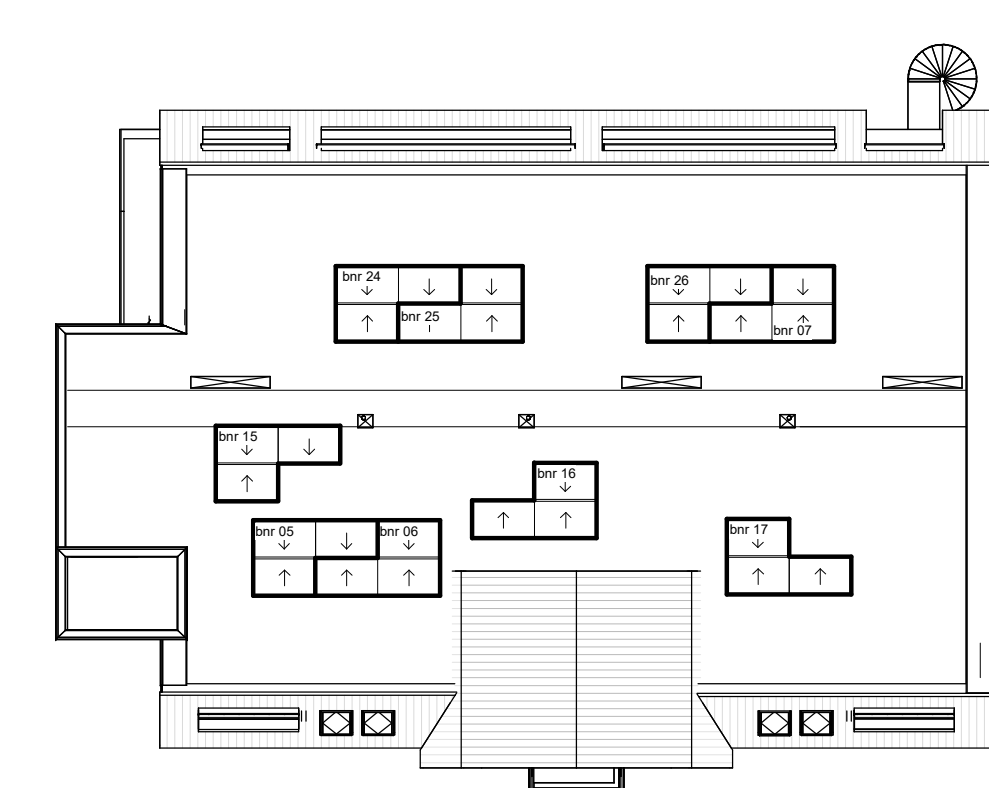
doorsnede A17
1 : 100



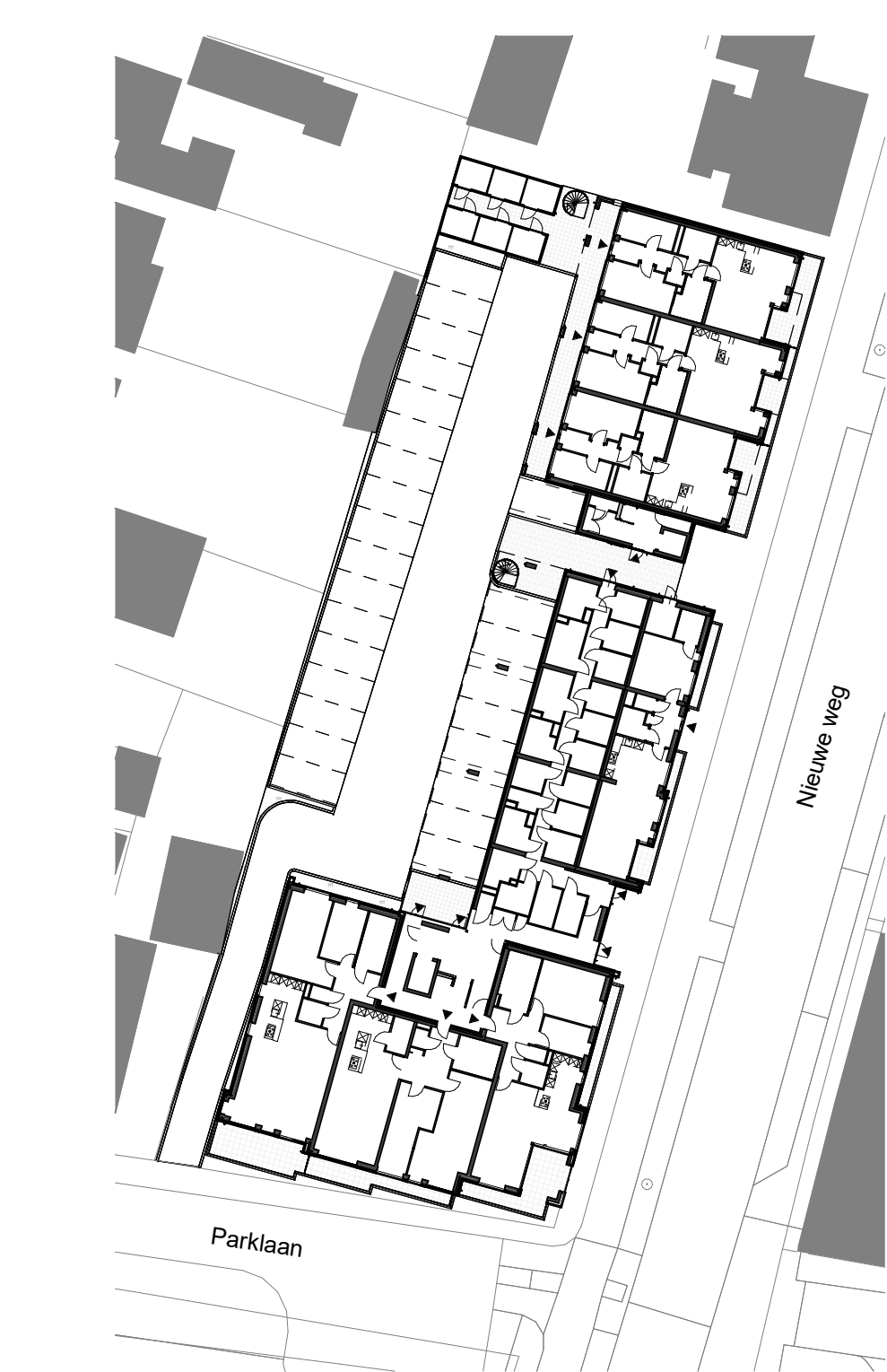
appartement 17
1 : 50



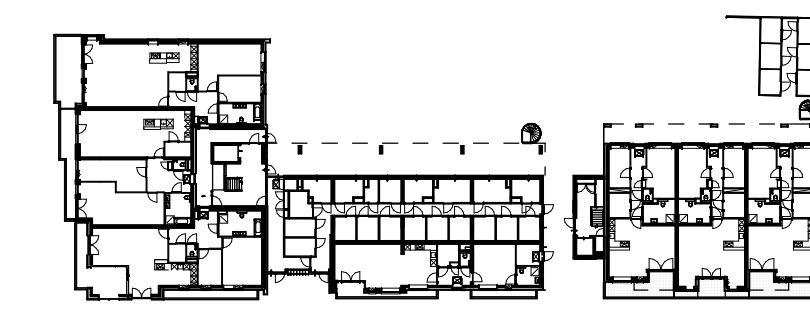
dakaanzicht
1 : 200



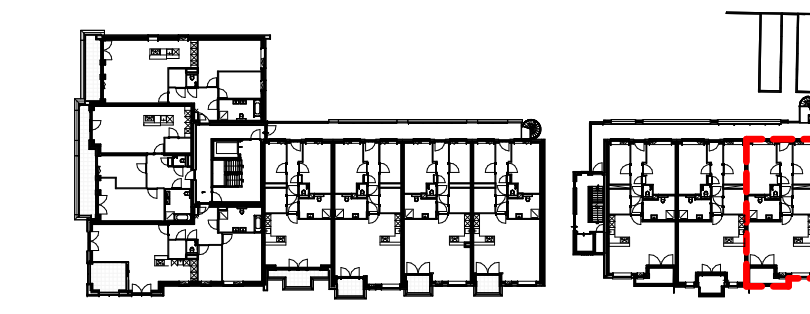
bergingen en parkeerplaatsen
1 : 200



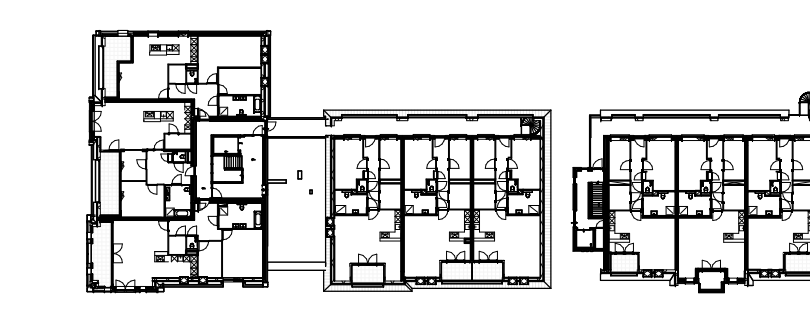
Situatie
1 : 500



begane grond



1e verdieping



2e verdieping

Appartement 17
1e verdieping



project: Parkslaete Hattem
dossier: 08123
architect: L. Hamerpagt
fase: Verkoop

datum: 20-12-2024
bladnummer: VT-17