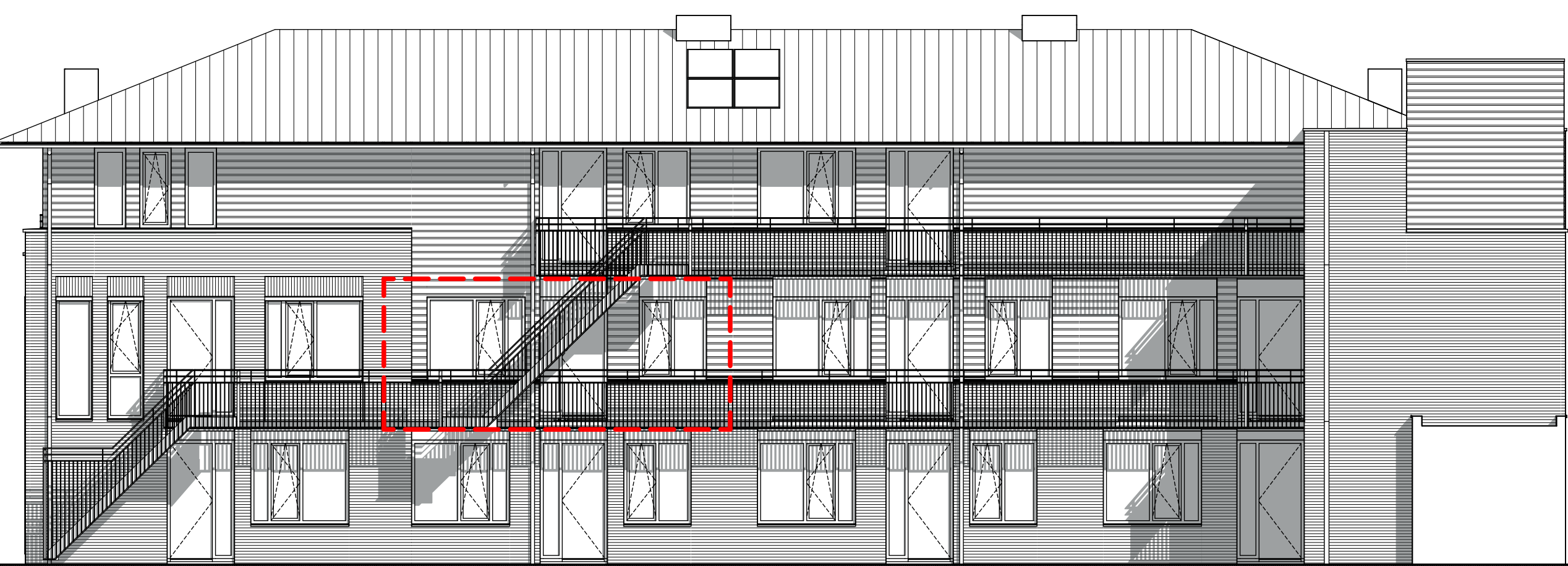


voorgevel (Bonenburgerlaan)
oostzijde
schaal 1:100



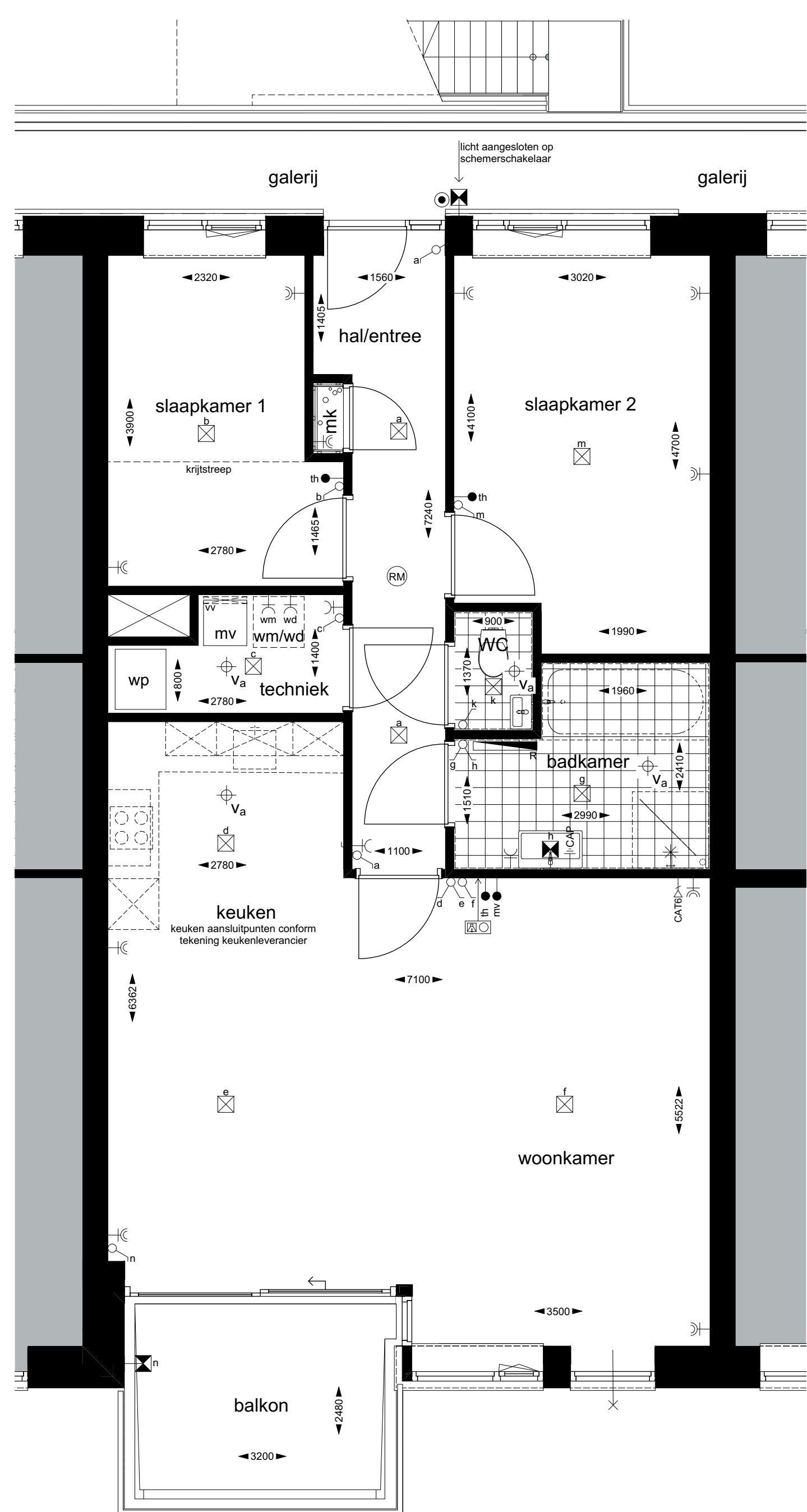
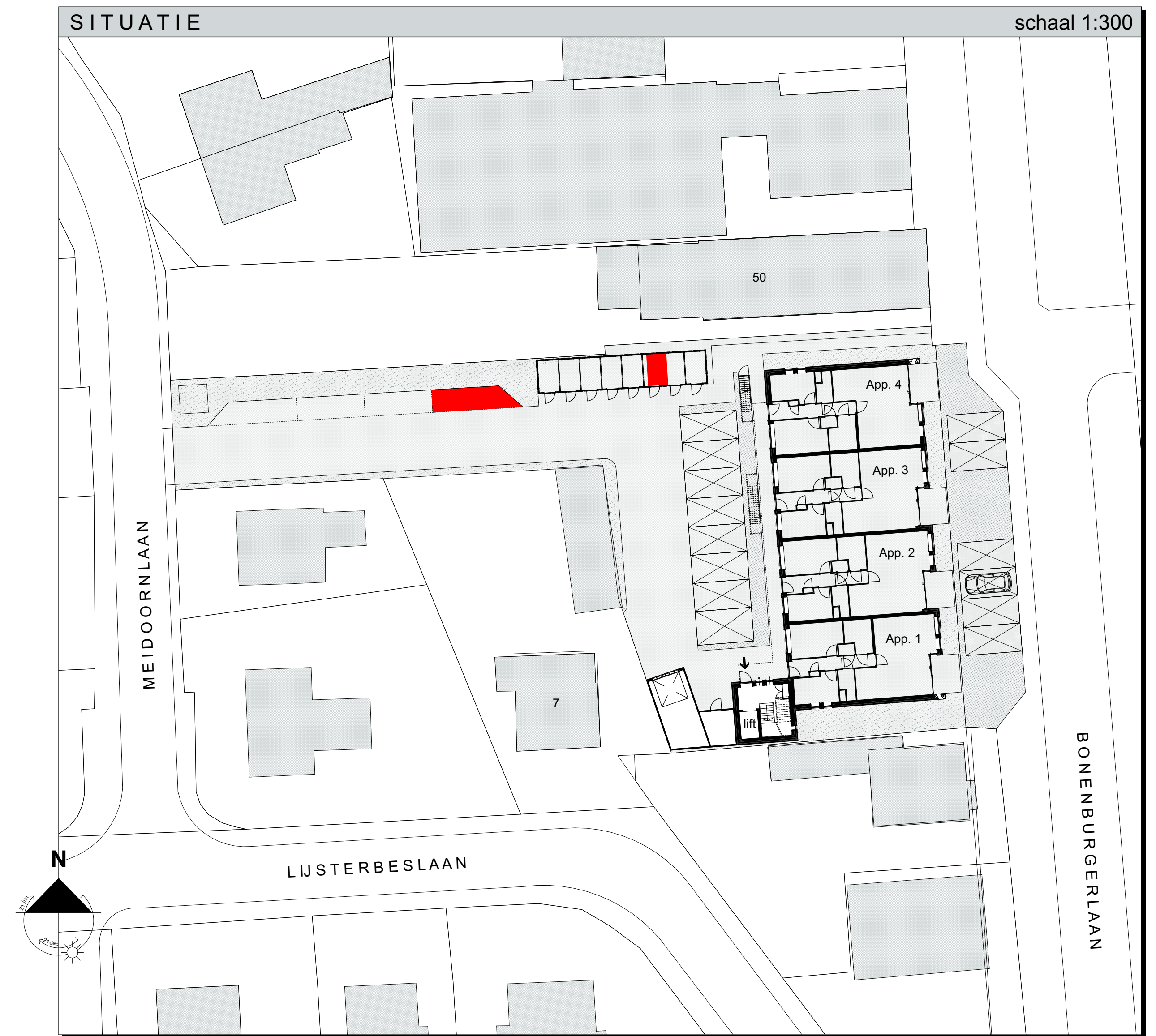
rechter zijgevel
noordzijde
schaal 1:100



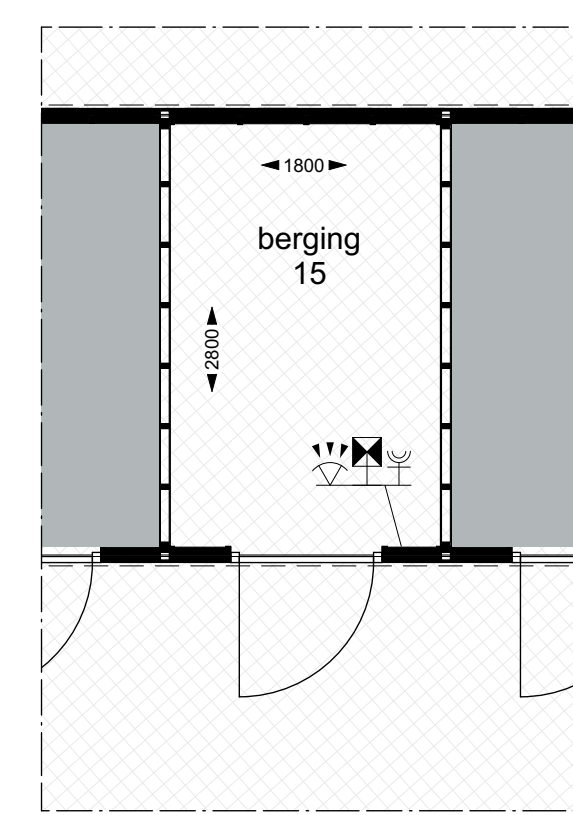
achtergevel (Meidoornlaan)
westzijde
schaal 1:100



linker zijgevel
zuidzijde
schaal 1:100



appartement 7
schaal 1:50

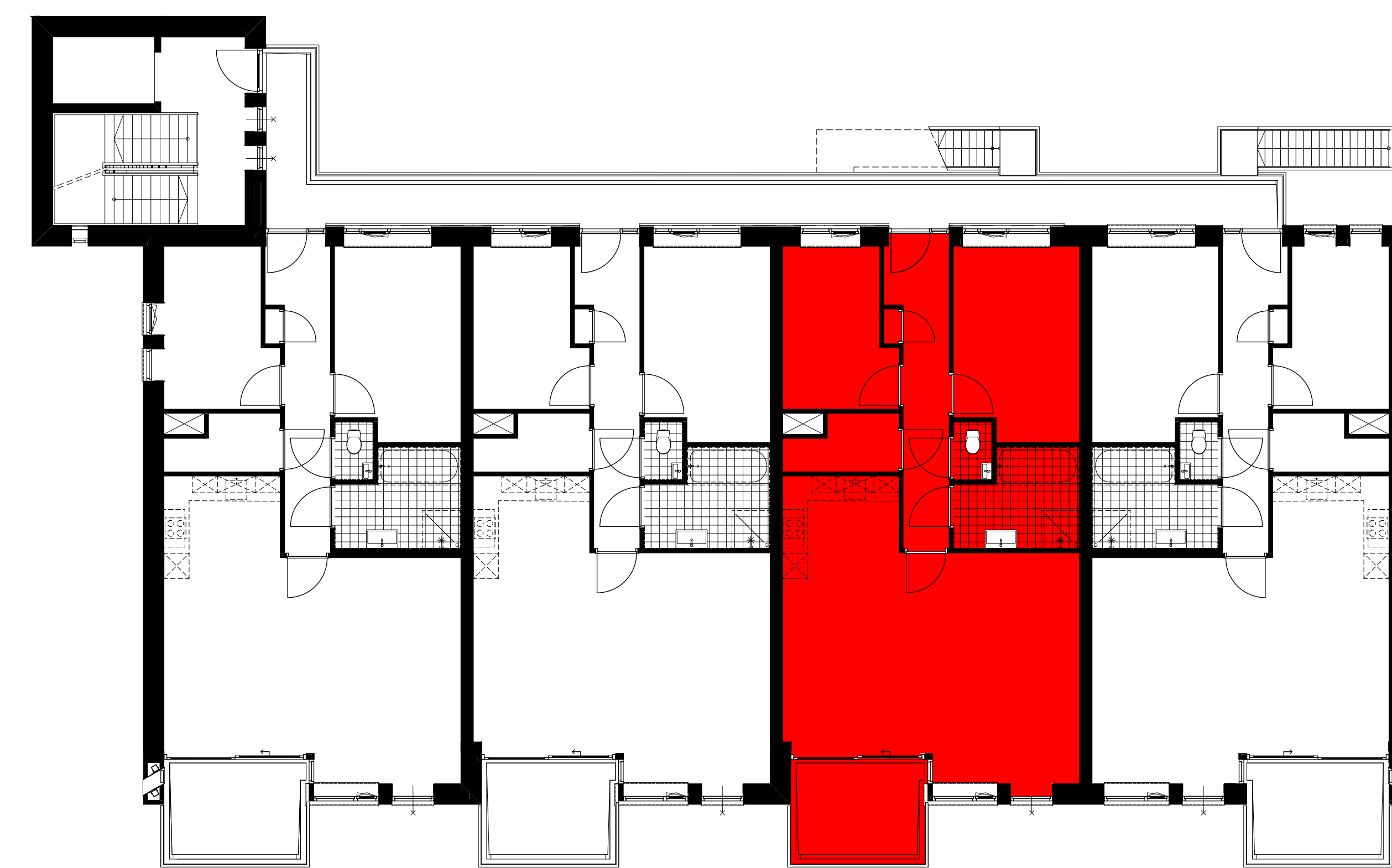


berging
schaal 1:50

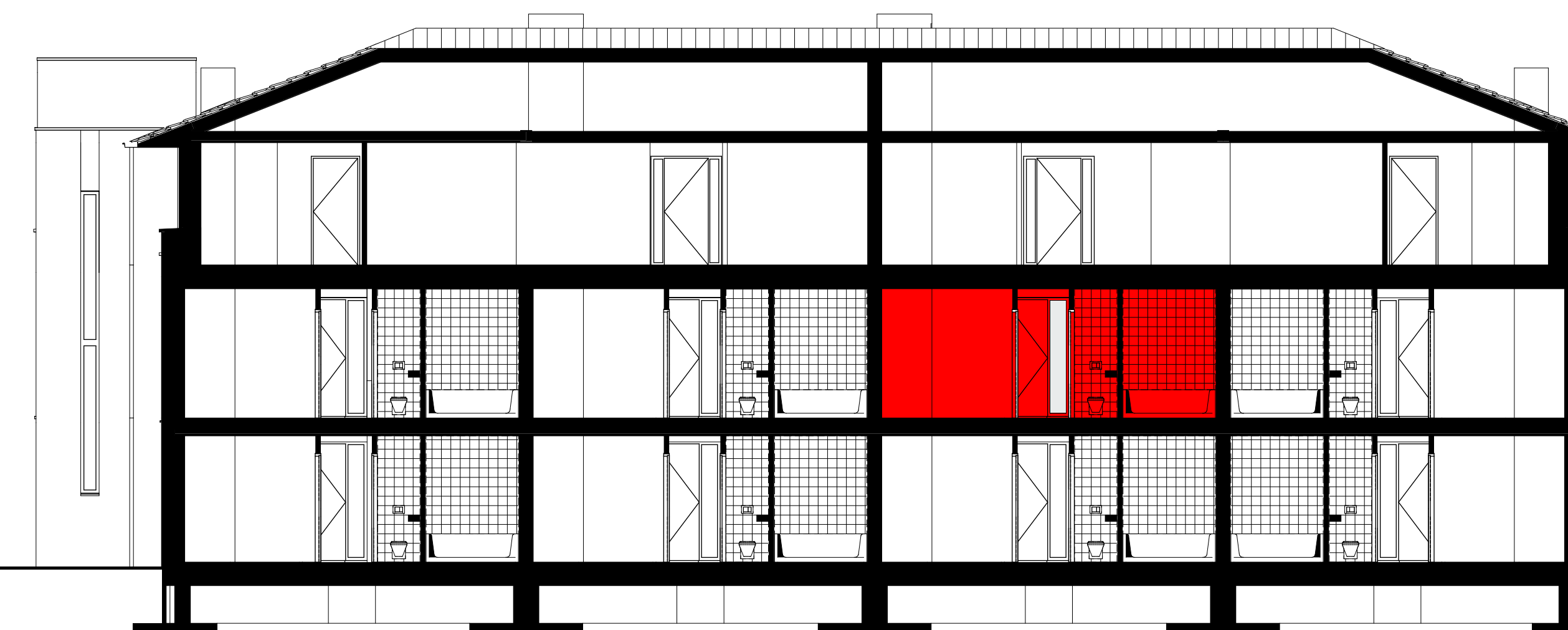
RENVOOI INSTALLATIES

- alle maten zijn circa-maten en niet geschikt voor opdrachten aan derden
- de locaatschikking en apparatuur op tekening zijn uitsluitend ter indicatie
- de op tekening aangegeven radatoren en ventilatie afzuigpunten geven een indicatie, afmetingen, aantallen en posities volgens opgave installateur

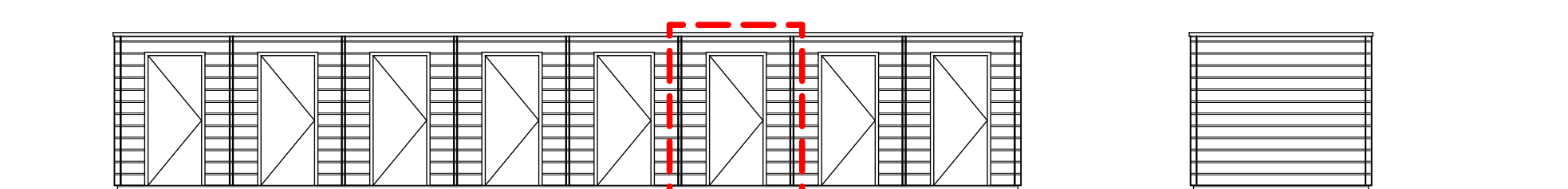
- | | | | |
|---|---|-------------------------------------|-------------|
| ↙ | enkele schakelaar | hoogte | 1000+ vloer |
| ↘ | subbele schakelaar | 1000+ vloer | |
| ↖ | wisselschakelaar / hoekschakelaar | 1000+ vloer | |
| ↗ | enkele wandcontactdoos | 300+ vloer (benz) anders aangegeven | |
| ↘ | subbele wandcontactdoos | 300+ vloer (benz) anders aangegeven | |
| ⊕ | plafondcontactpunt | | |
| ⊕ | wandcontactpunt / buitencontactpunt | | |
| ⊕ | bedrader | | |
| ⊕ | schak | | |
| ⊕ | automatische lichtschakelaar (bewegingsensor) | | |
| → | aansluitpunt bedraad | | |
| → | aansluitpunt onbedraad | | |
| → | aansluitpunt buismat | 1000+ vloer | |
| → | ruimtegeleider | 1000+ vloer | |
| → | aansluitpunt bedrading mv | 1000+ vloer | |
| → | wandcontactdoos data | | |
| → | centraal aansluitpunt CAP | | |
| → | videolijn / intercom | | |
| → | radator (radator- designradator) | | |
| → | ventilator / afzuigventilator | | |
| → | rookmelder (lichtmeld) | | |
| → | plafondventiel ventilatie bovenzijde / afvoer | | |
| → | mechanische ventilatiebox | | |
| → | warmtepomp (binnendeel) | | |
| → | wasmachine / wasdroger (aansluitplaats) | | |
| → | positie keuzeknop | | |



1e verdieping
schaal 1:100

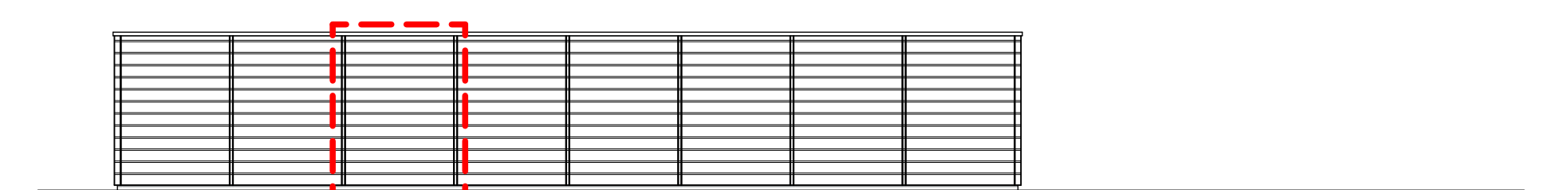


langsdoorsnede
schaal 1:100



voorgevel bergingen
schaal 1:100

zijgevel bergingen
schaal 1:100



achtergevel bergingen
schaal 1:100