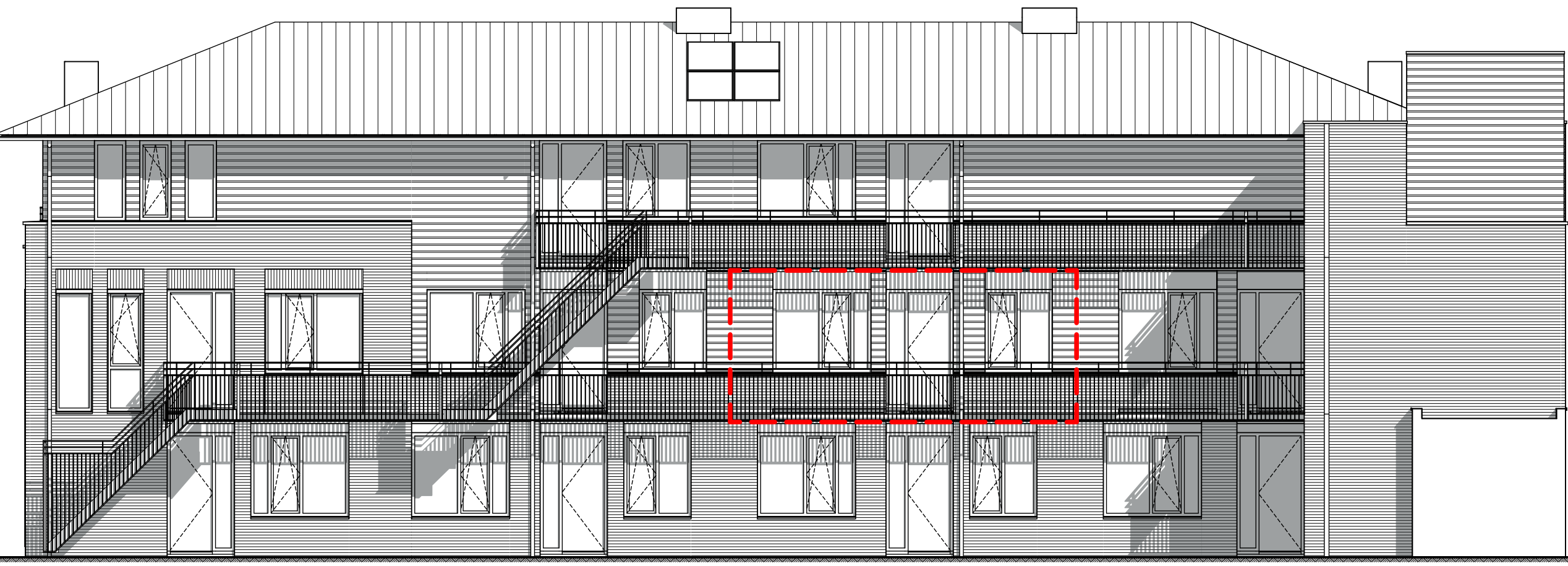


voorgevel (Bonenburgerlaan)
oostzijde
schaal 1:100



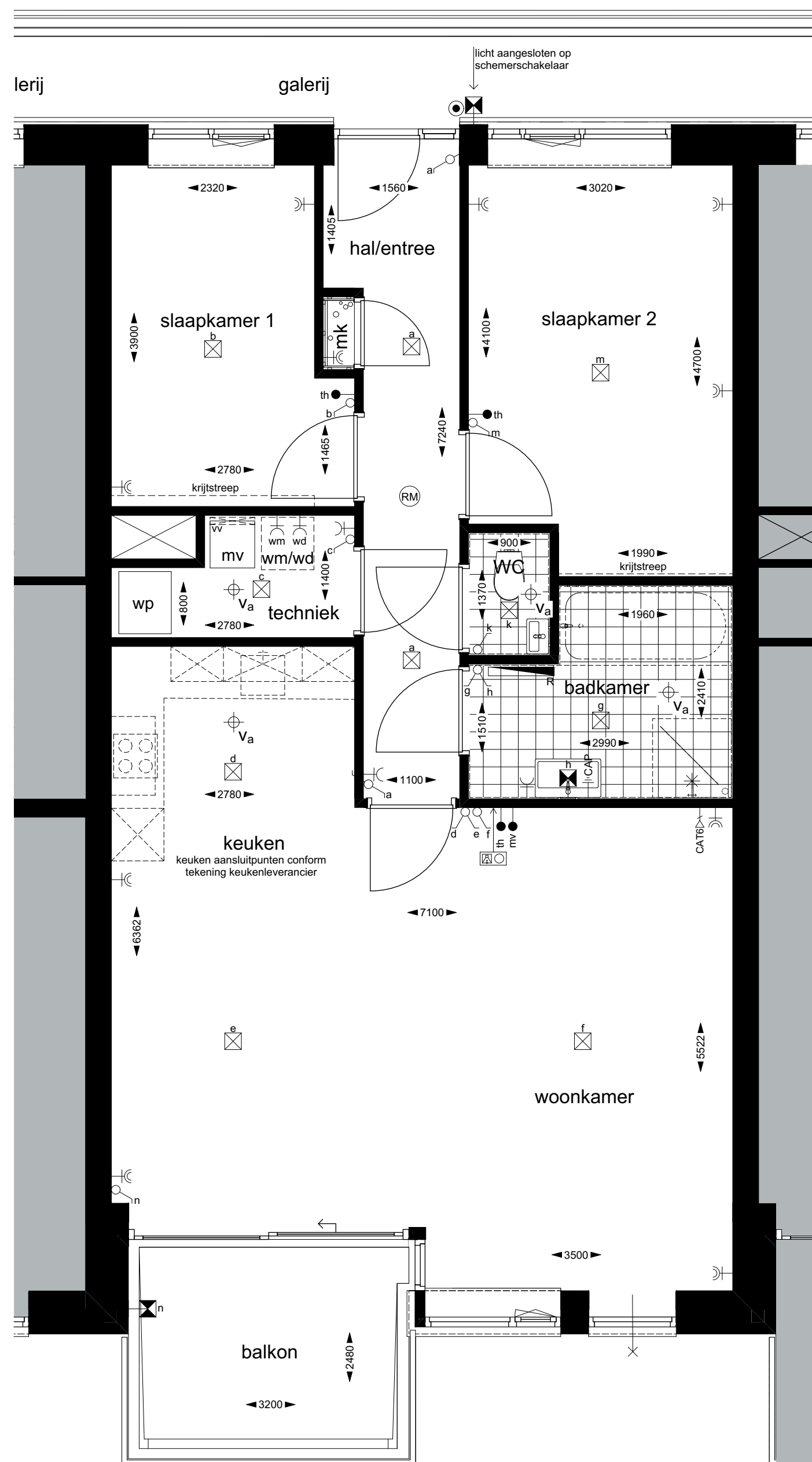
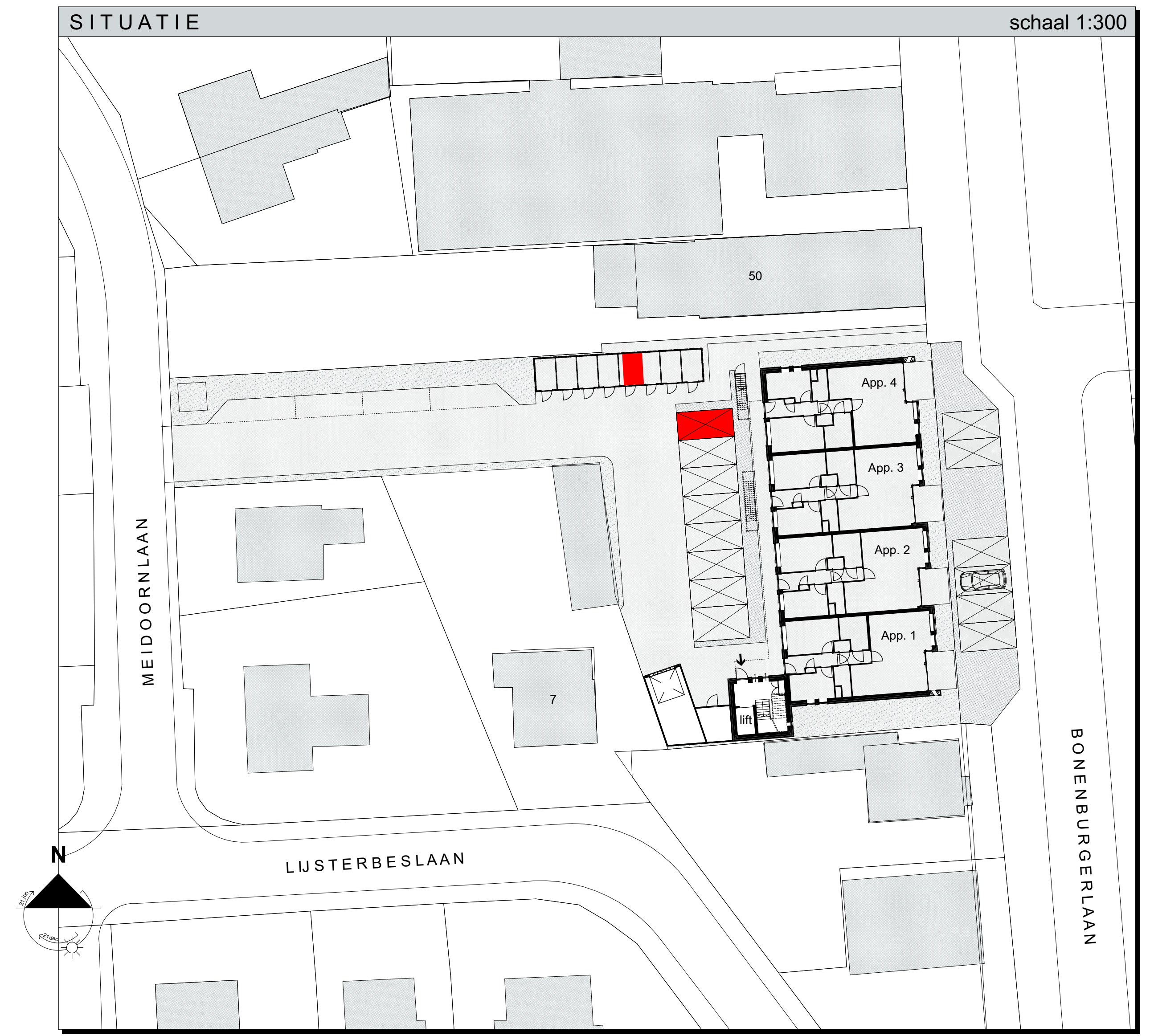
rechter zijgevel
noordzijde
schaal 1:100



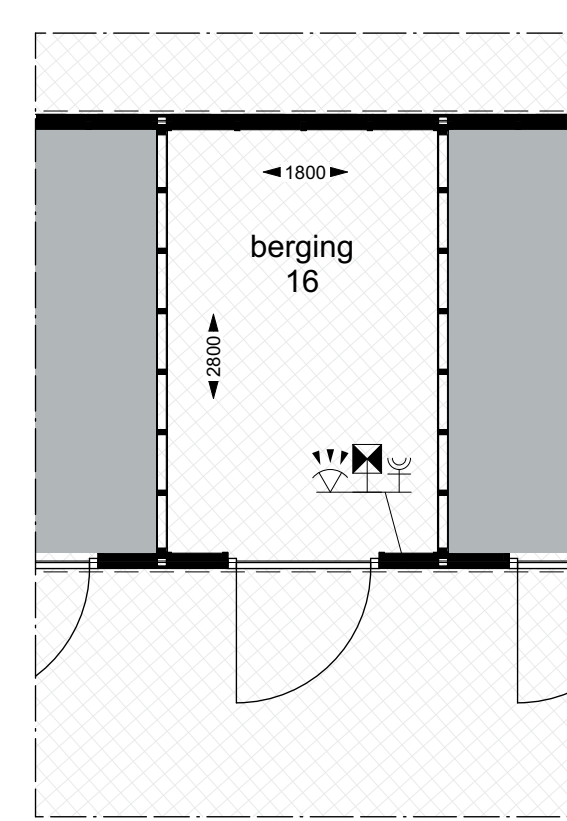
achtergevel (Meidoornlaan)
westzijde
schaal 1:100



linker zijgevel
zuidzijde
schaal 1:100



appartement 6
schaal 1:50

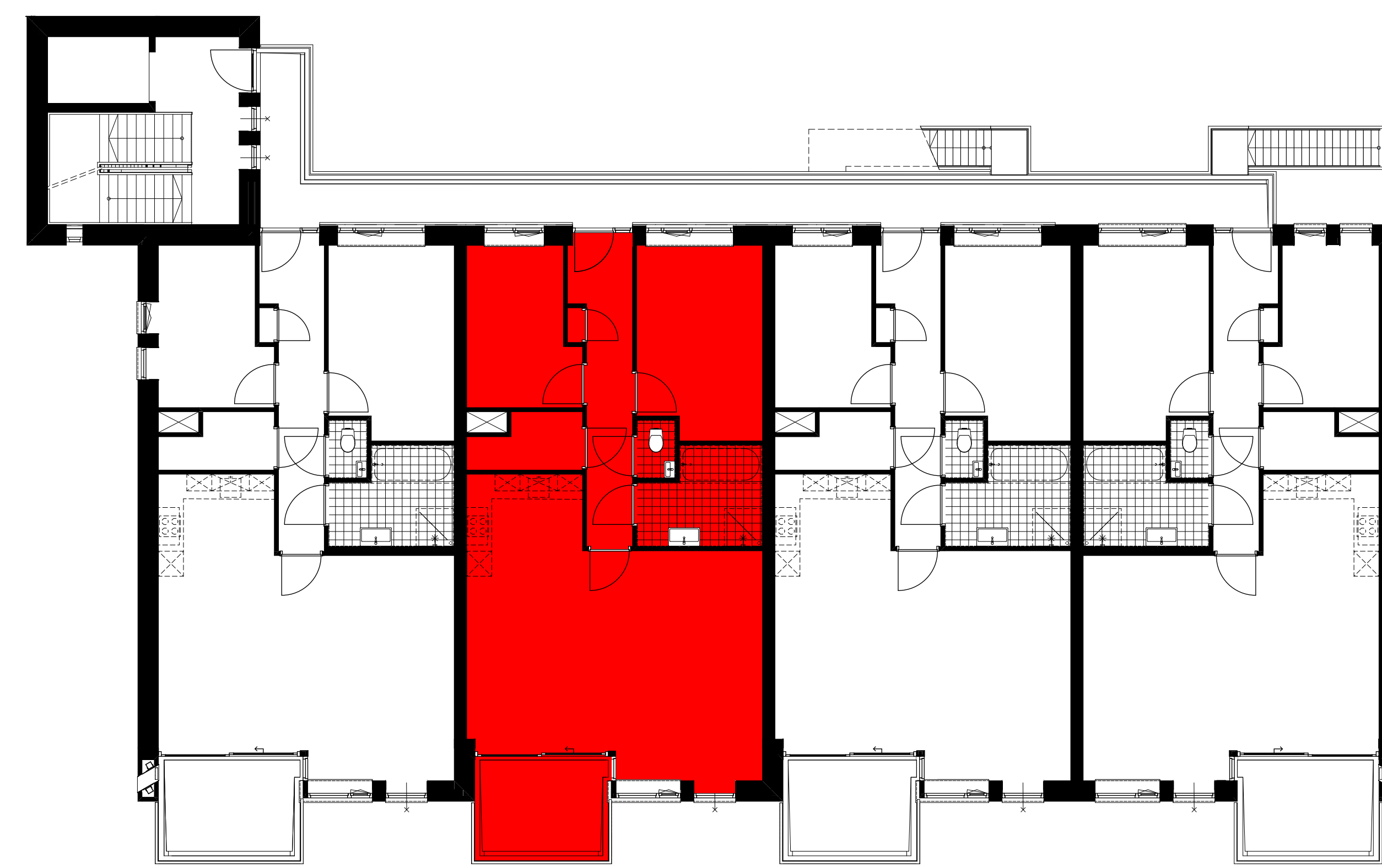


berging
schaal 1:50

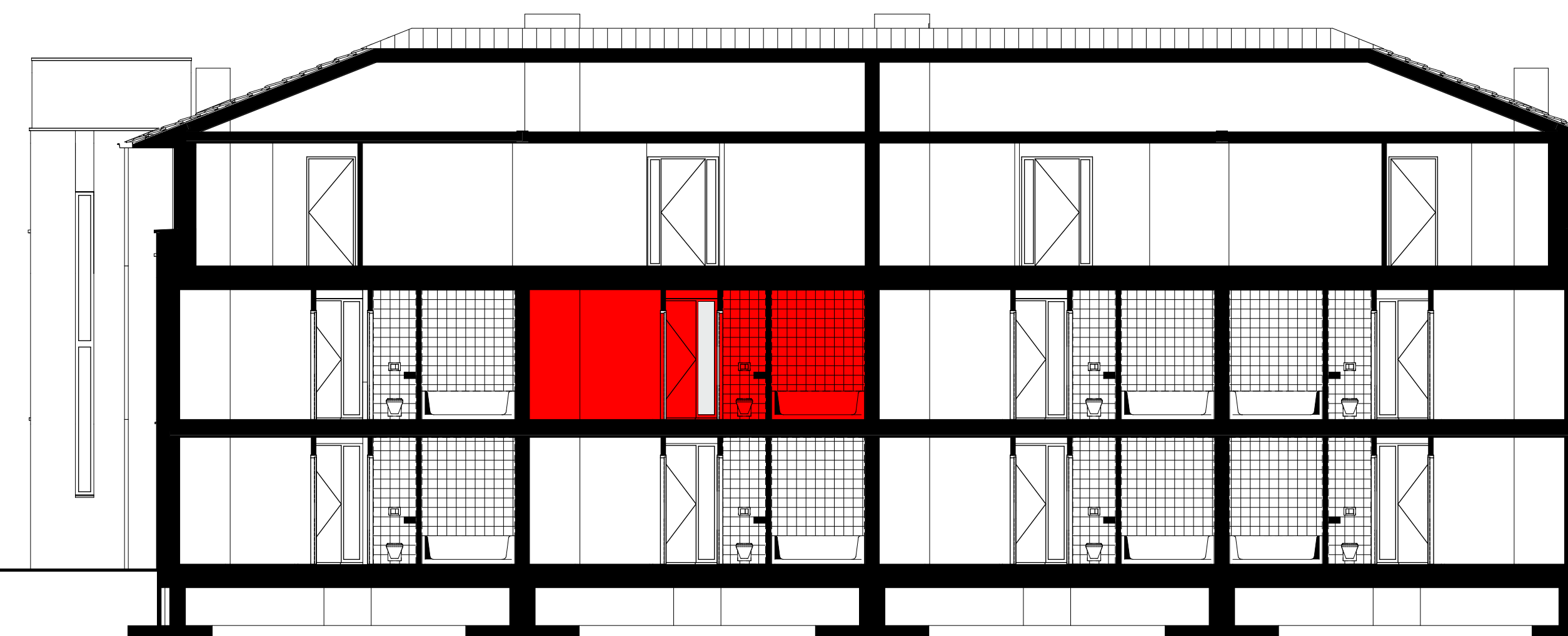
RENVOOI INSTALLATIES

- alle maten zijn circa-maten en niet geschikt voor opdrachten aan derden
- de locaatschikking en apparatuur op tekening zijn uitlopend ter indicatie
- de op tekening aangegeven radatoren en ventilatie afzuigpunten geven een indicatie, afmetingen, aantallen en posities volgens opgave installateur

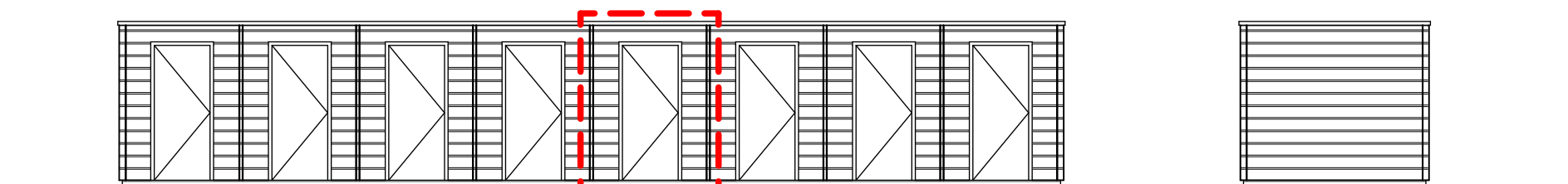
- | | | | |
|---|---|-------------------------------------|-------------|
| ↙ | enkele schakelaar | hoogte | 1000+ vloer |
| ↘ | subbeke schakelaar | 1000+ vloer | |
| ↖ | wisselschakelaar / hoetschakelaar | 1000+ vloer | |
| ↗ | enkele wandcontactdoos | 300+ vloer (benz) anders aangegeven | |
| ↘ | subbeke wandcontactdoos | 300+ vloer (benz) anders aangegeven | |
| ↖ | plafondcontactdoospunt | | |
| ↗ | wandcontactdoospunt / buitencontactdoospunt | | |
| ↘ | bedrader | | |
| ↖ | schak | | |
| ↗ | automatische lichtschakelaar (bewegingsensor) | | |
| ↘ | aansluitpunt bedraad | | |
| ↖ | aansluitpunt onbedraad | | |
| ↗ | aansluitpunt buisrooster | 1000+ vloer | |
| ↘ | ruimteverwarmer | 1000+ vloer | |
| ↖ | aansluitpunt bedrading mv | 1000+ vloer | |
| ↗ | wandcontactdoos data | | |
| ↘ | centraal aansluitpunt CAP | | |
| ↖ | videolijn / intercom | | |
| ↗ | radator (radator- designradator) | | |
| ↘ | ventilator vloerventilator | | |
| ↖ | rookmelder (lichtmeld) | | |
| ↗ | plafondventilator ventilatie boencer / afvoer | | |
| ↘ | mechanische ventilatiebox | | |
| ↖ | warmtepomp (binnendeel) | | |
| ↗ | wasmachine / wasdroger (opstelplaats) | | |
| ↘ | postbus | | |



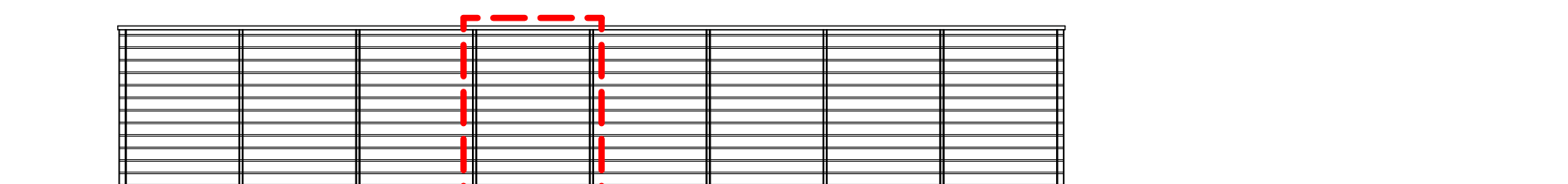
1e verdieping
schaal 1:100



langsdoorsnede
schaal 1:100



voorgevel bergingen
schaal 1:100



achtergevel bergingen
schaal 1:100

zijgevel bergingen
schaal 1:100