

voorgevel (Bonenburgerlaan)
oostzijde
schaal 1:100



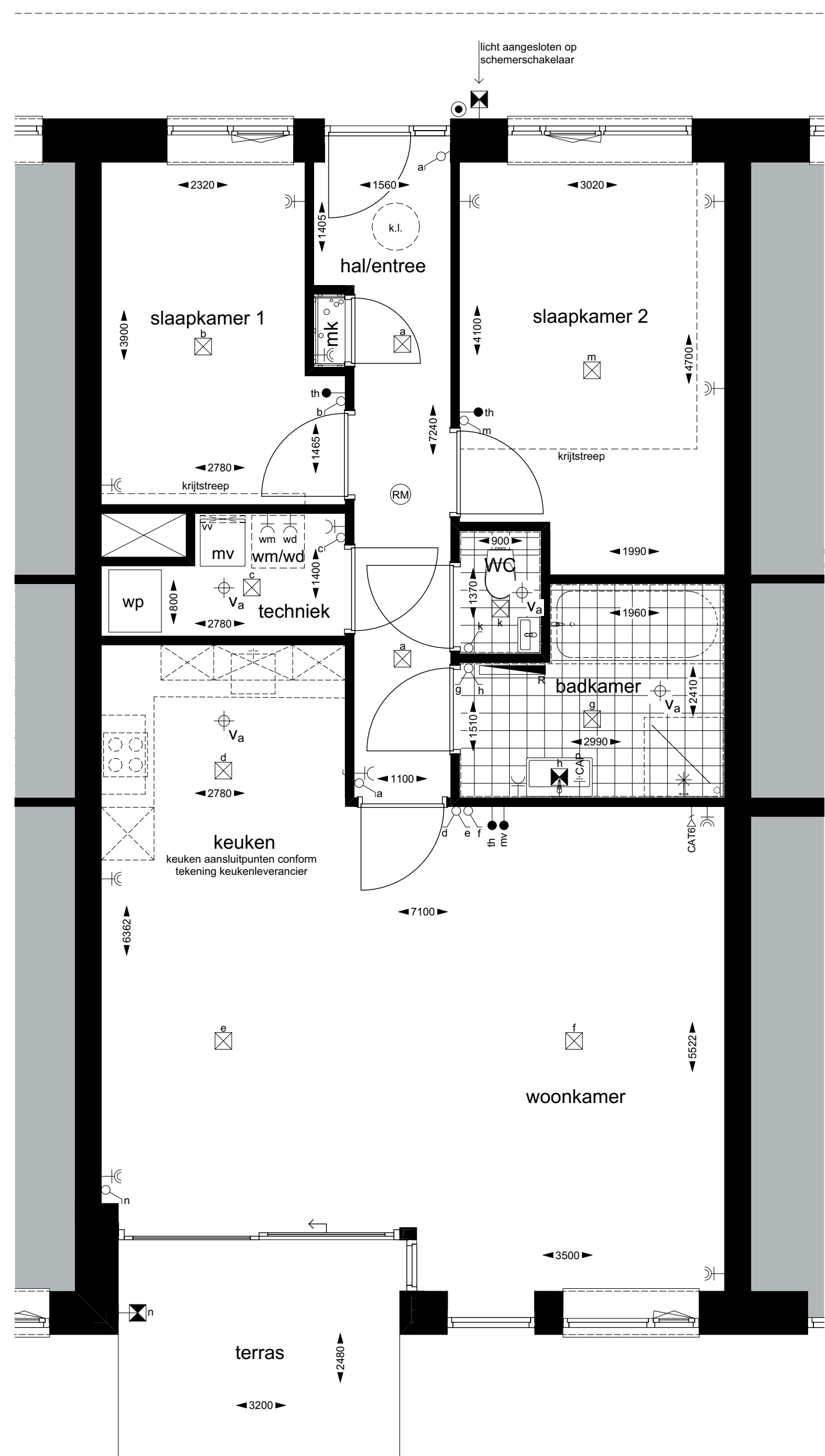
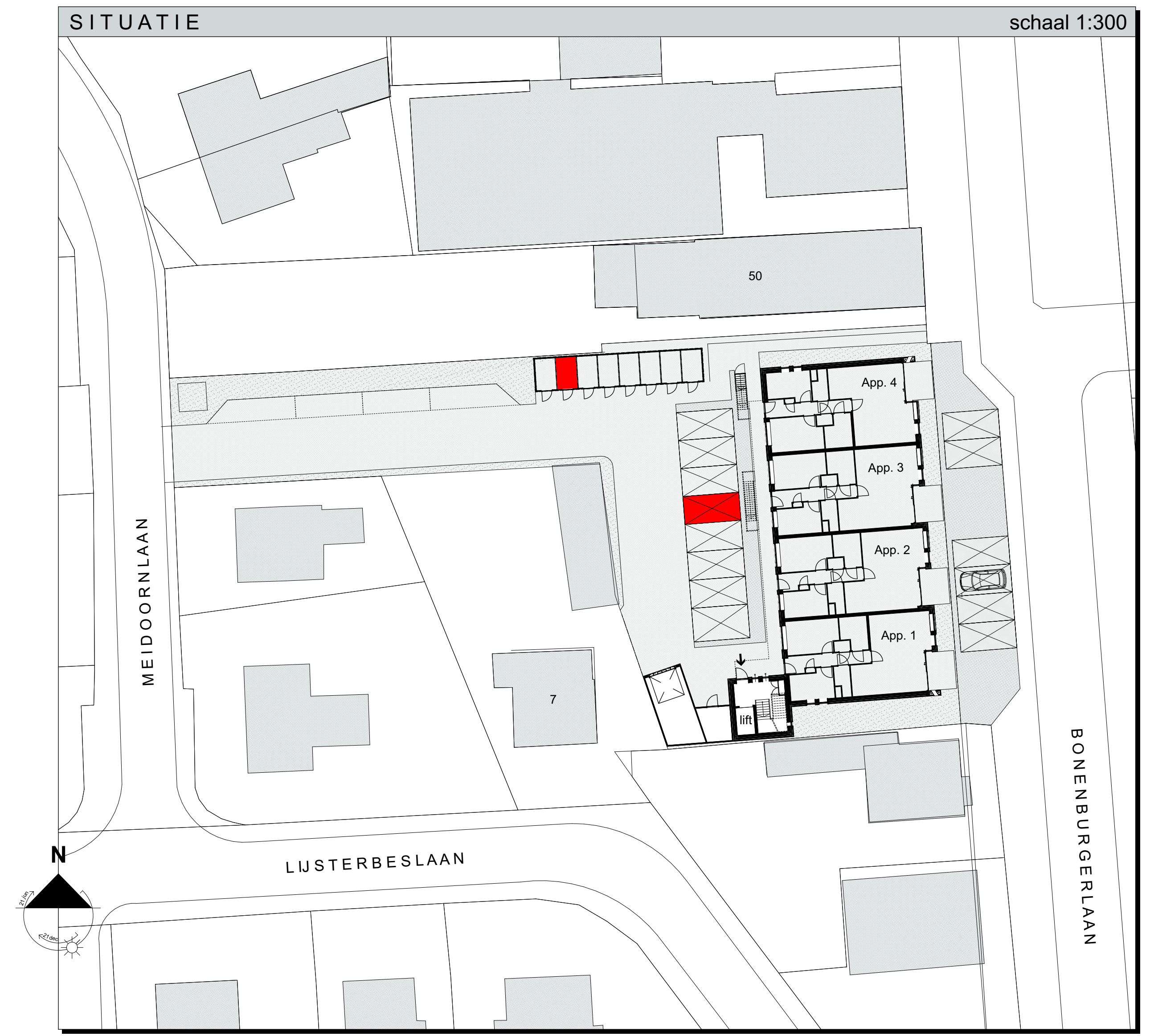
rechter zijgevel
noordzijde
schaal 1:100



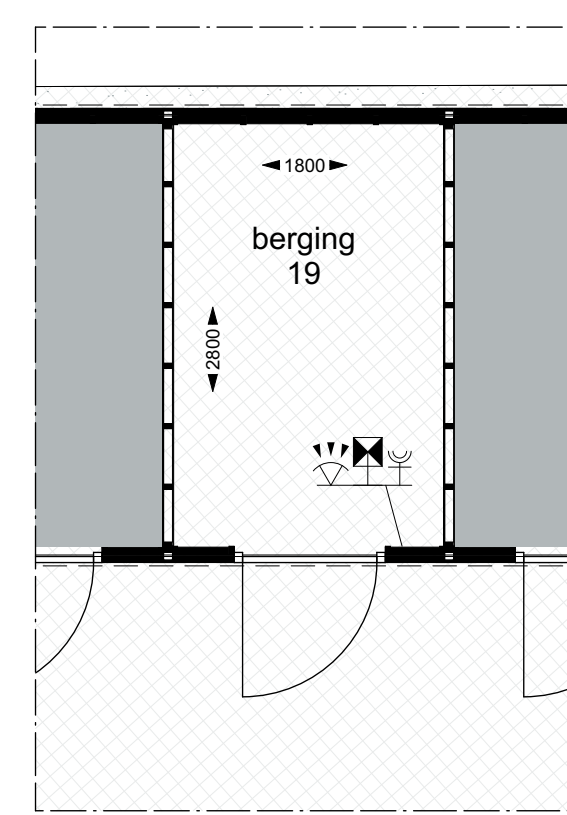
achtergevel (Meidoornlaan)
westzijde
schaal 1:100



linker zijgevel
zuidzijde
schaal 1:100



appartement 3
schaal 1:50

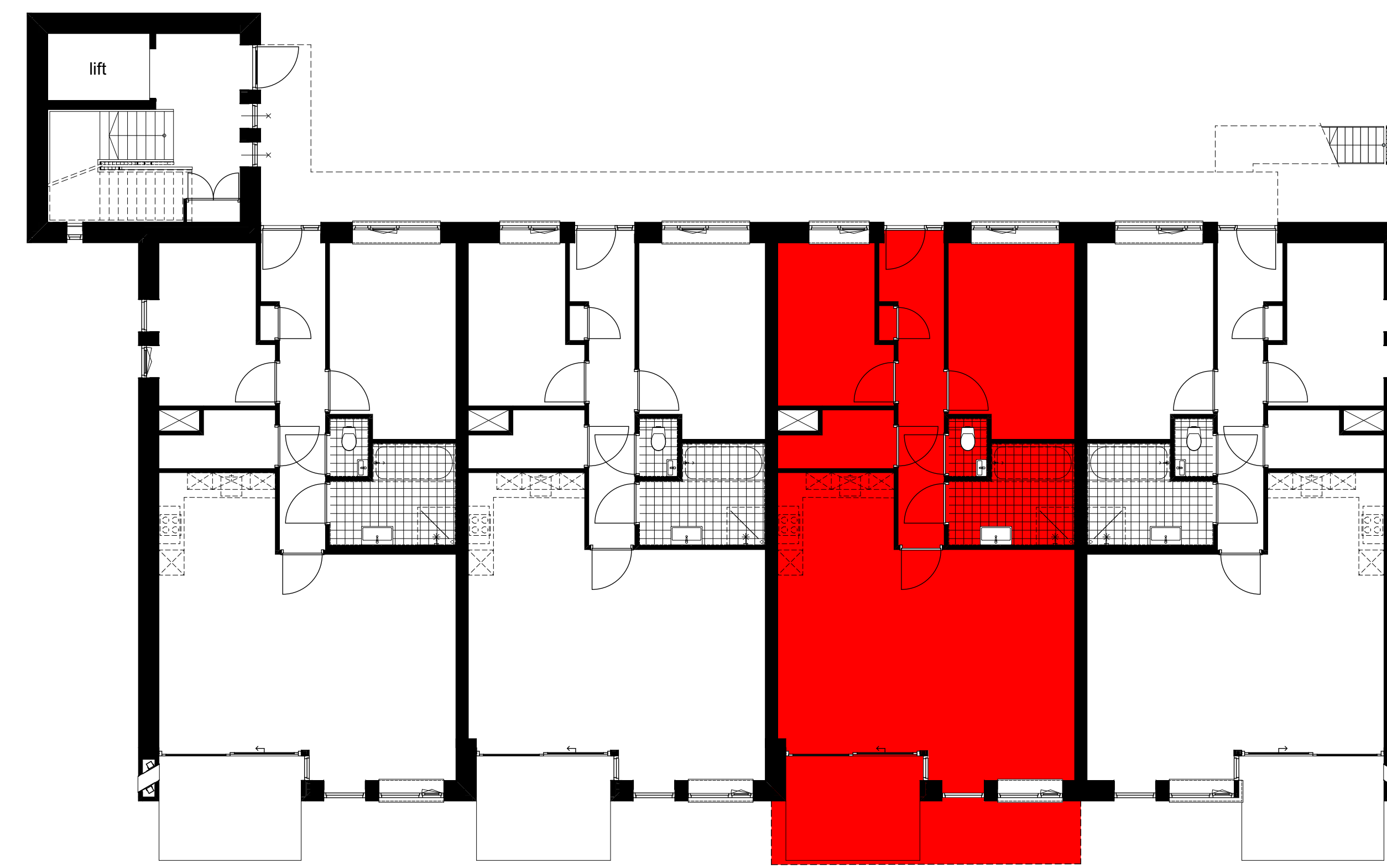


berging
schaal 1:50

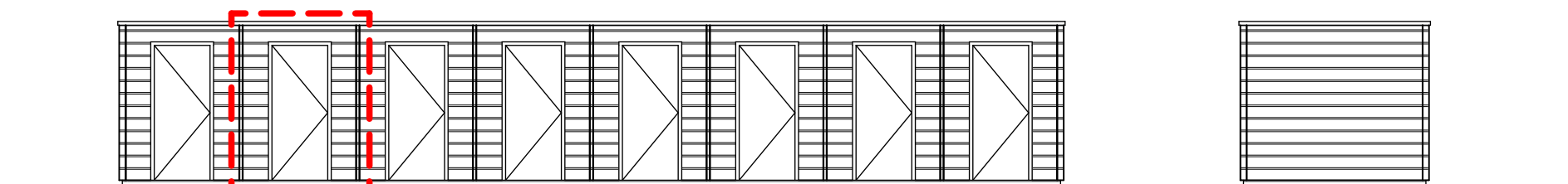
RENVOOI INSTALLATIES

- alle maten zijn circa-maten en niet geschikt voor opdrachten aan derden
- de locaatschikking en apparatuur op tekening zijn uitlokkend ter indicatie
- de op tekening aangegeven radatoren en ventilatie afzuigpunten geven een indicatie, afmetingen, aantallen en posities volgens opgave installateur

- | | | | |
|---|-----------------------------------------------|-------------------------------------|-------------|
| ↖ | enkele schakelaar | hoogte | 1000+ vloer |
| ↘ | subbeke schakelaar | 1000+ vloer | |
| ↗ | wisselschakelaar / hoekschakelaar | 1000+ vloer | |
| ↙ | enkele wandcontactdoos | 300+ vloer (benz) anders aangegeven | |
| ↘ | subbeke wandcontactdoos | 300+ vloer (benz) anders aangegeven | |
| ↗ | plafondcontactdoospunt | | |
| ↙ | wandcontactdoospunt / buitenlichtaansluitpunt | | |
| ⊙ | bedrager | | |
| ⊙ | schak | | |
| ⊙ | automatische lichtschakelaar (bewegingsensor) | | |
| → | aansluitpunt bedraad | | |
| → | aansluitpunt onbedraad | | |
| → | aansluitpunt buismat | 1000+ vloer | |
| → | ruimtegeleider | 1000+ vloer | |
| → | aansluitpunt bedrading mv | 1000+ vloer | |
| → | wandcontactdoos data | | |
| → | centraal aansluitpunt CAP | | |
| → | videolijn / intercom | | |
| → | radator (radator- designradator) | | |
| → | ventilator vloerventilator | | |
| → | rookmelder (licht) | | |
| → | plafondventilator ventilatie boencer / afvoer | | |
| → | mechanische ventilatiebox | | |
| → | warmtepomp (binnendeel) | | |
| → | wasmachine / wasdroger (aansluitplaats) | | |
| → | postbus | | |



begane grond
schaal 1:100

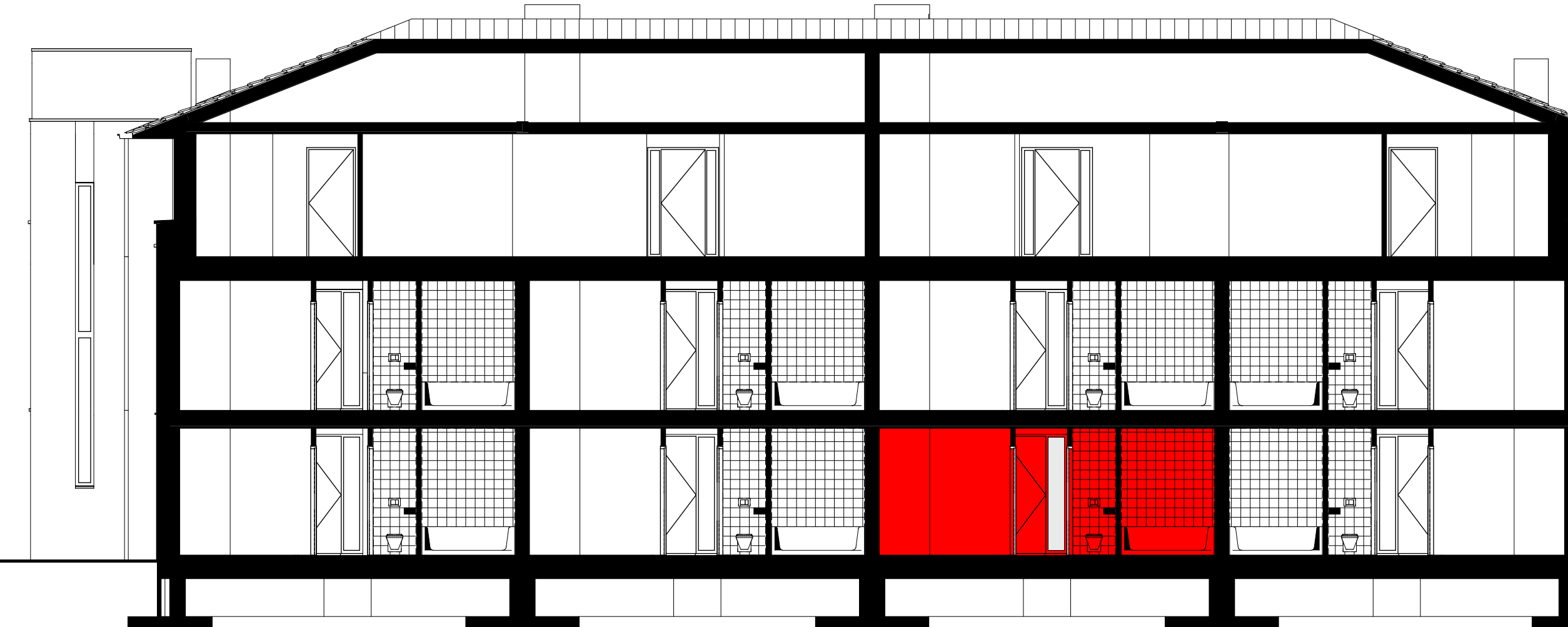


voorgevel bergingen
schaal 1:100



achtergevel bergingen
schaal 1:100

zijgevel bergingen
schaal 1:100



langsdoorsnede
schaal 1:100