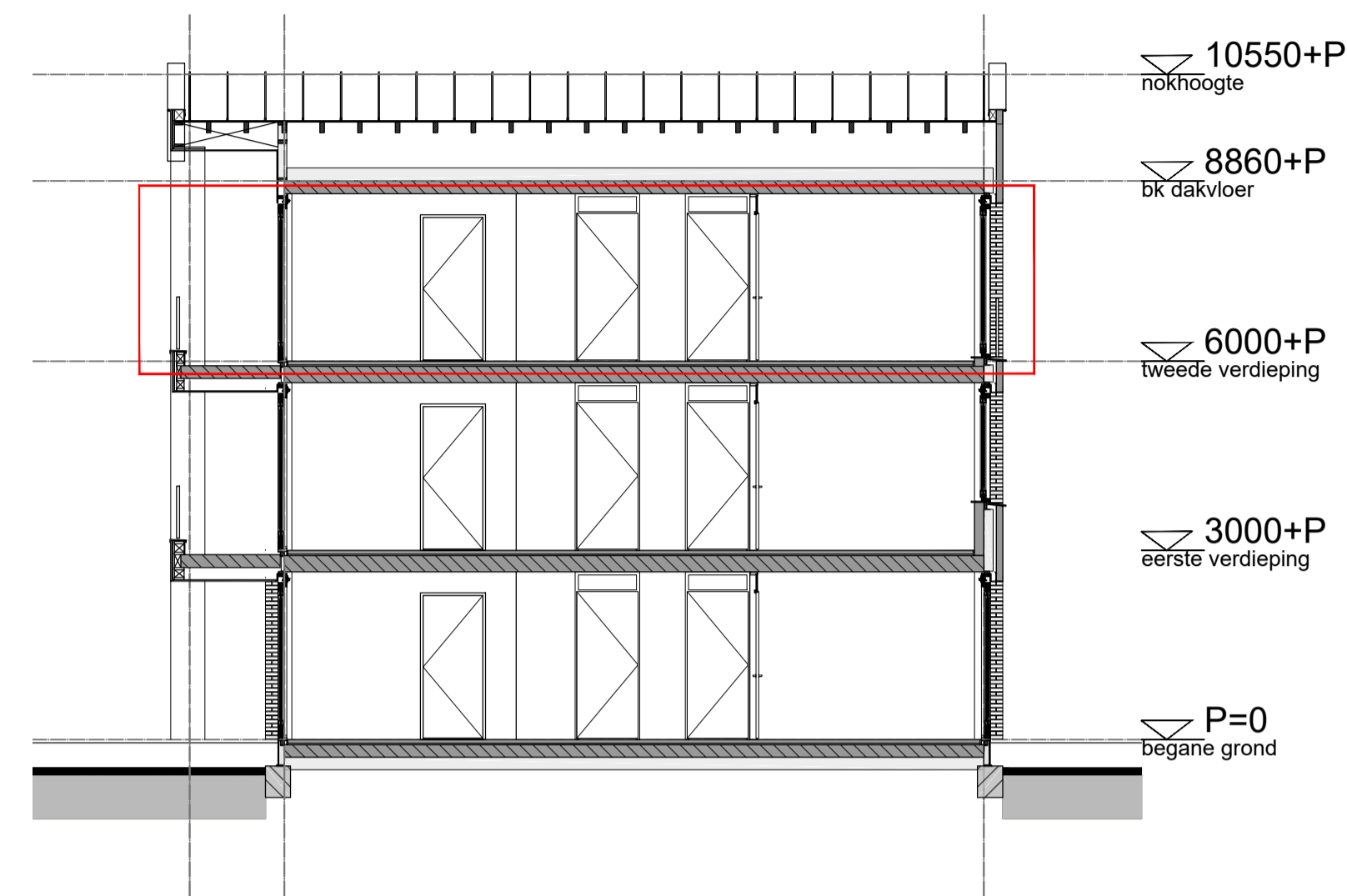


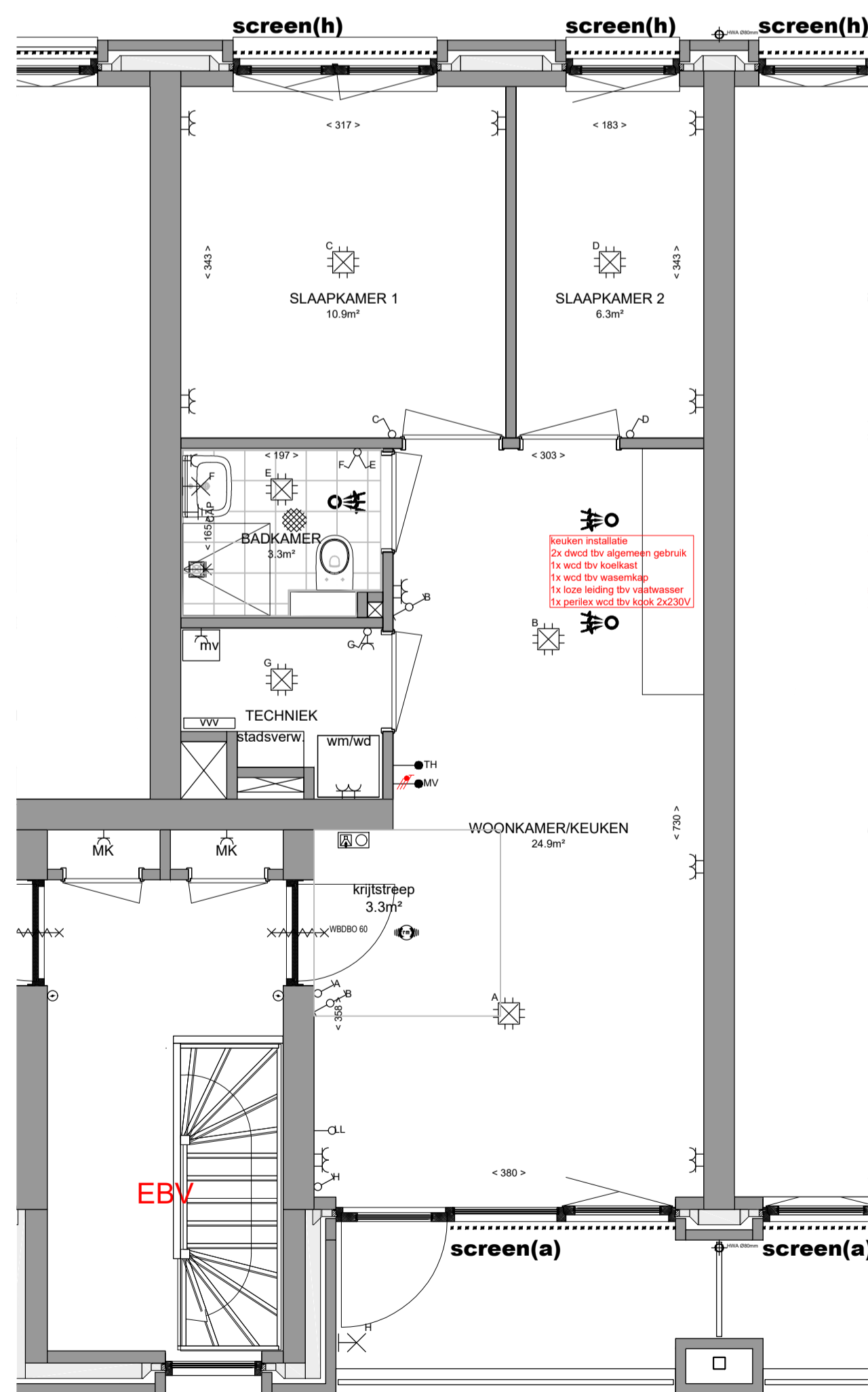


voorgevel 1:100

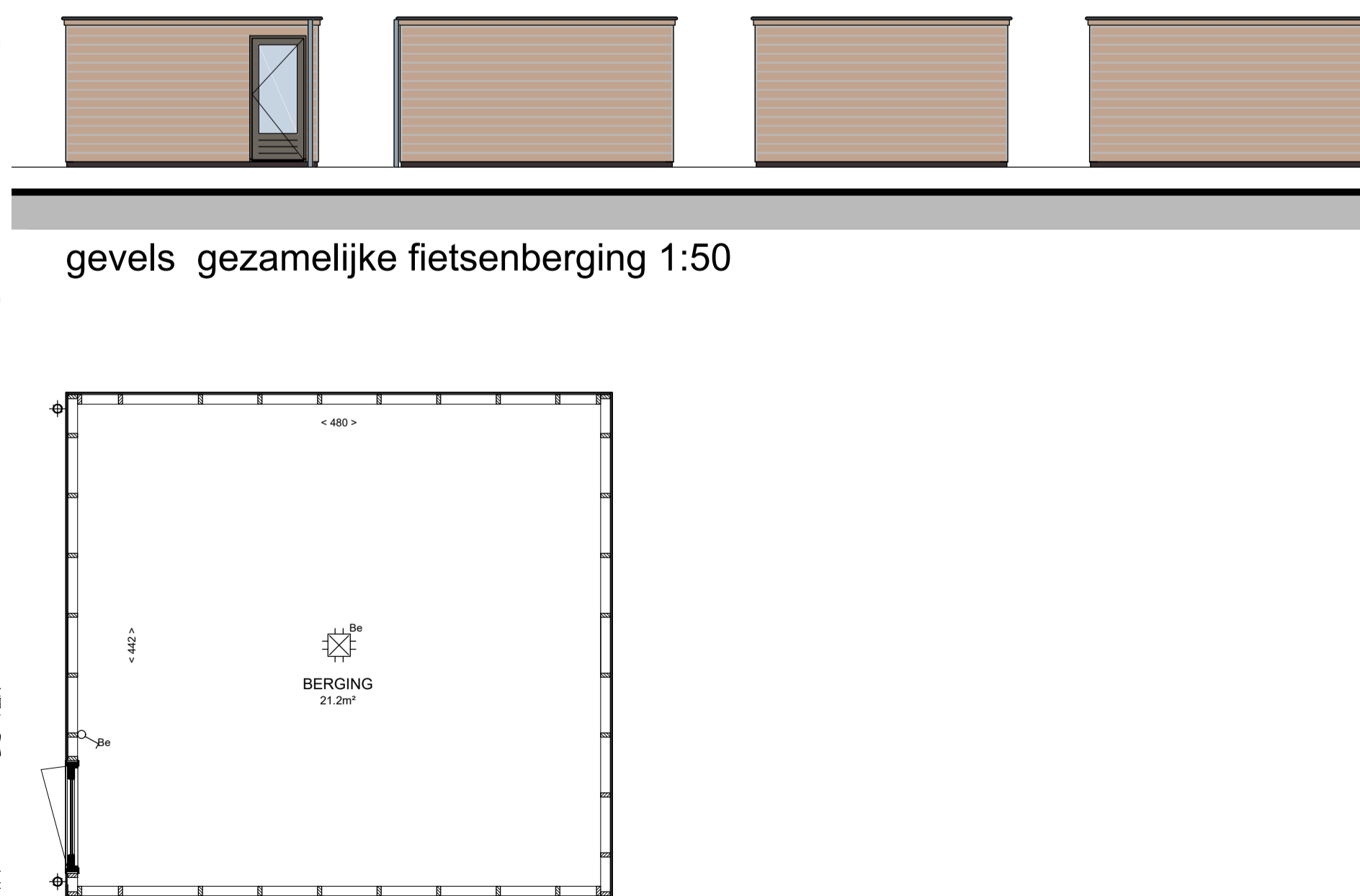
achtergevel 1:100



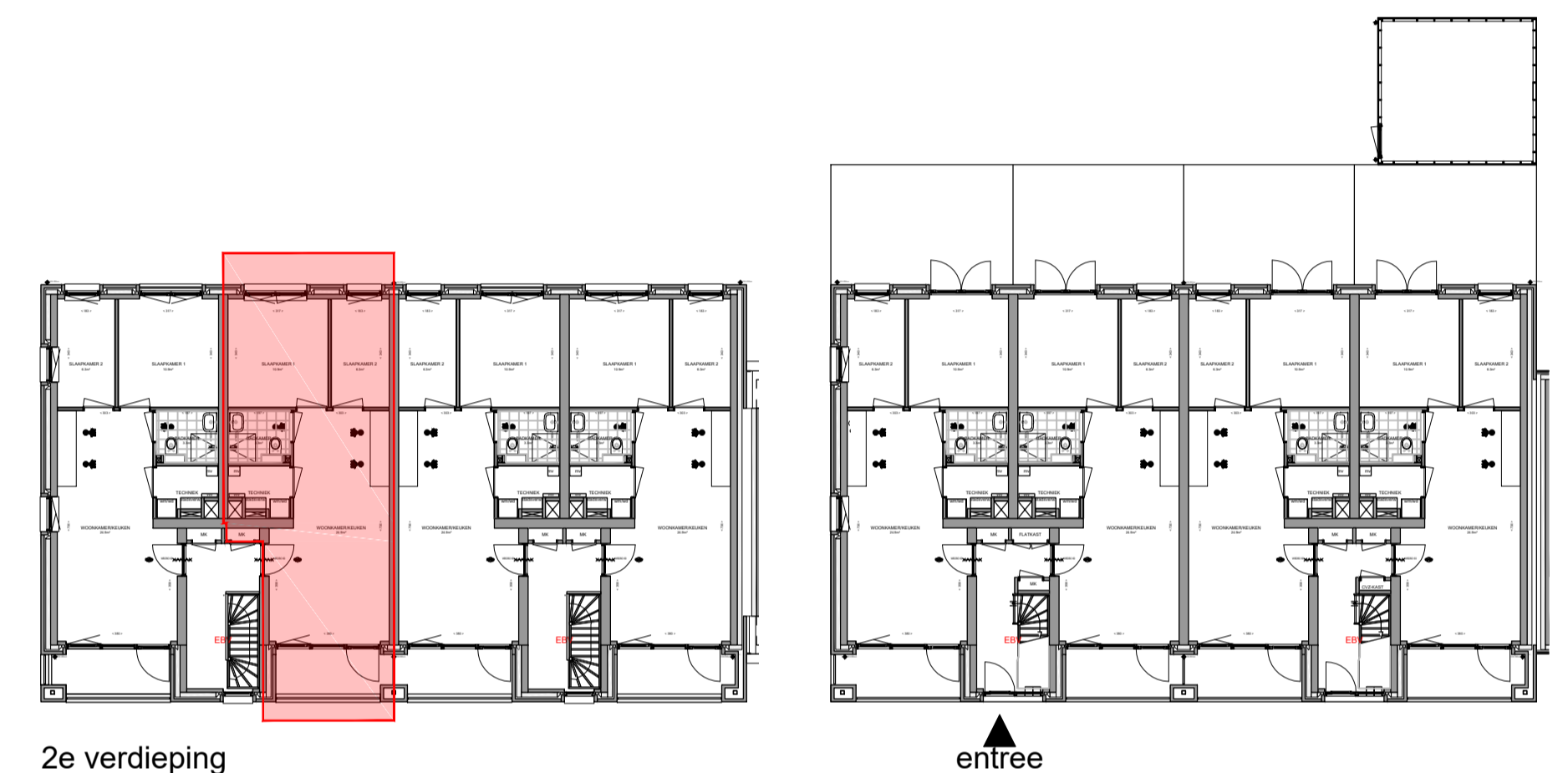
doorsnede 1:100



plattegrond 1:50



plattegrond gezamenlijke fietsenberging 1:50



2e verdieping

entree



Renvooi

	wanddomet		opstelplaats wasmachine
	fontein		opstelplaats wasdroger
	wastafel		opstelplaats mv box
	douche plek afschot		opstelplaats verdelers vloerverwarming met enkele wcd-randaarde
	tegelwerk		opstelplaats kast NUTS aansluitingen (electra, water, glasvezel) in portiek
	doorval veilig glas		opstelplaats stadsverwarming in techniekruimte
	screen a = automatisch h = handbediening	V1	indeling techniek ruimte is indicatief definitief vast te stellen door installateur
	enkele w.c.d. + randaarde	V2	ventilatirooster op kozijn
	dubbele w.c.d. + randaarde		ventilatirooster dakraam
	enkelzijdige schakelaar		centraal aardpunt badkamer
	serieschakelaar		aardingsnet badkamer
	wisselschakelaar		enkele w.c.d. + randaarde t.b.v. wasmachine (aparte groep)
	kruisschakelaar		enkele w.c.d. + randaarde t.b.v. droger (aparte groep)
	combinatie schakelaar		enkele w.c.d. + randaarde t.b.v. mv box
	wandlichtpunt		bedrukker
	centraaldoos		deurbel
	a.s.p. CAT6 bedraad		rookmelder
	a.s.p. loos		bedieningsmechanische ventilatie incl. CO2melder
	intercom		a.s.p. thermostaat
			aantal en positionering screens zijn nader te bepalen op basis van de BENG-berekening definitief vast te stellen door van Norel Bouwgroep i.o.m. installateur
			aantal en positionering van nestkasten in de gevels zijn nader te bepalen, o.a. conform rapportage ecologisch adviesbureau

Wonen bij de Sluis veld 10C

Verkooptekening

bouwnummer : 21

type : coco appartement

Plattegronden/ Gevels

Formaat : A1

Datum : 12 mei 2024



BIJ DE SLUIS