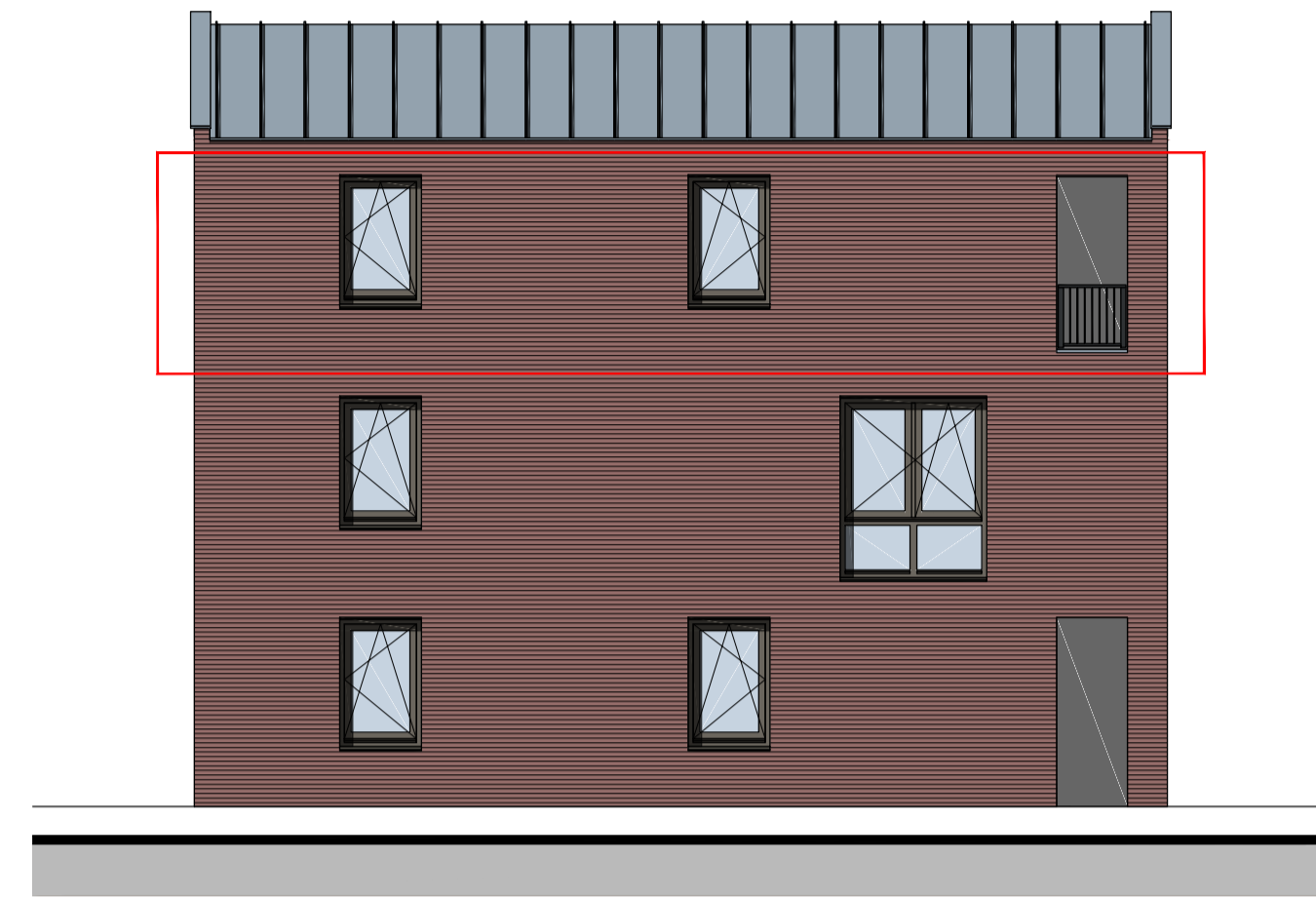


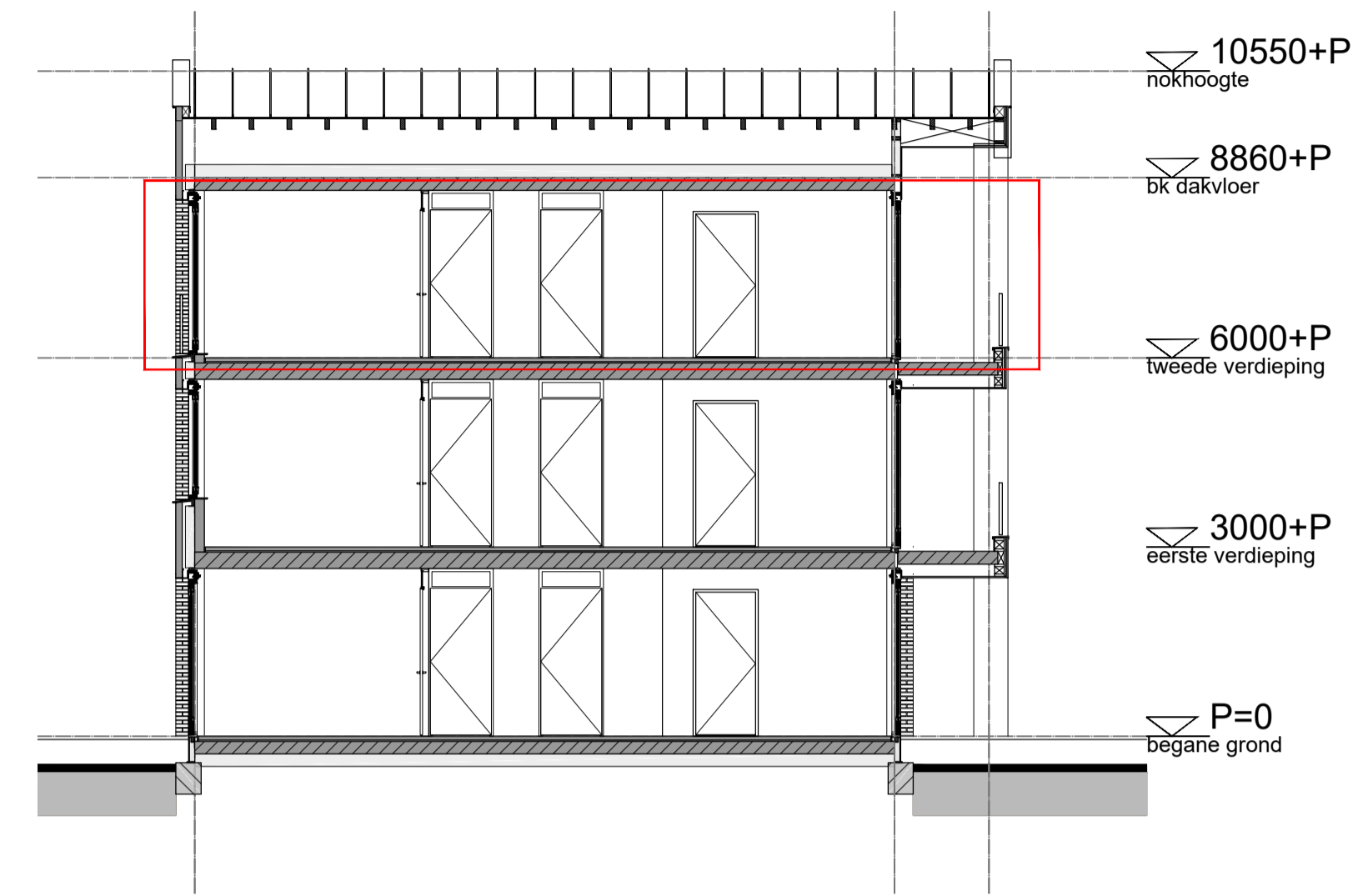


voorgevel 1:100

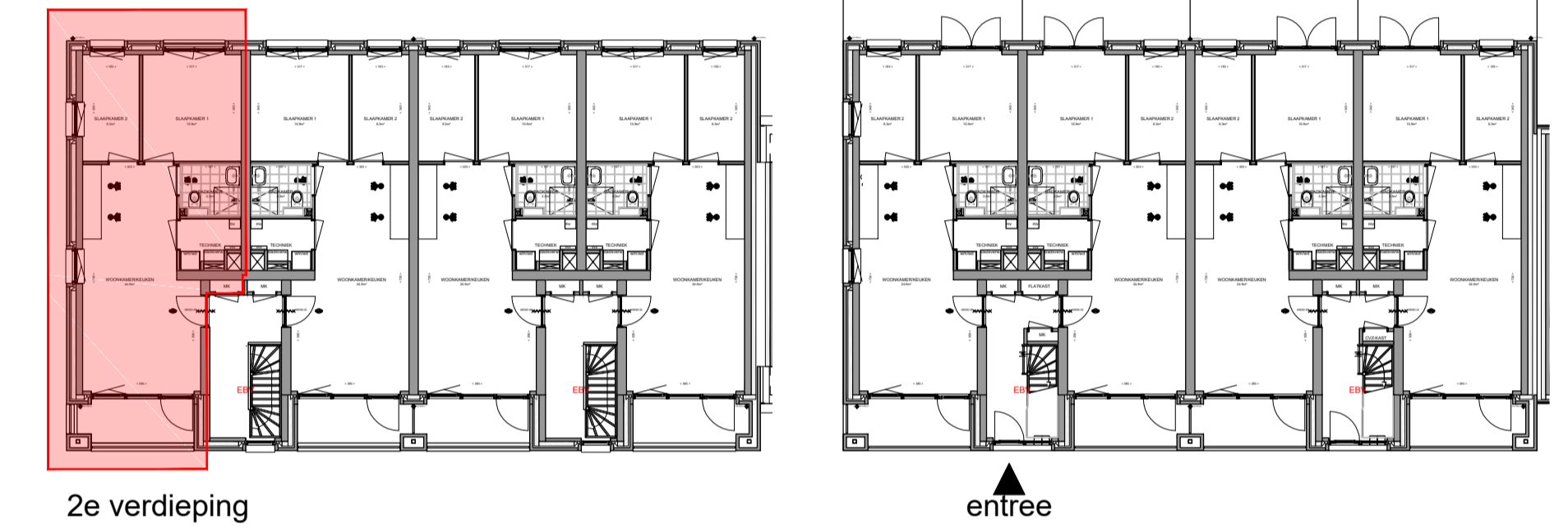
achtergevel 1:100



zijgevel 1:100

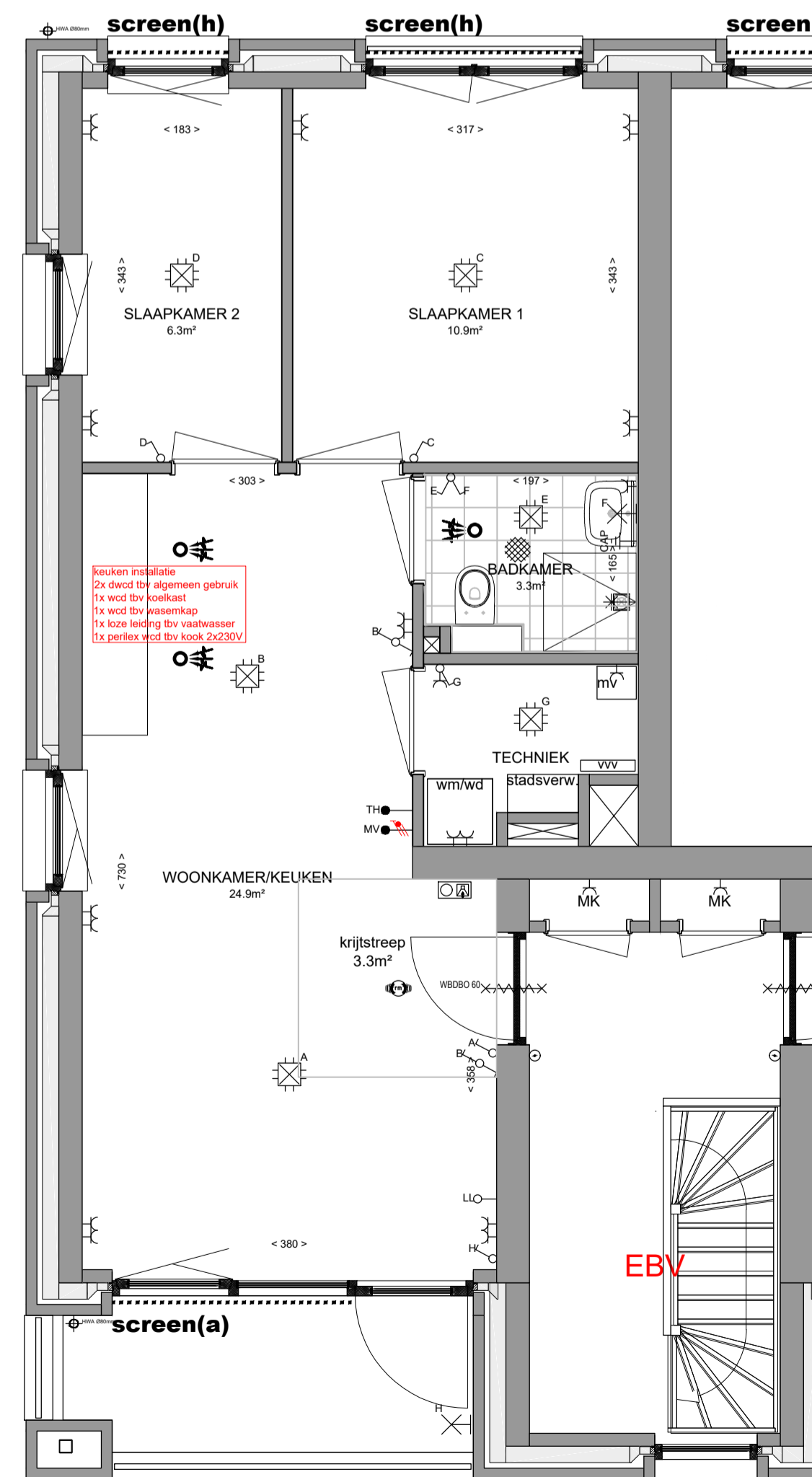


doorsnede 1:100

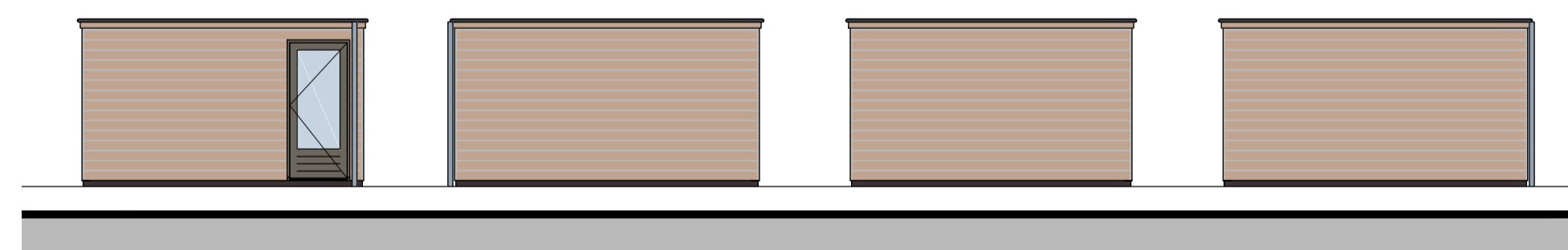


2e verdieping

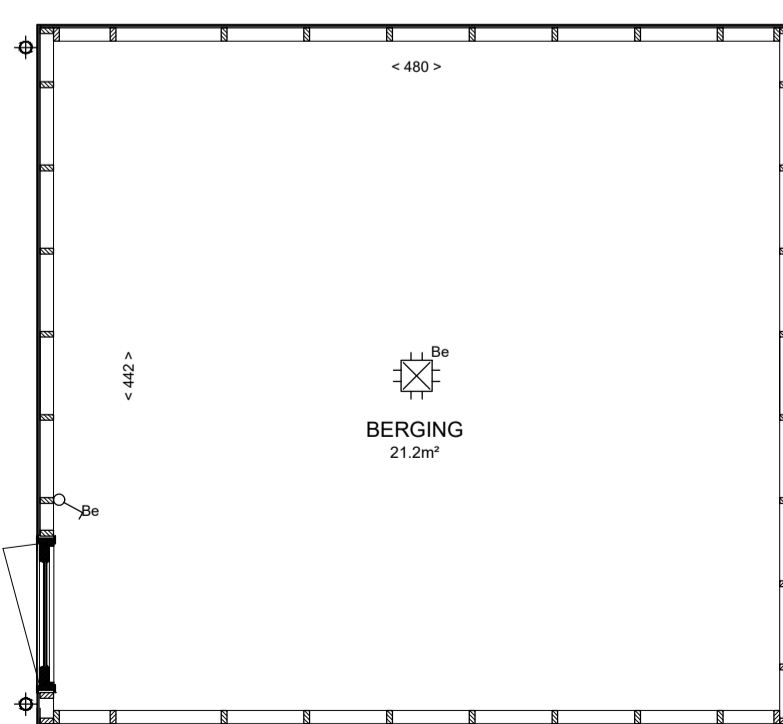
entree



plattegrond 1:50



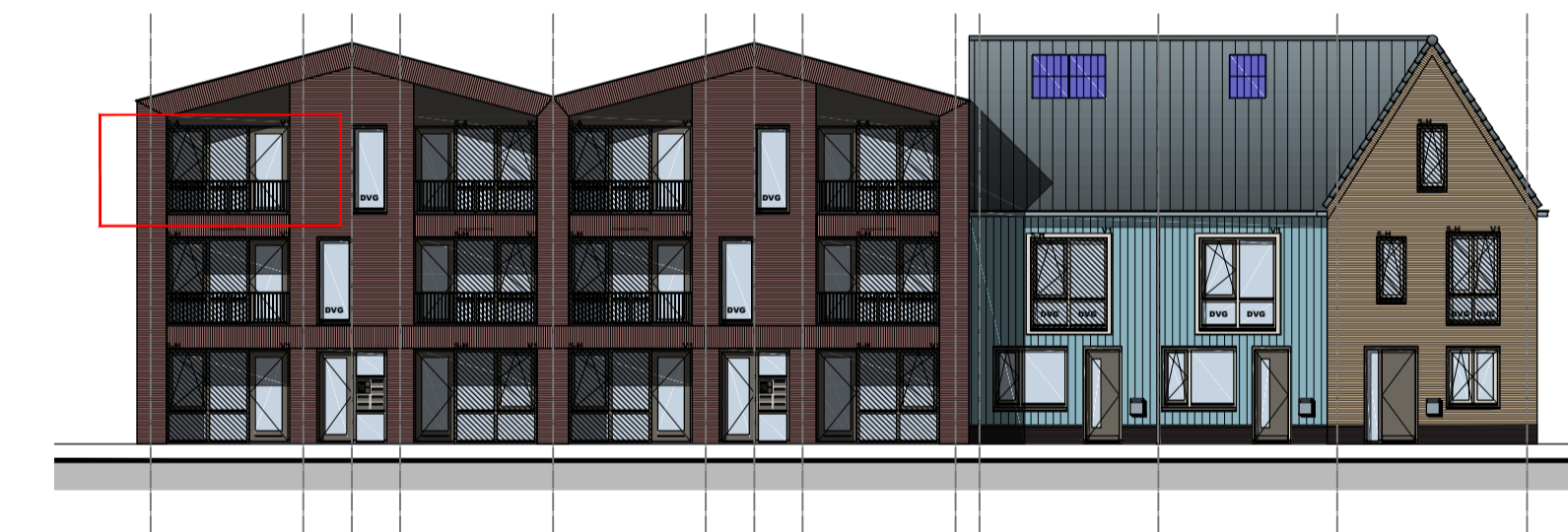
gevels gezamenlijke fietsenberging 1:50



plattegrond gezamenlijke fietsenberging 1:50

Renvooi

	wanddilet		opstelplaats wasmachine
	fontein		opstelplaats wasdroger
	wastafel		opstelplaats mv box
	douche plek afschot		opstelplaats verdelers vloerverwarming met enkele wcd-randaarde
	tegelwerk		opstelplaats kast NUTS aansluitingen (electra, water, glasvezel) in portiek
	doorval veilig glas		opstelplaats stadsverwarming in techniekruimte
	screen a = automatisch		V1 ventilatie-rooster op kozijn
	screen h = handbediening		V2 ventilatie-rooster dakraam
	enkele w.c.d. + randaarde		centraal aardpunt badkamer
	dubbele w.c.d. + randaarde		aardingsnet badkamer
	enkelpolige schakelaar		enkele w.c.d. + randaarde t.b.v. wasmachine (aparte groep)
	serieschakelaar		enkele w.c.d. + randaarde t.b.v. droger (aparte groep)
	wisselschakelaar		enkele w.c.d. + randaarde t.b.v. mv box
	kruisschakelaar		bedrukker
	combinatie schakelaar		deurbel
	wandlichtpunt		rookmelder
	centraaldoos		bediening mechanische ventilatie incl. CO2melder
	a.s.p. CAT6 bedraad		a.s.p. thermostaat
	a.s.p. loos		aantal en positionering screens zijn nader te bepalen op basis van de BENG-berekening, definitief vast te stellen door van Norel Bouwgroep i.o.m. installateur
	intercom		aantal en positionering van nestkasten in de gevels zijn nader te bepalen, s.s.a. conform rapportage ecologisch adviesbureau



Wonen bij de Sluis
veld 10C

Verkooptekening
bouwnummer : 20
type : coco appartement
Plattegronden/ Gevels
Formaat : A1
Datum : 12 mei 2024



BIJ DE SLUIS