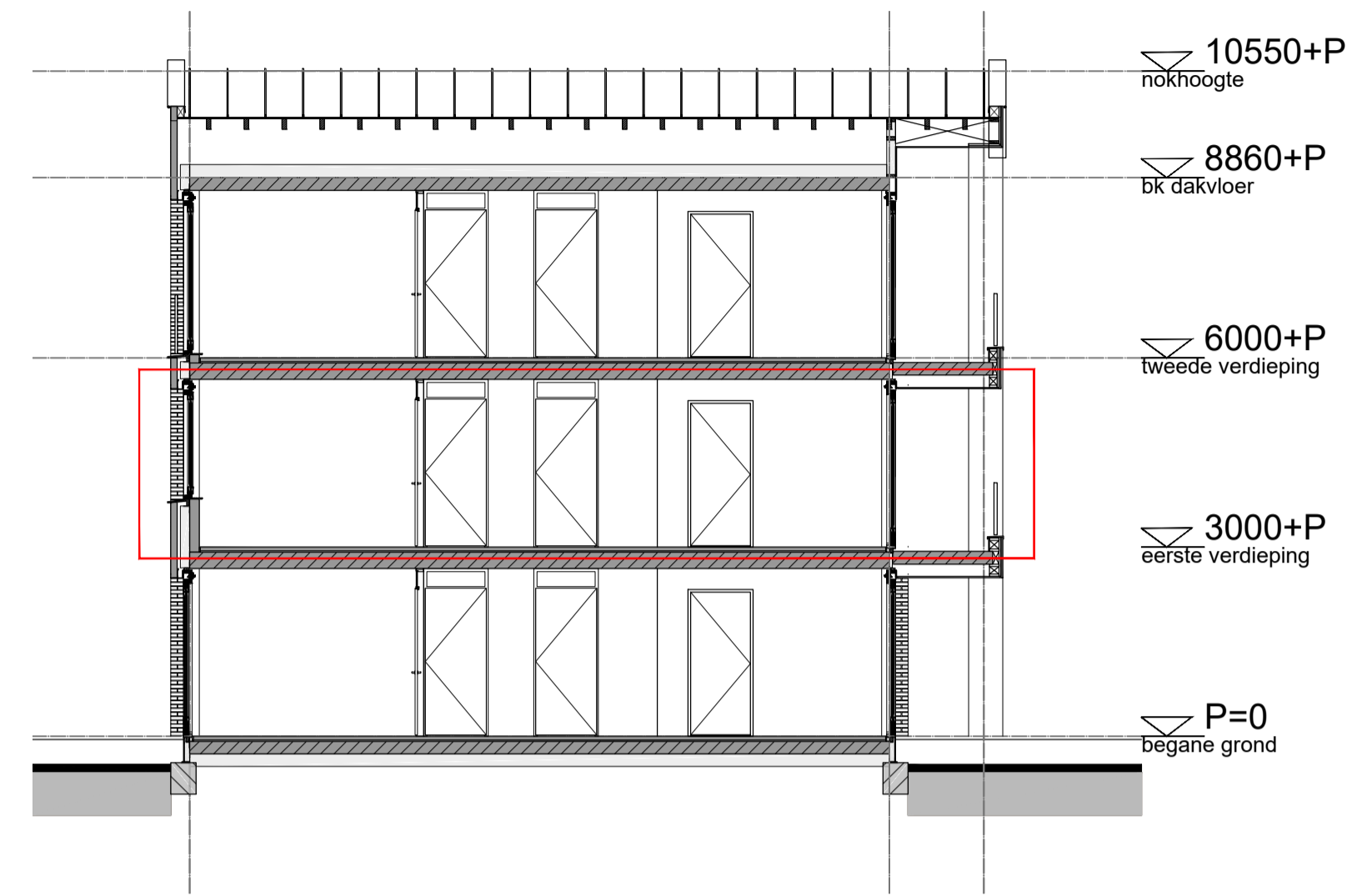




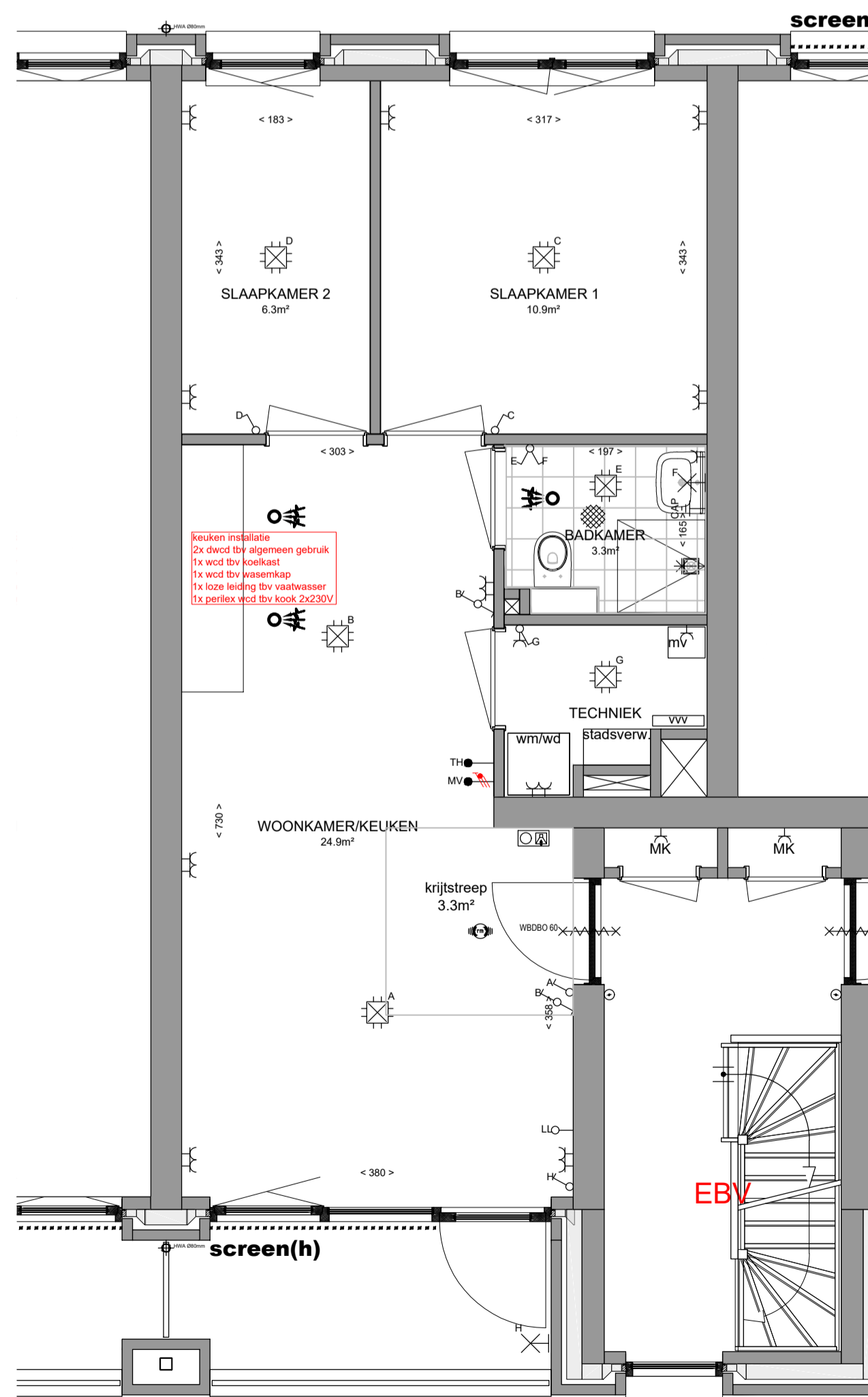
voorgevel 1:100

achtergevel 1:100

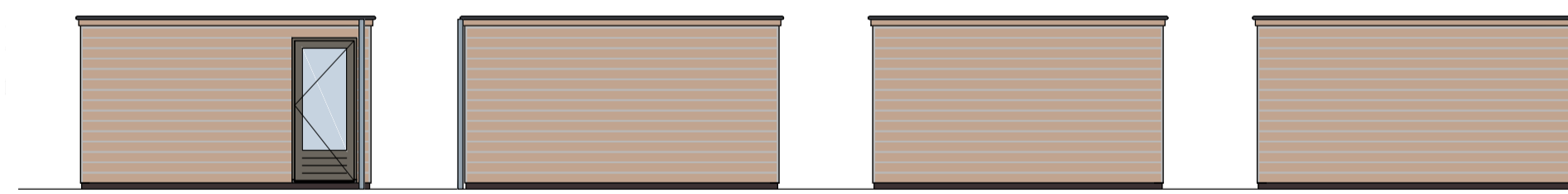


doorsnede 1:100

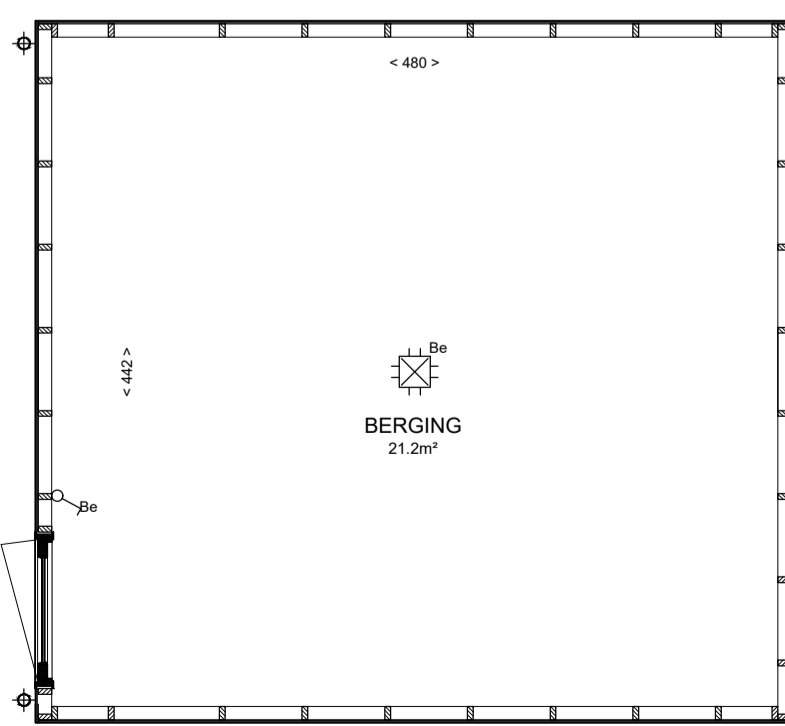
10550+P  
nokhoogte  
8860+P  
bk dakvloer  
6000+P  
tweede verdieping  
3000+P  
eerste verdieping  
P=0  
begane grond



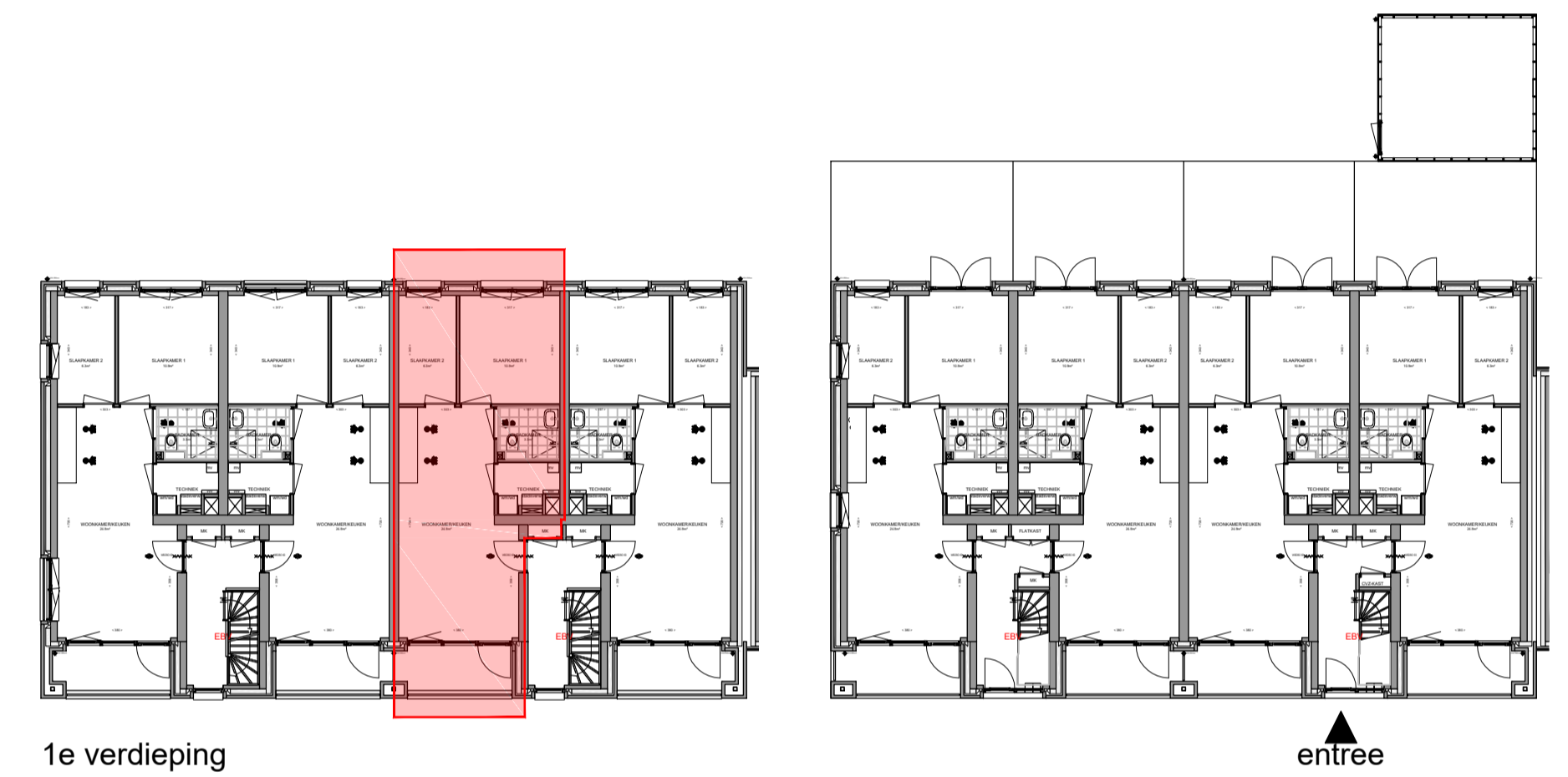
begane grond 1:50



gevels gezamenlijke fietsenberging 1:50



plattegrond gezamenlijke fietsenberging 1:50



1e verdieping

entree



## Renvooi

- |  |  |           |  |
|--|--|-----------|--|
|  | wanddilet                                      |           | opstelplaats wasmachine  |
|  | fontein  |           | opstelplaats wasdroger   |
|  | wastafel                                       |           | opstelplaats mv box  |
|  | douche plek afschot                            |           | opstelplaats verdeeler vloerverwarming met enkele wcd-randaarde  |
|  | tegelwerk                                      |           | opstelplaats kast NUTS aansluitingen (electra, water, glasvezel) in portiek  |
|  | doorval veilig glas                            |           | opstelplaats stadsverwarming in techniekruimte   |
|  | screen<br>a = automatisch<br>h = handbediening | <b>V1</b> | ventilatorooster op kozijn   |
|  | enkele w.c.d. + randaarde                      | <b>V2</b> | ventilatorooster dakraam   |
|  | dubbele w.c.d. + randaarde                     |           | centraal aardpunt badkamer   |
|  | enkelpolige schakelaar                         |           | aardingsnet badkamer   |
|  | serieschakelaar                                |           | enkele w.c.d. + randaarde t.b.v. wasmachine (aparte groep)   |
|  | wisselschakelaar                               |           | enkele w.c.d. + randaarde t.b.v. droger (aparte groep)   |
|  | kruisschakelaar                                |           | enkele w.c.d. + randaarde t.b.v. mv box  |
|  | combinatie schakelaar                          |           | bedrukker  |
|  | wandlichtpunt                                  |           | deurbel  |
|  | centraaldoos                                   |           | rookmelder   |
|  | a.s.p. CAT6 bedraad                            |           | bediening mechanische ventilatie incl. CO2melder   |
|  | a.s.p. loos                                    |           | a.s.p. thermostaat   |
|  | intercom                                       |           | aantal en positionering screens zijn nader te bepalen op basis van de BENG-berekening, definitief vast te stellen door van Norel Bouwgroep i.o.m. installateur |
|  |  |           | aantal en positionering van nestkasten in de gevels zijn nader te bepalen, s.s.a. conform rapportage ecologisch adviesbureau                                   |

Wonen bij de Sluis  
veld 10C

Verkooptekening  
bouwnummer : 18

type : coco appartement  
Plattegronden/ Gevels  
Formaat : A1  
Datum : 12 mei 2024



**BIJ DE  
SLUIS**