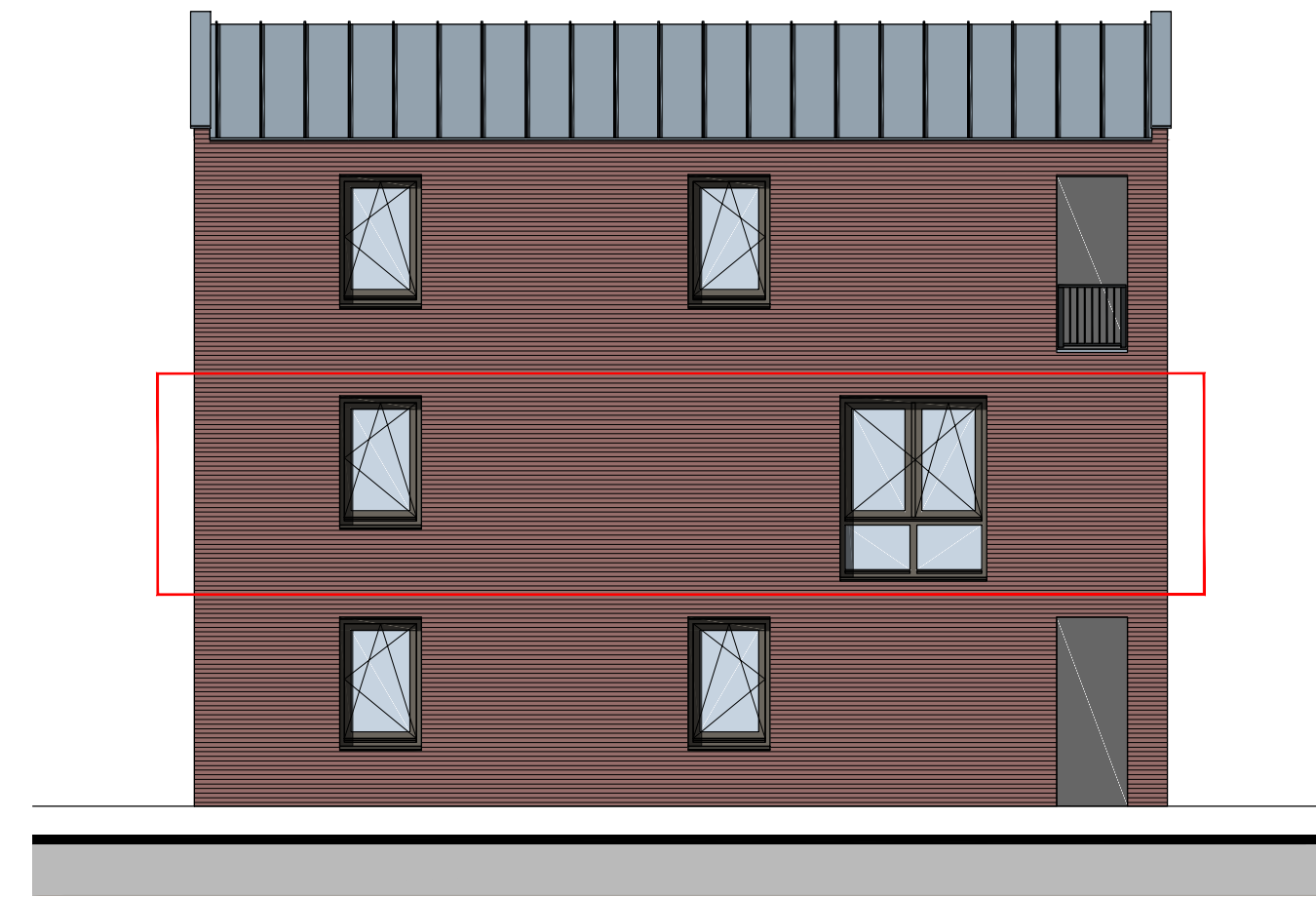


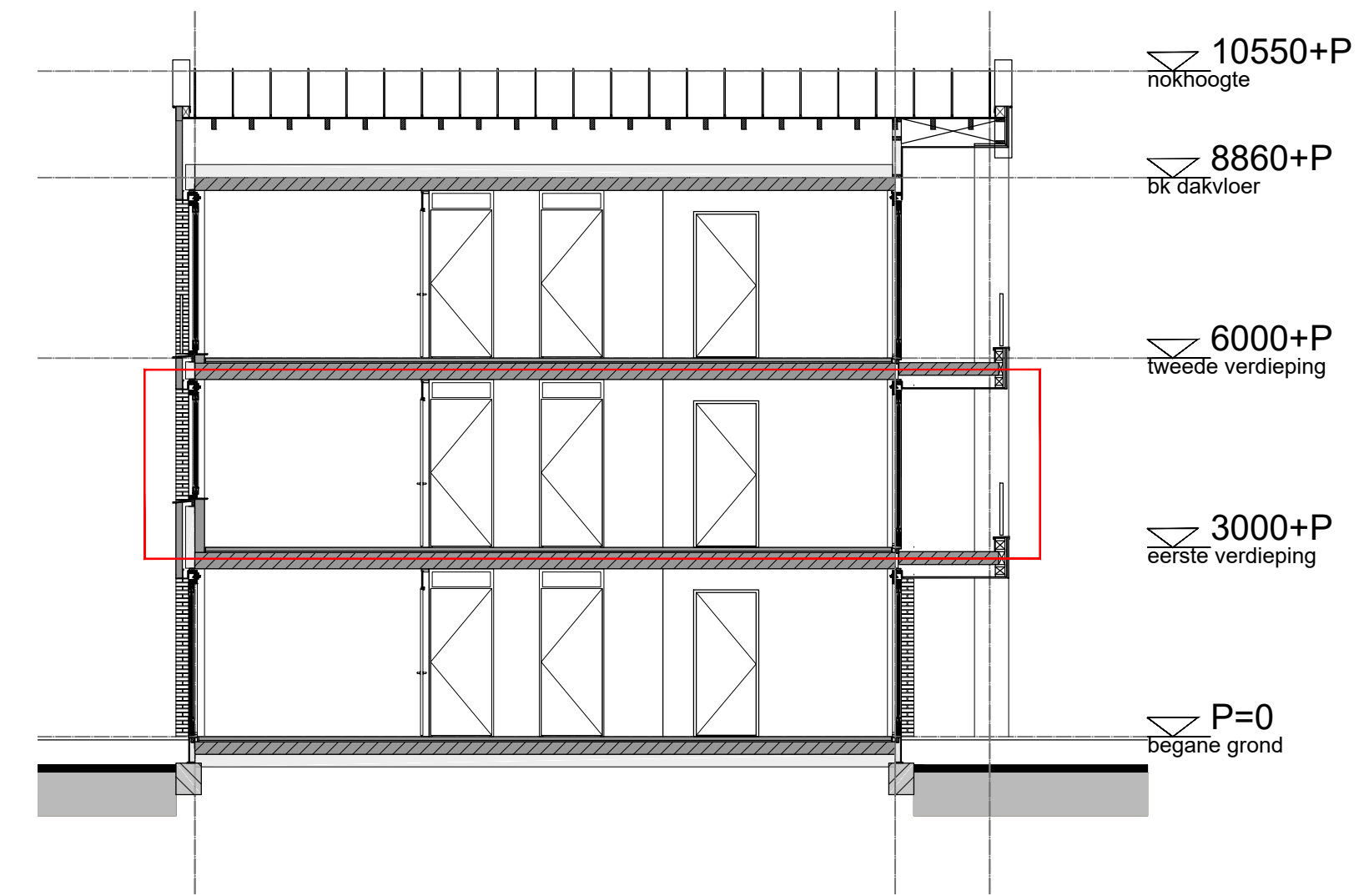


voorgevel 1:100

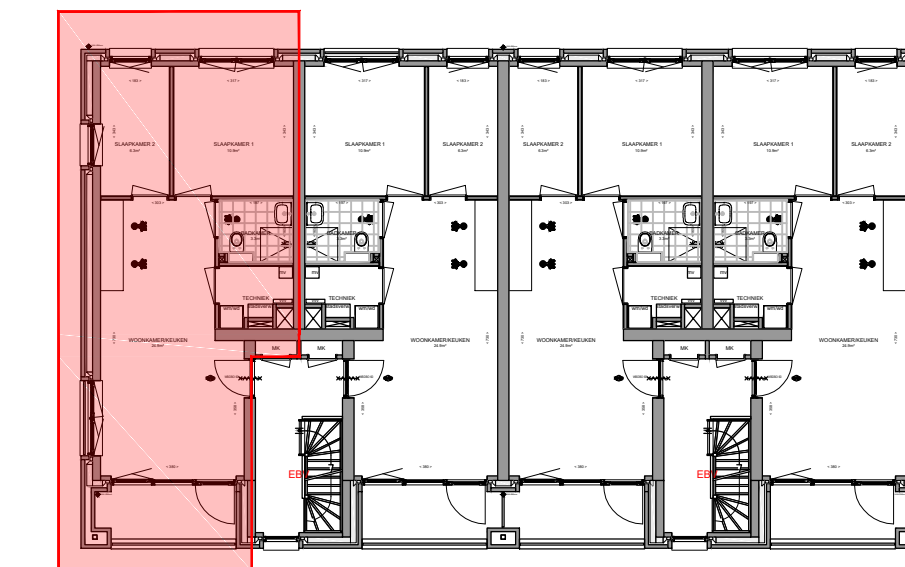
achtergevel 1:100



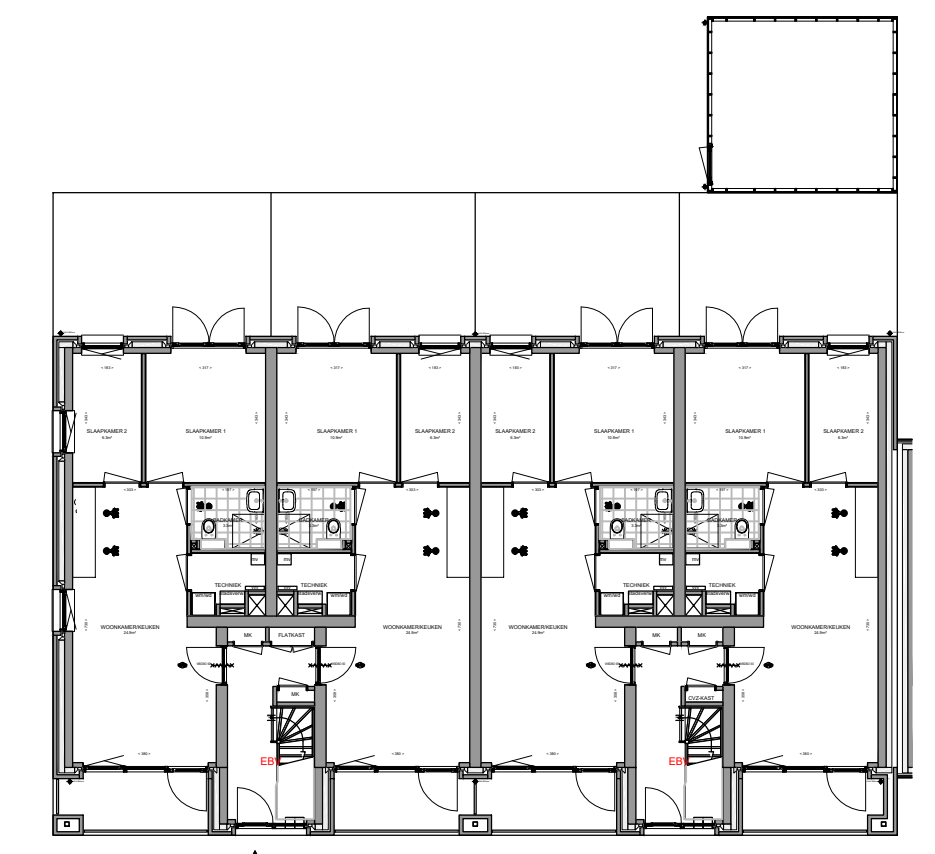
zijgevel 1:100



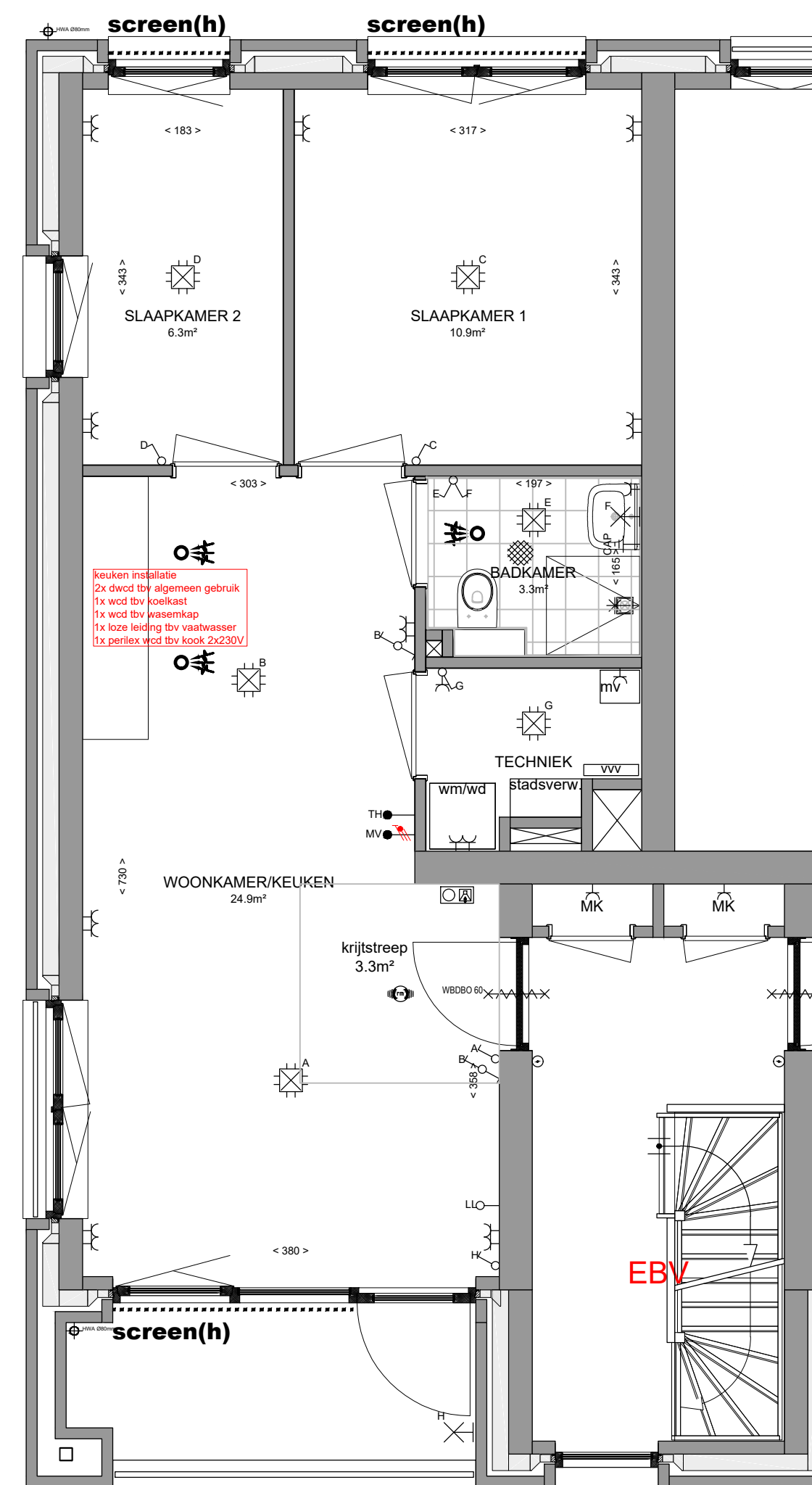
doorsnede 1:100



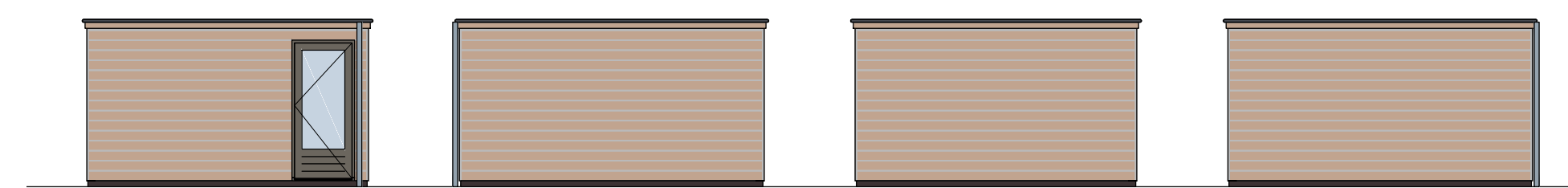
1e verdieping



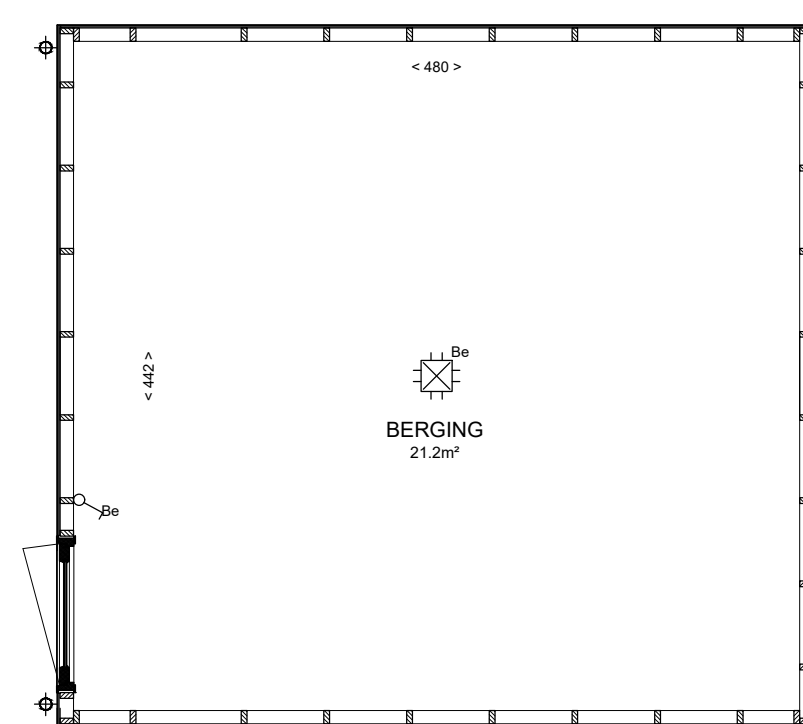
entree



plattegrond 1:50



gevels gezamenlijke fietsenberging 1:50



plattegrond gezamenlijke fietsenberging 1:50

Renvooi

	wanddilet		opstelplaats wasmachine
	fontein		opstelplaats wasdroger
	wastafel		opstelplaats mv box
	douche plek afschot		opstelplaats verdelers vloerverwarming met enkele wcd-randaarde
	tegelwerk		opstelplaats kast NUTS aansluitingen (electra, water, glasvezel) in portiek
	doorval veilig glas		opstelplaats stadsverwarming in techniekruimte
	screen a = automatisch h = handbediening		V1 ventilatorooster op kozijn
	enkele w.c.d. + randaarde		V2 ventilatorooster dakraam
	dubbele w.c.d. + randaarde		centraal aardpunt badkamer
	enkelpolige schakelaar		aardingsnet badkamer
	serieschakelaar		enkele w.c.d. + randaarde (L.v.v. wasmachine (aparte groep))
	wisselschakelaar		enkele w.c.d. + randaarde (L.v.v. droger (aparte groep))
	kruisschakelaar		enkele w.c.d. + randaarde (L.v.v. mv box)
	combinatie schakelaar		bedrukker
	wandlichtpunt		deurbel
	centraal doos		rookmelder
	a.s.p. CAT6 bedraad		bediening mechanische ventilatie incl. CO2melder
	a.s.p. loos		a.s.p. thermostaat
	intercom		aantal en positionering screens zijn nader te bepalen op basis van de BENG-berekening, definitief vast te stellen door van Noret Bouwgroep i.o.m. installateur
			aantal en positionering van nestkasten in de gevels zijn nader te bepalen, i.e.a. conform rapportage ecologisch adviesbureau



Wonen bij de Sluis
veld 10C

Verkooptekening
bouwnummer : 16
type : coco appartement
Plattegronden/ Gevels
Formaat : A1
Datum : 12 mei 2024



BIJ DE SLUIS