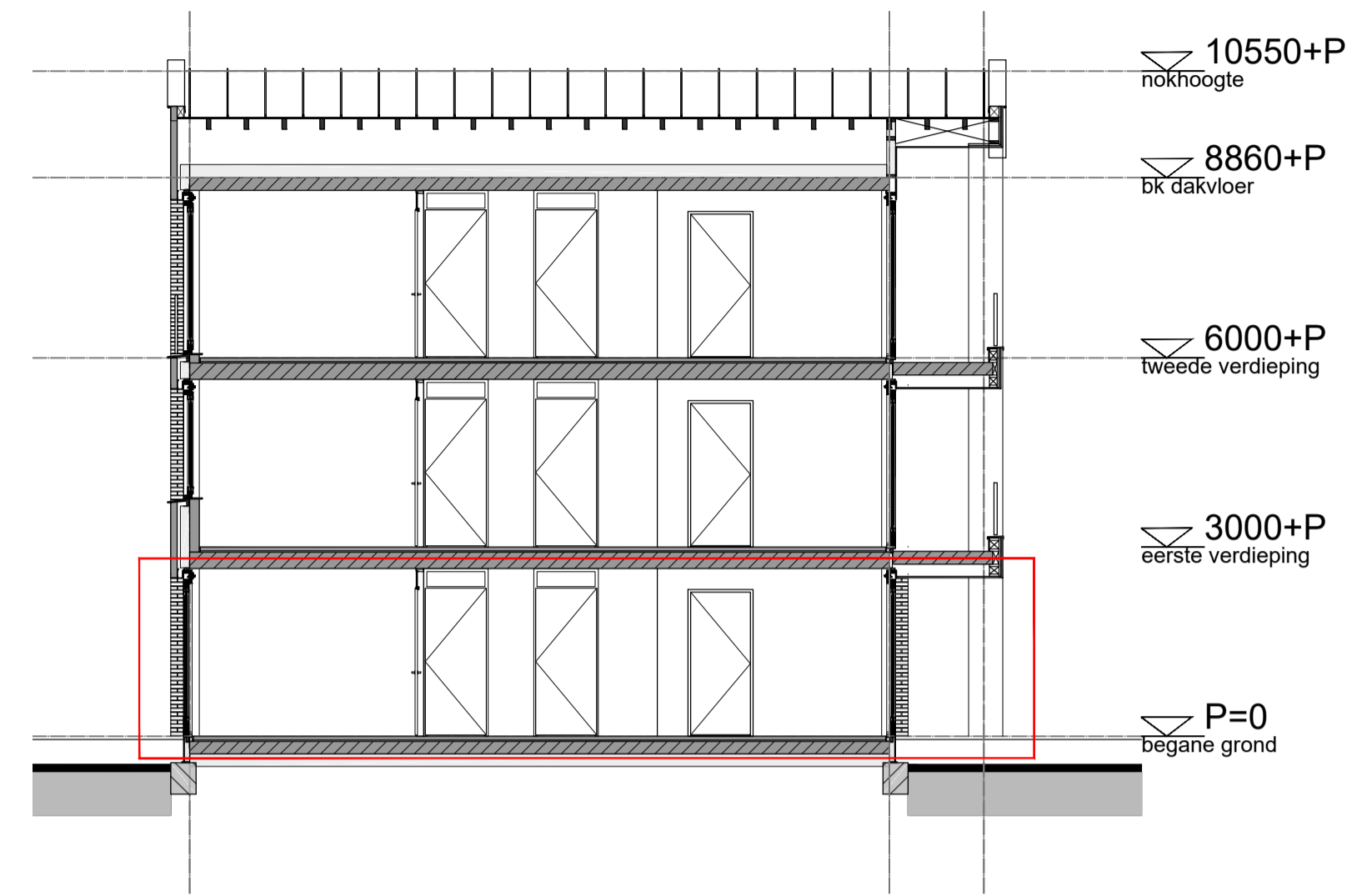


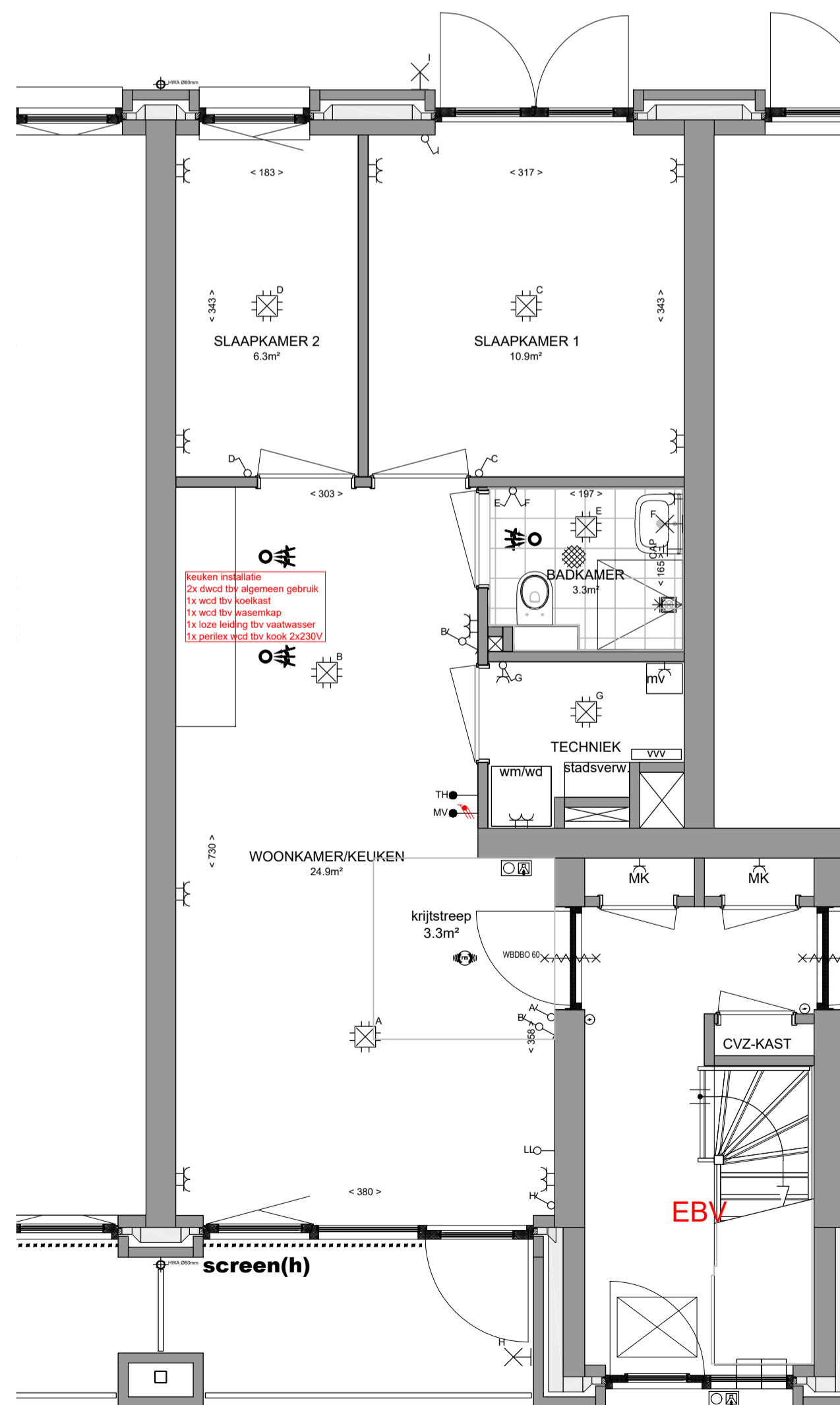


voorgevel 1:100

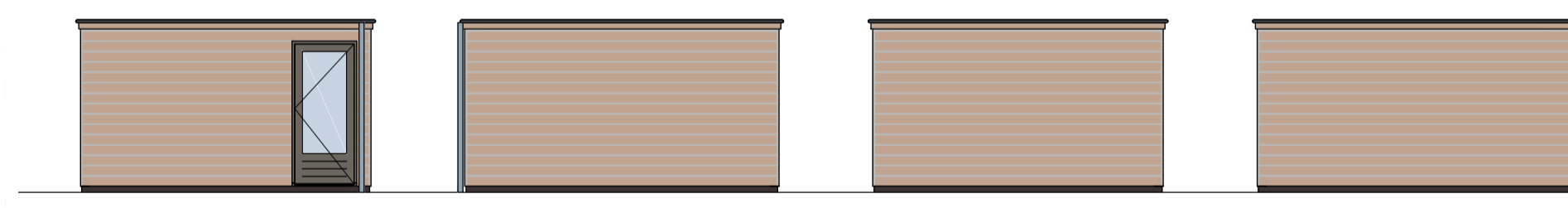
achtergevel 1:100



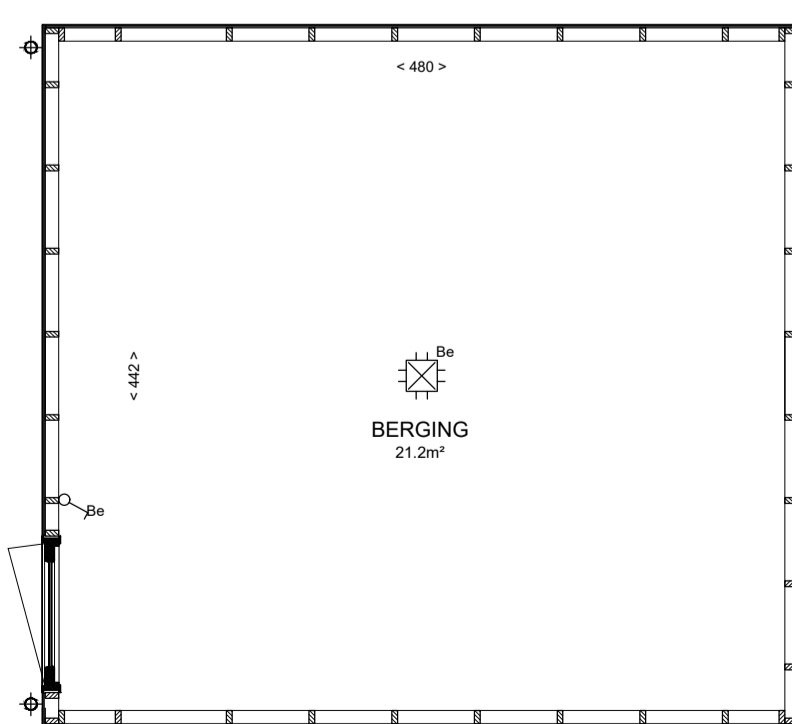
doorsnede 1:100



begane grond 1:50



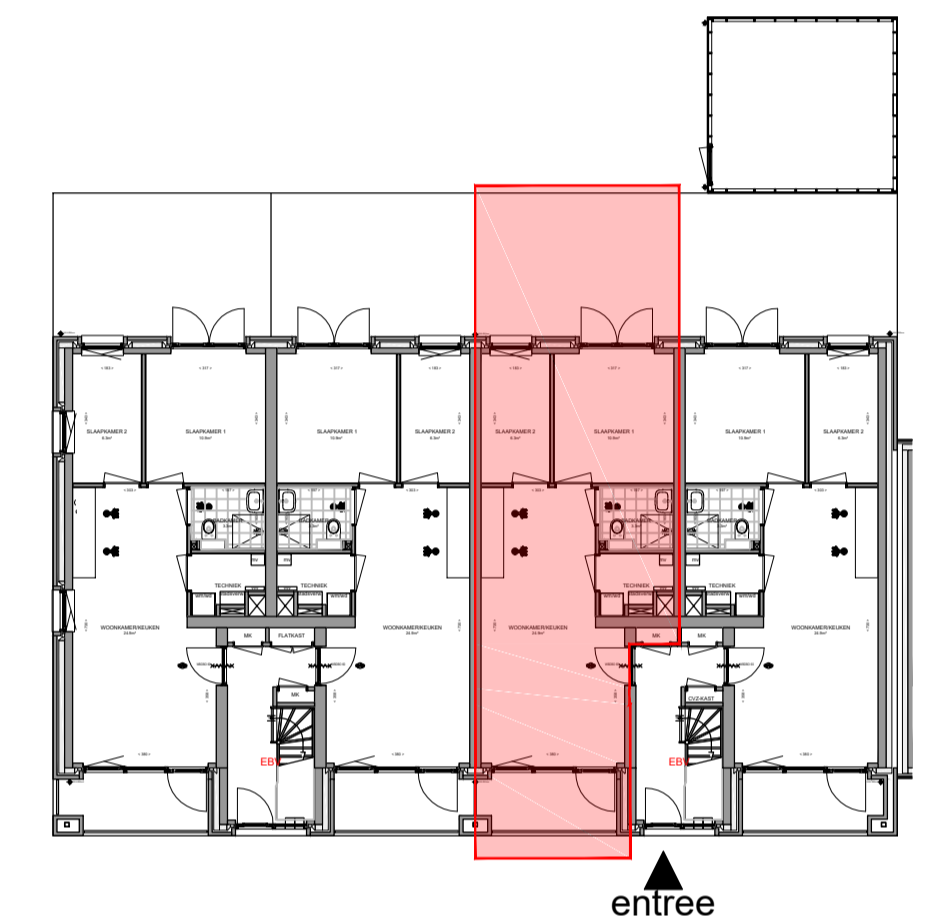
gevels gezamenlijke fietsenberging 1:50



plattegrond gezamenlijke fietsenberging 1:50

Renvooi

	wandcloset		opstelplaats wasmachine
	fontein		opstelplaats wasdroger
	wastafel		opstelplaats mv box
	douche plek afschot		opstelplaats verdeeler vloerverwarming met enkele wcd-randaarde
	tegelwerk		opstelplaats kast NUTS aansluitingen (electra, water, glasvezel) in portiek
	doorval veilig glas		opstelplaats stadsverwarming in techniekruimte
	screen a = automatisch h = handbediening	V1	indeling techniek ruimte is indicatief definitief vast te stellen door installateur
	enkele w.c.d. + randaarde	V2	ventilatorooster op kozijn
	dubbele w.c.d. + randaarde		ventilatorooster dakraam
	enkelzijdig schakelaar		centraal aardpunt badkamer
	serieschakelaar		aardingsnet badkamer
	wisselschakelaar		enkele w.c.d. + randaarde (aparte groep)
	kruisschakelaar		enkele w.c.d. + randaarde (aparte groep)
	combinatie schakelaar		enkele w.c.d. + randaarde (aparte groep)
	wandlichtpunt		enkele w.c.d. + randaarde (aparte groep)
	centraaldoos		enkele w.c.d. + randaarde (aparte groep)
	a.s.p. CAT6 bedraad		enkele w.c.d. + randaarde (aparte groep)
	a.s.p. loos		enkele w.c.d. + randaarde (aparte groep)
	intercom		enkele w.c.d. + randaarde (aparte groep)
			deurbel
			roekmelder
			bediening mechanische ventilatie incl. CO2 melders
			a.s.p. thermostaat
			aantal en positionering screens zijn nader te bepalen op basis van de BENG-berekening definitief vast te stellen door van Norel Bouwgroep i.o.m. installateur
			aantal en positionering van nestkasten in de gevels zijn nader te bepalen, s.s.a. conform rapportage ecologisch adviesbureau



entree



Wonen bij de Sluis
veld 10C

Verkooptekening
bouwnummer : 14

type : coco appartement

Plattegronden/ Gevels

Formaat : A1

Datum : 12 mei 2024



**BIJ DE
SLUIS**