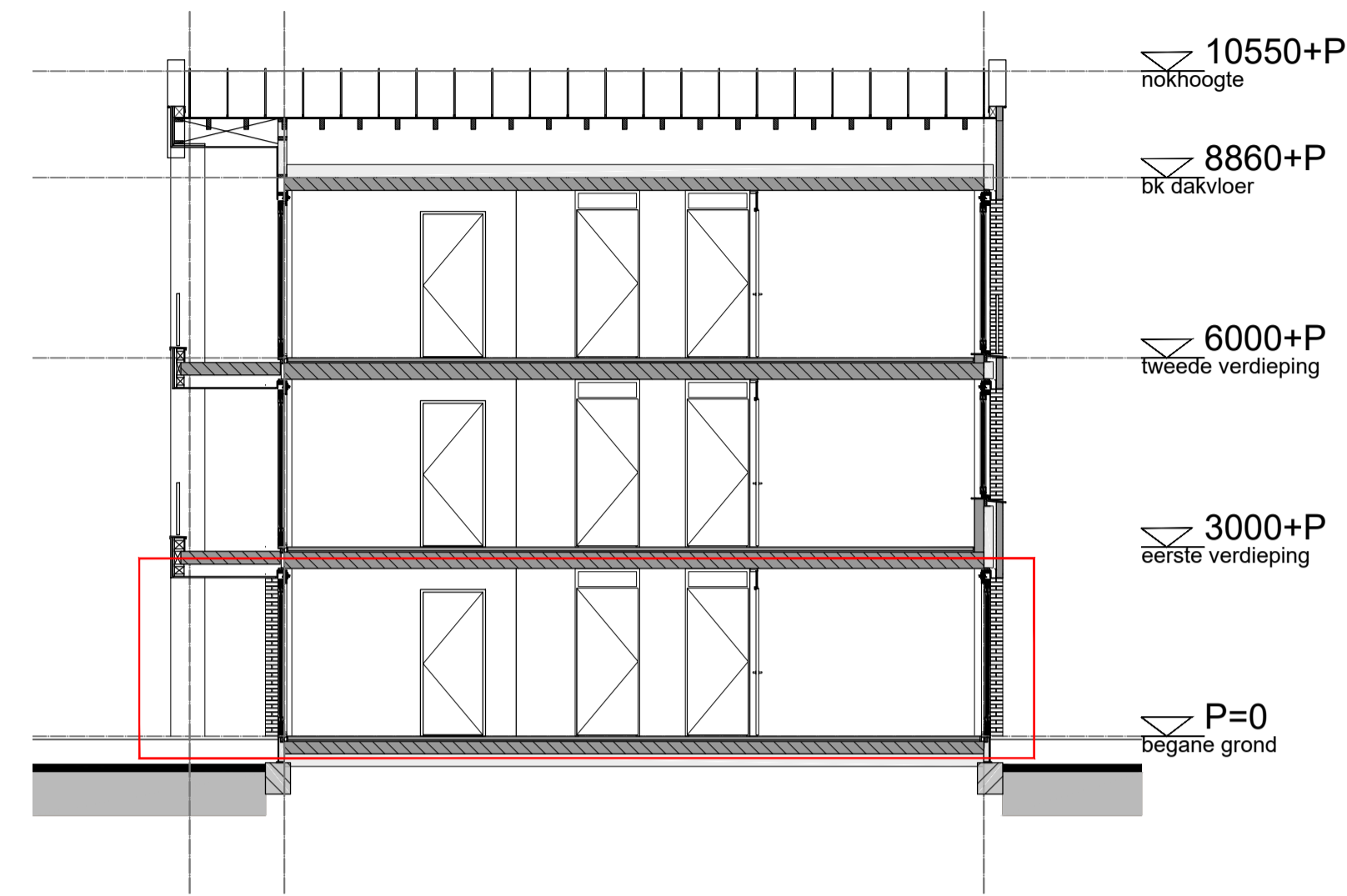


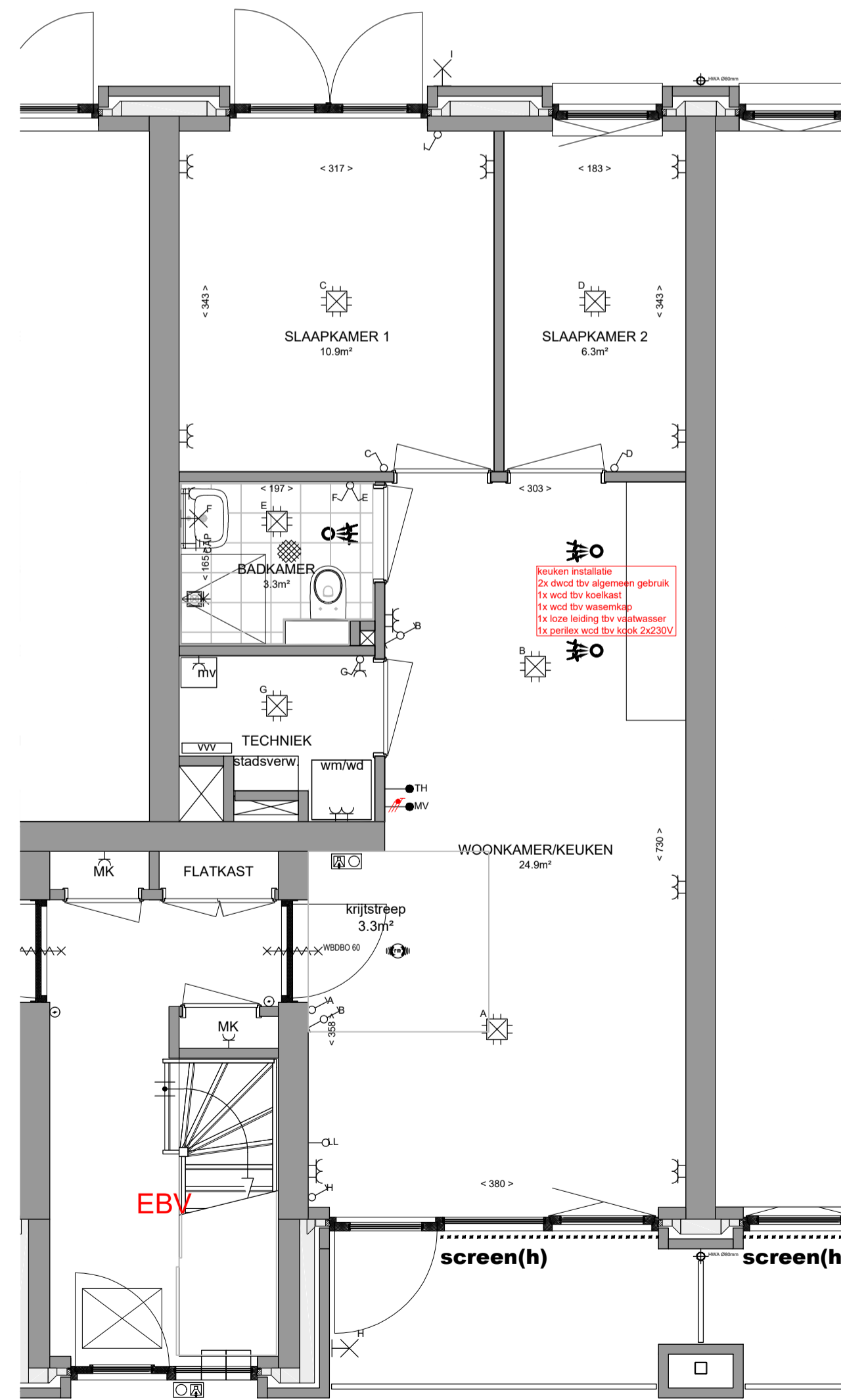


voorgevel 1:100

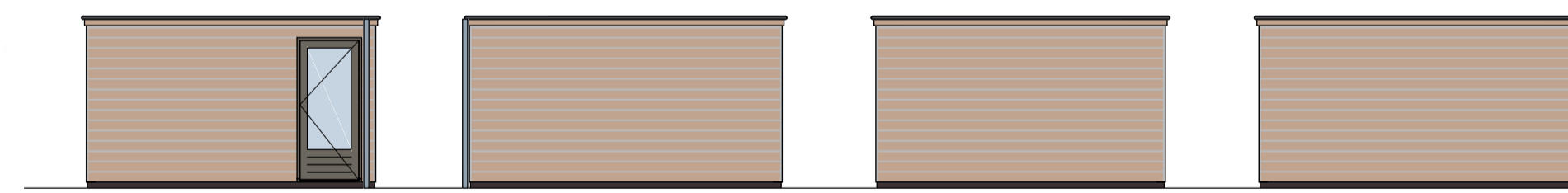
achtergevel 1:100



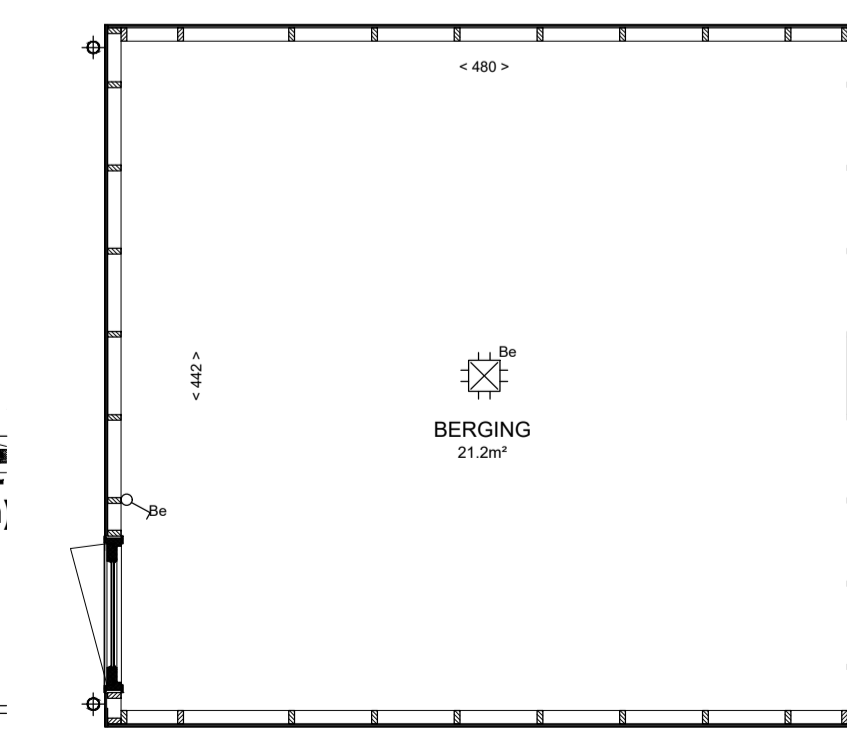
doorsnede 1:100



plattegrond 1:50



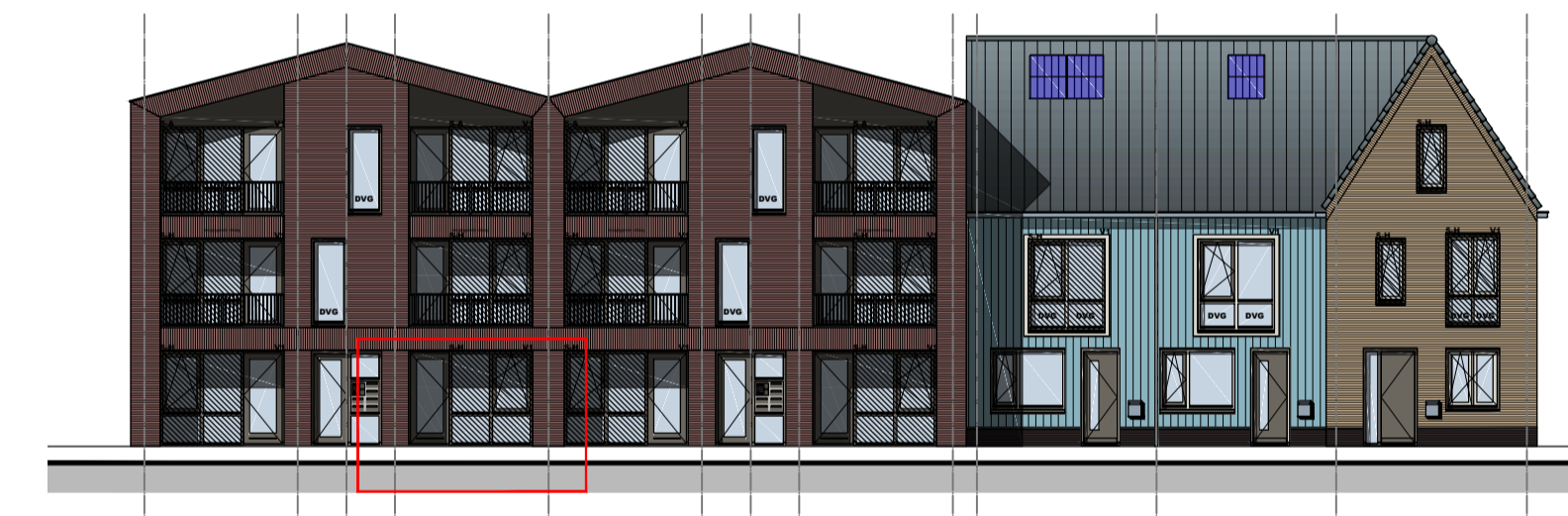
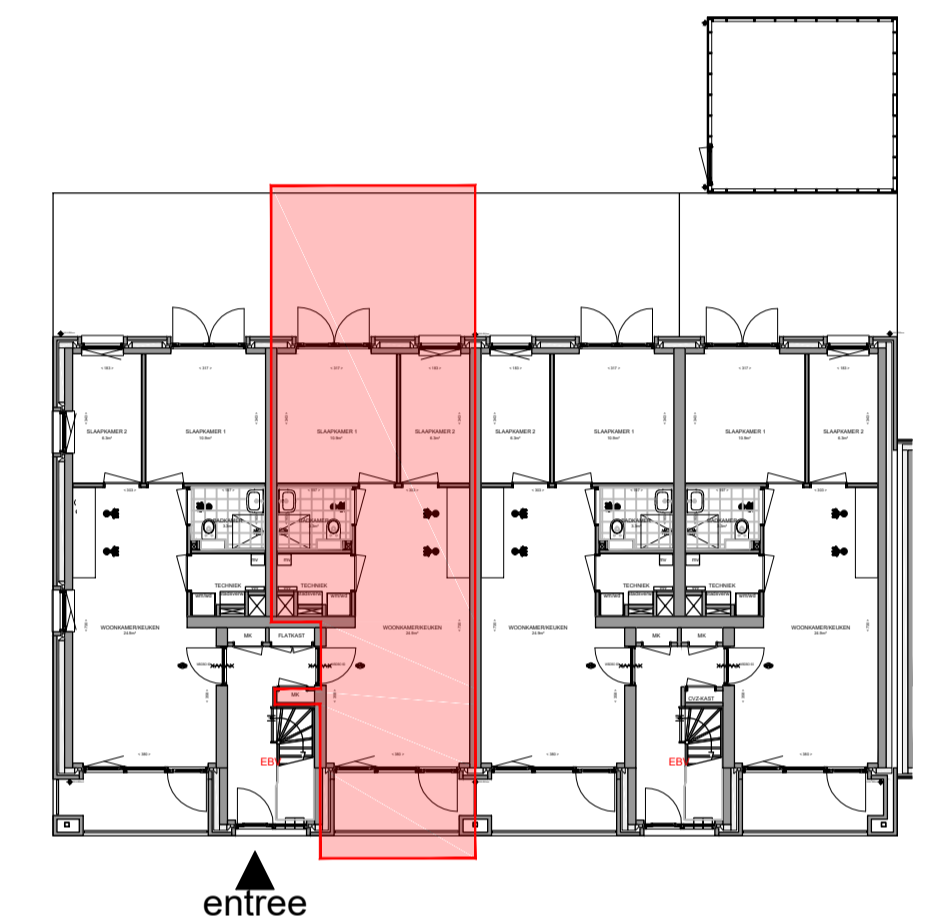
gevels gezamenlijke fietsenberging 1:50



plattegrond gezamenlijke fietsenberging 1:50

### Renvooi

	wandcloset		opstelplaats wasmachine
	fontein		opstelplaats wasdroger
	wastafel		opstelplaats mv box
	douche plek afschot		opstelplaats verdelers vloerverwarming met enkele wcd-randaarde
	tegelwerk		opstelplaats kast NUTS aansluitingen (electra, water, glasvezel) in portiek
	doorval veilig glas		opstelplaats stadsverwarming in techniekruimte
	screen a = automatisch h = handbediening	<b>V1</b>	ventilatorooster op kozijn
	enkele w.c.d. + randaarde	<b>V2</b>	ventilatorooster dakraam
	dubbele w.c.d. + randaarde		centraal aardpunt badkamer
	enkelzijdige schakelaar		aardingsnet badkamer
	serieschakelaar		enkele w.c.d. + randaarde t.b.v. wasmachine (aparte groep)
	wisselschakelaar		enkele w.c.d. + randaarde t.b.v. droger (aparte groep)
	kruisschakelaar		enkele w.c.d. + randaarde t.b.v. mv box
	combinatie schakelaar		belddrukker
	wandlichtpunt		deurbel
	centraaldoos		rookmelder
	a.s.p. CAT6 bedraad		bedienings mechanische ventilatie incl. CO2melder
	a.s.p. loos		a.s.p. thermostaat
	intercom		aantal en positionering screens zijn nader te bepalen op basis van de BENG-berekening, definitief vast te stellen door van Norel Bouwgroep i.o.m. installateur
			aantal en positionering van nestkasten in de gevels zijn nader te bepalen, o.a.a. conform rapportage ecologisch adviesbureau



Wonen bij de Sluis  
veld 10C

Verkooptekening  
bouwnummer : 13

type : coco appartement

Plattegronden/ Gevels

Formaat : A1

Datum : 12 mei 2024



**BIJ DE  
SLUIS**