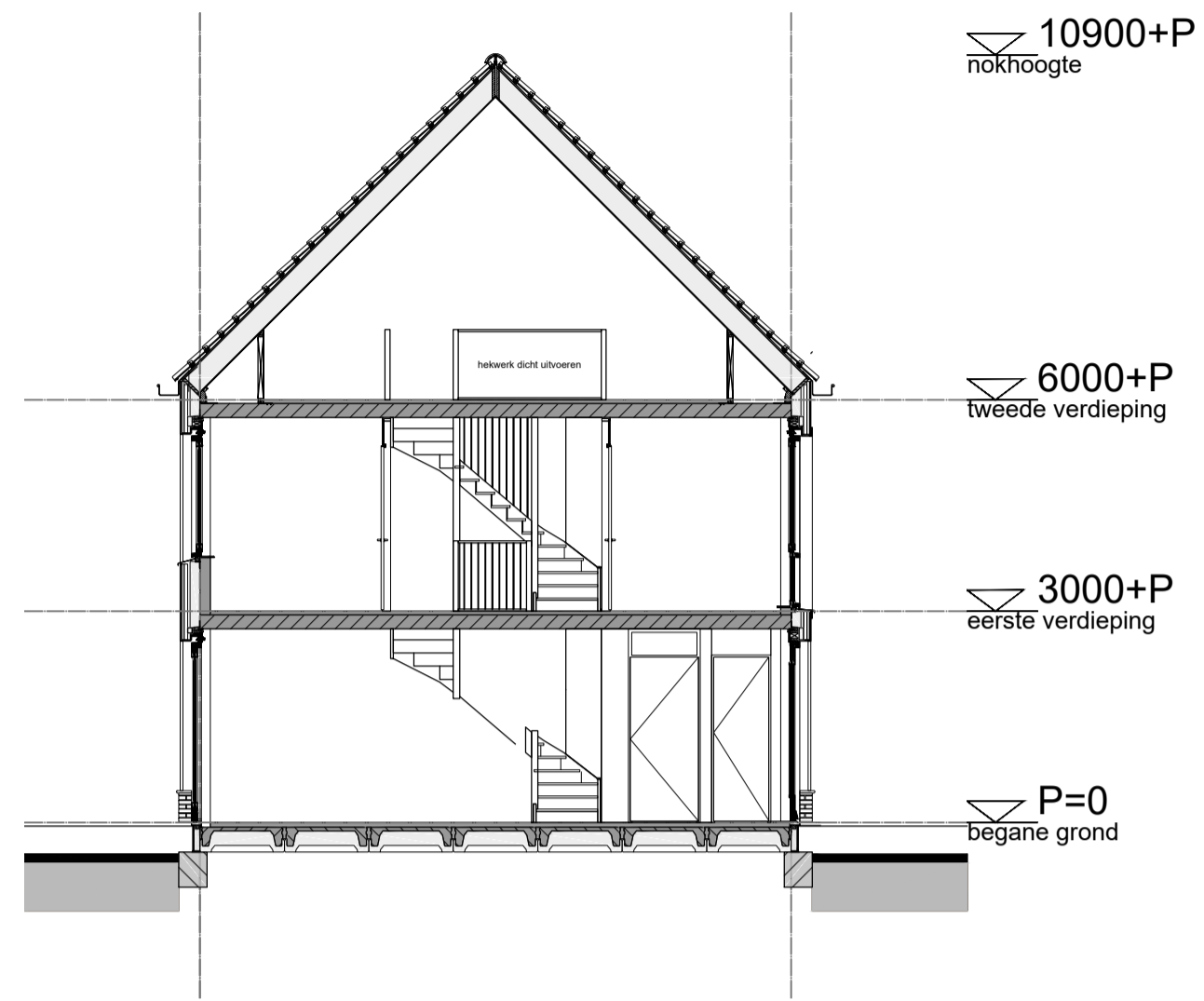




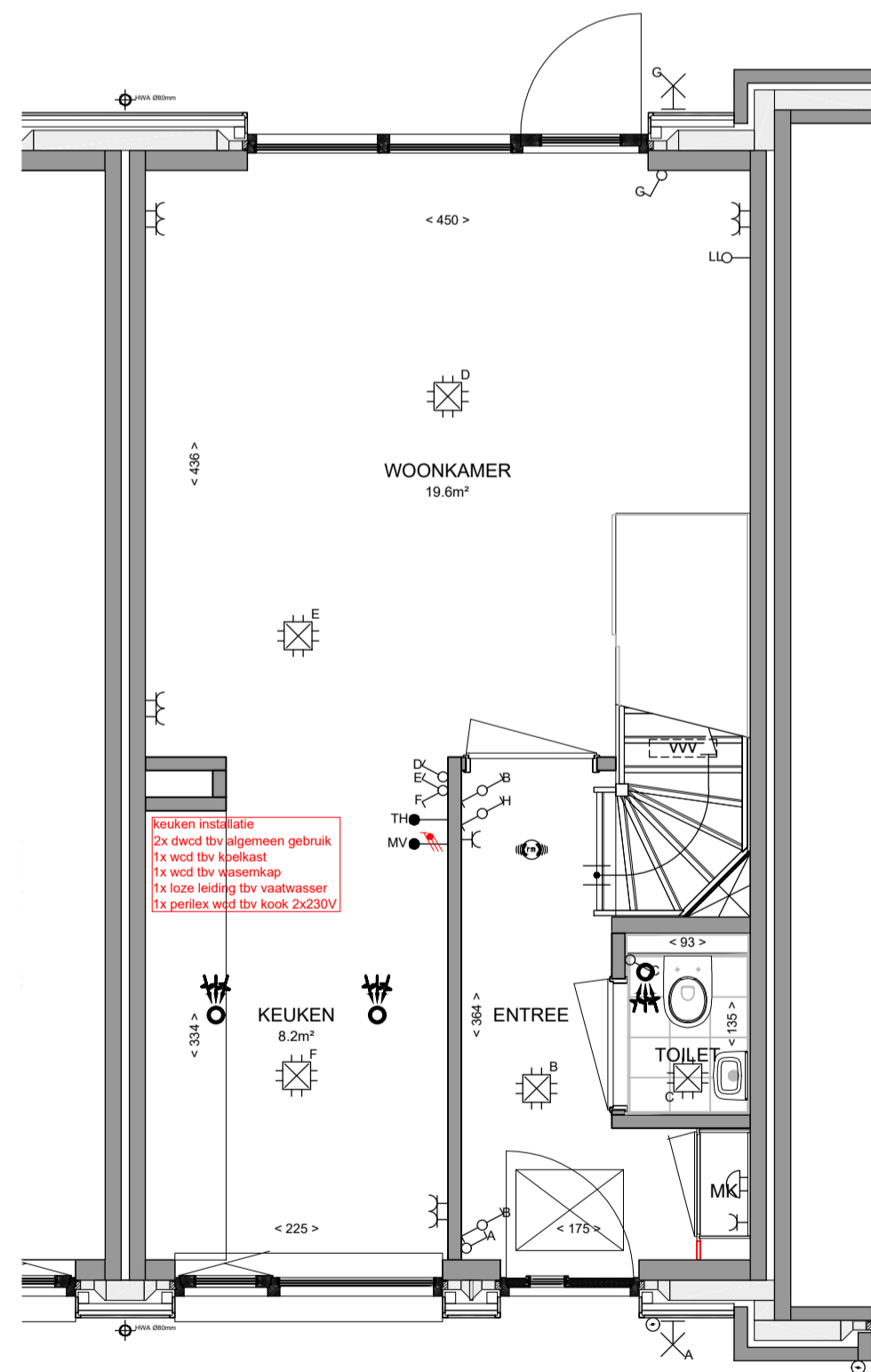
voorgevel 1:100



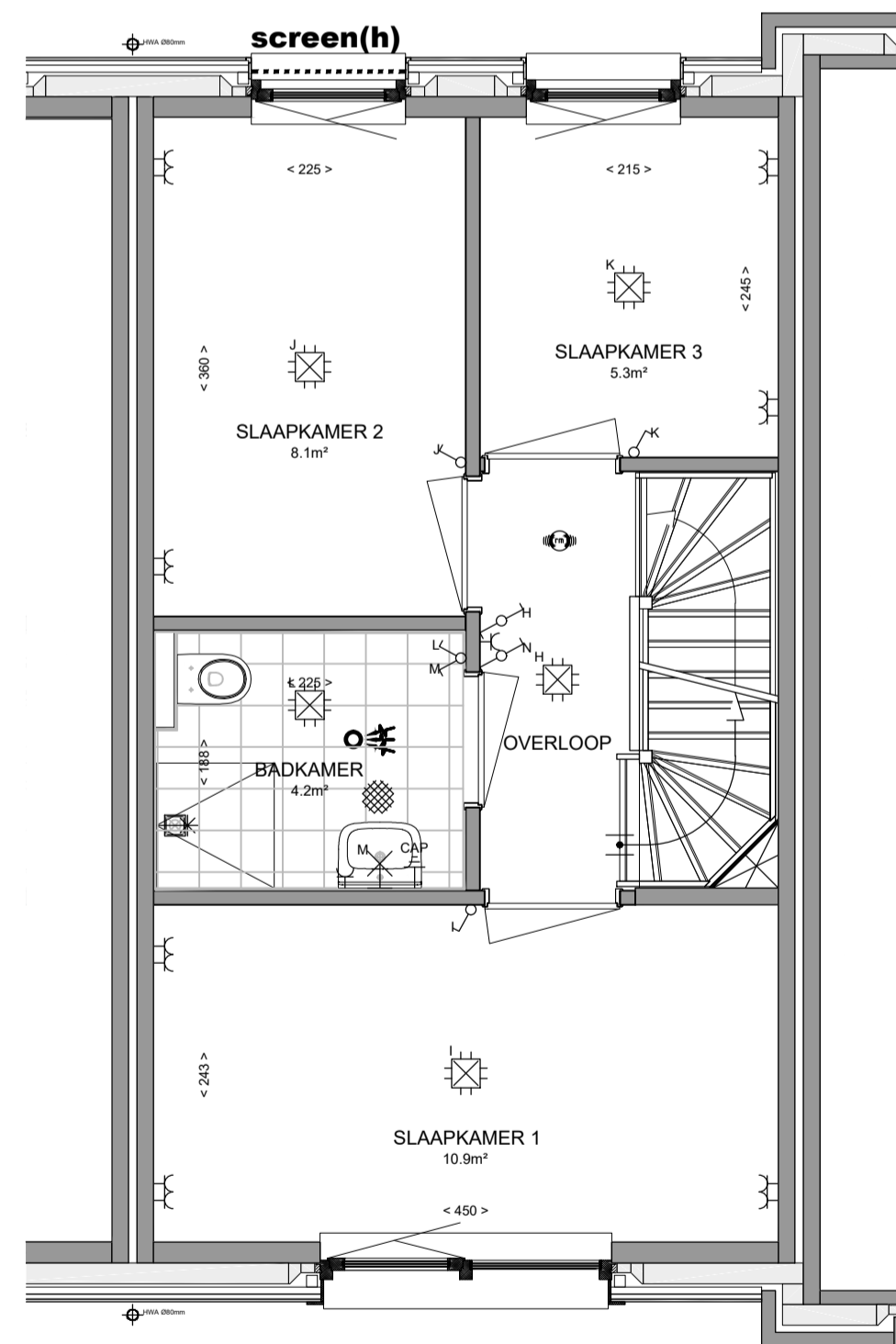
achtergevel 1:100



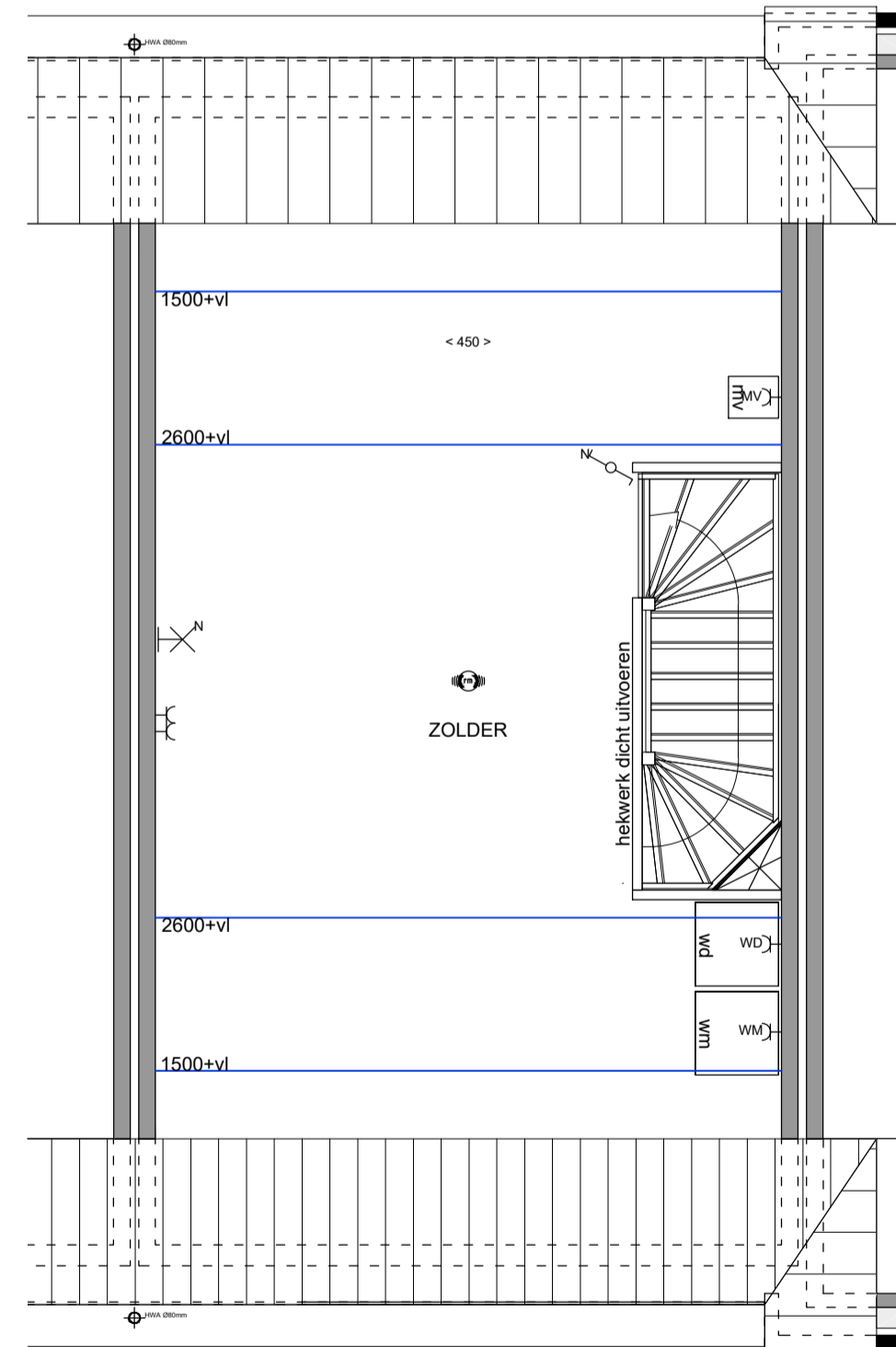
doorsnede 1:100



begane grond 1:50



verdieping 1:50



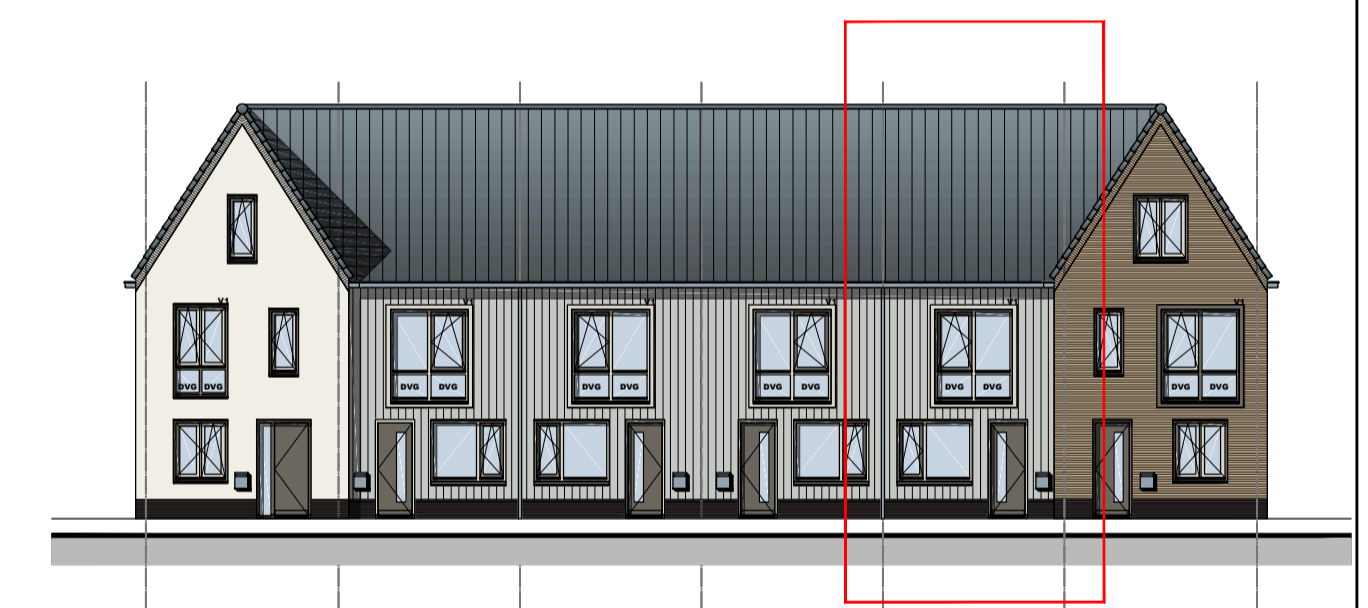
zolder 1:50

Renvooi

	wandcaset		opstelplaats wasmachine
	fontein		opstelplaats wasdroger
	wastafel		opstelplaats mv box
	doucheplek afschot		opstelplaats verdelers vloerverwarming met enkele wcd+randaarde
	tegelwerk		opstelplaats kast NUTS aansluitingen (electra, water, stadsverwarming, glasvezel)
	doorval veilig glas		PV paneel aantal volgens BENG berekening plaatsing op tekening is indicatief definitieve plaatsing vast te stellen door installateur
	screen a = automatisch h = handbediening		V1 ventilatorooster op kozijn
	enkele w.c.d. + randaarde		V2 ventilatorooster dakruimte
	dubbele w.c.d. + randaarde		centraal aardpunt badkamer
	enkelpolige schakelaar		aardingsnet badkamer
	serieschakelaar		enkele w.c.d. + randaarde (aparte groep)
	wisselschakelaar		enkele w.c.d. + randaarde (aparte groep)
	kruisschakelaar		enkele w.c.d. + randaarde (aparte groep)
	combinatie schakelaar		enkele w.c.d. + randaarde (aparte groep)
	wandlichtpunt		enkele w.c.d. + randaarde (aparte groep)
	centraaldoos		enkele w.c.d. + randaarde (aparte groep)
	a.s.p. CAT6 bedraad		enkele w.c.d. + randaarde (aparte groep)
	a.s.p. loos		enkele w.c.d. + randaarde (aparte groep)
	intercom		enkele w.c.d. + randaarde (aparte groep)
			deurbel
			roekmelder
			bediening mechanische ventilatie incl. CO2melder
			a.s.p. thermostaat

aantal en positionering screens zijn nader te bepalen op basis van de BENG-berekening. definitief vast te stellen door van Norel Bouwgroep i.o.m. installateur

aantal en positionering van nestkasten in de gevels zijn nader te bepalen, e.e.a. conform rapportage ecologisch adviesbureau



Wonen bij de Sluis
veld 10D

Verkooptekening

bouwnummer : 38

type : B3sp

Plattegronden/ Gevels

Formaat : A1

Datum : 12 mei 2024



BIJ DE SLUIS