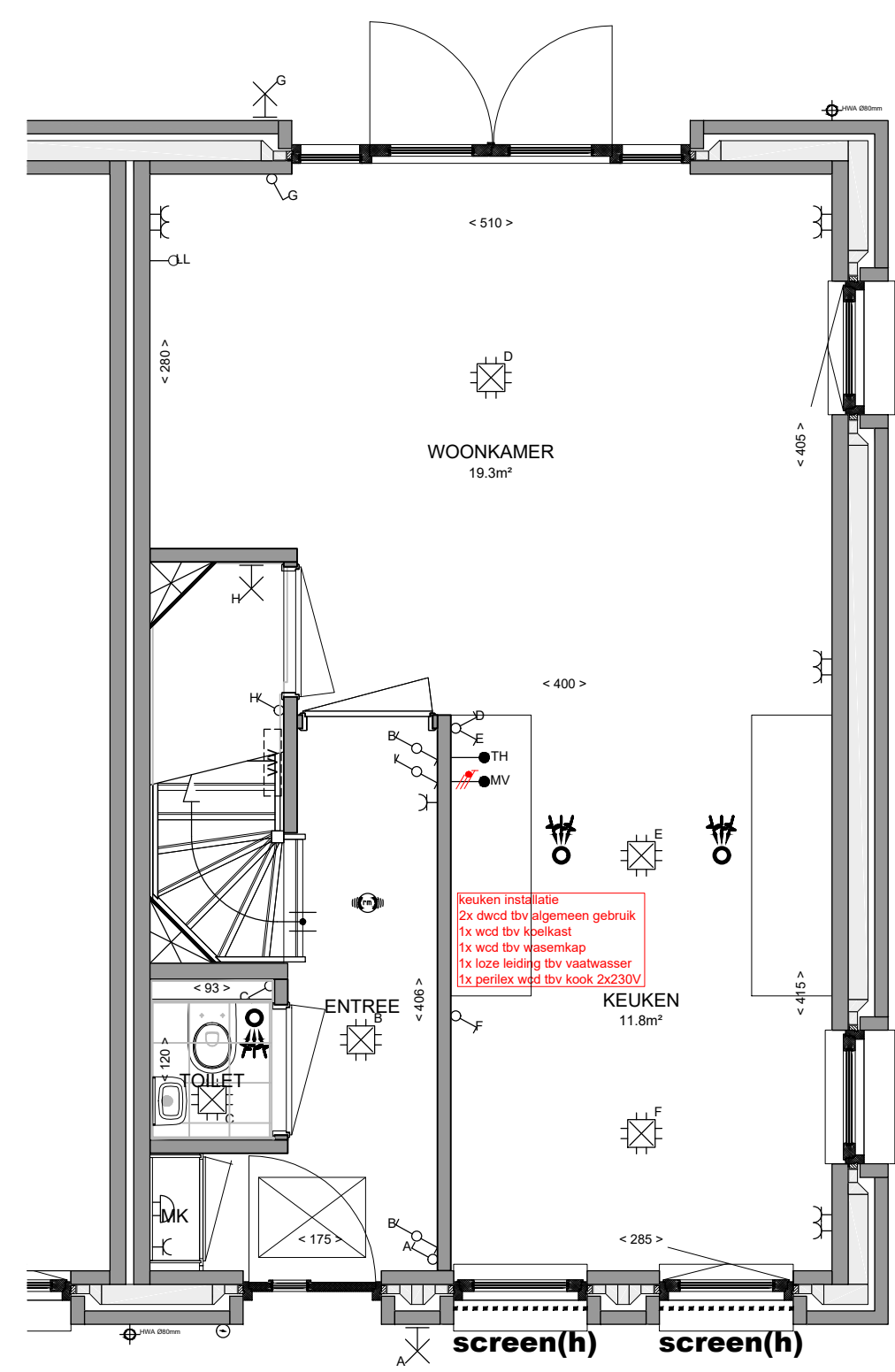
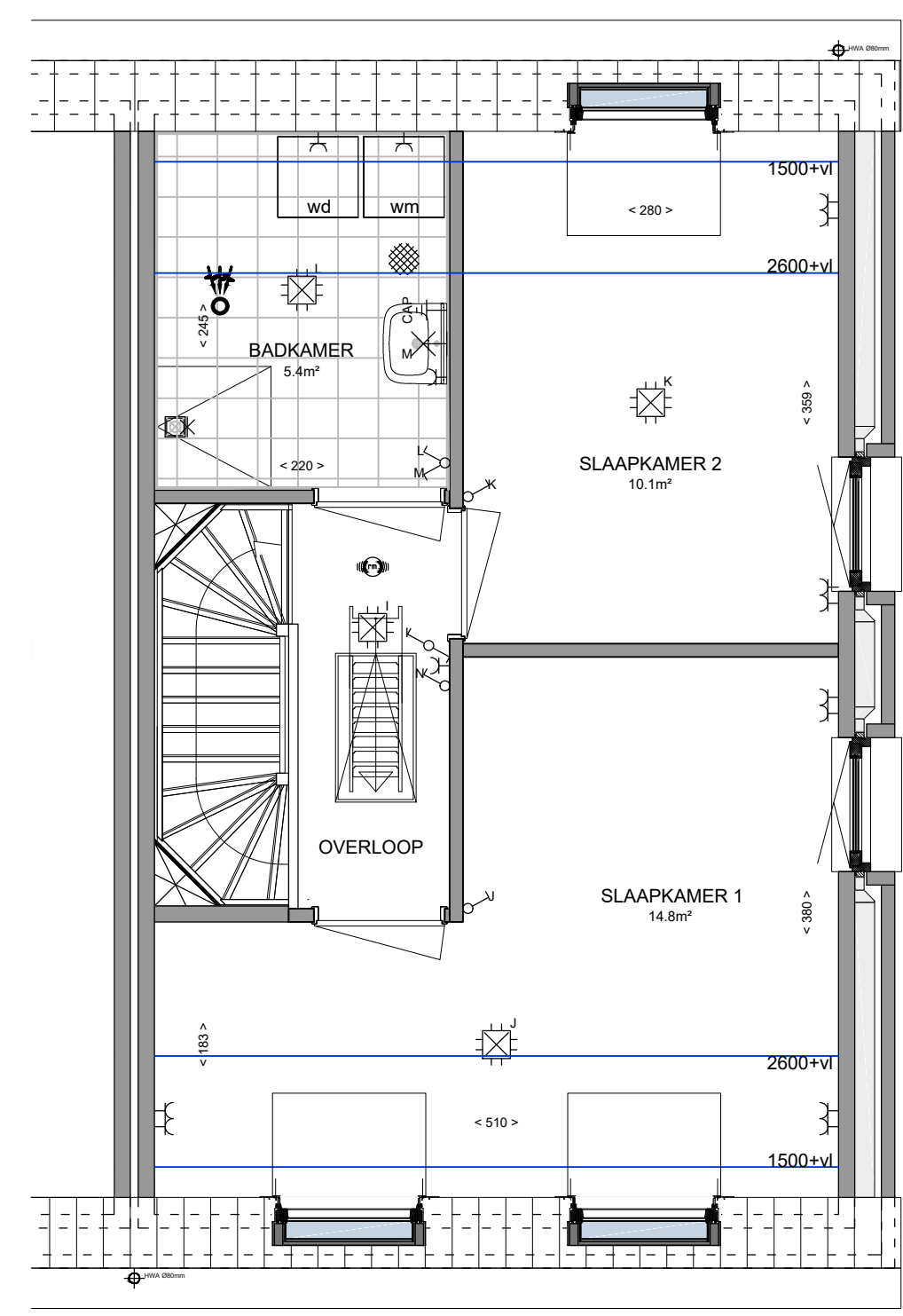


### Renvooi

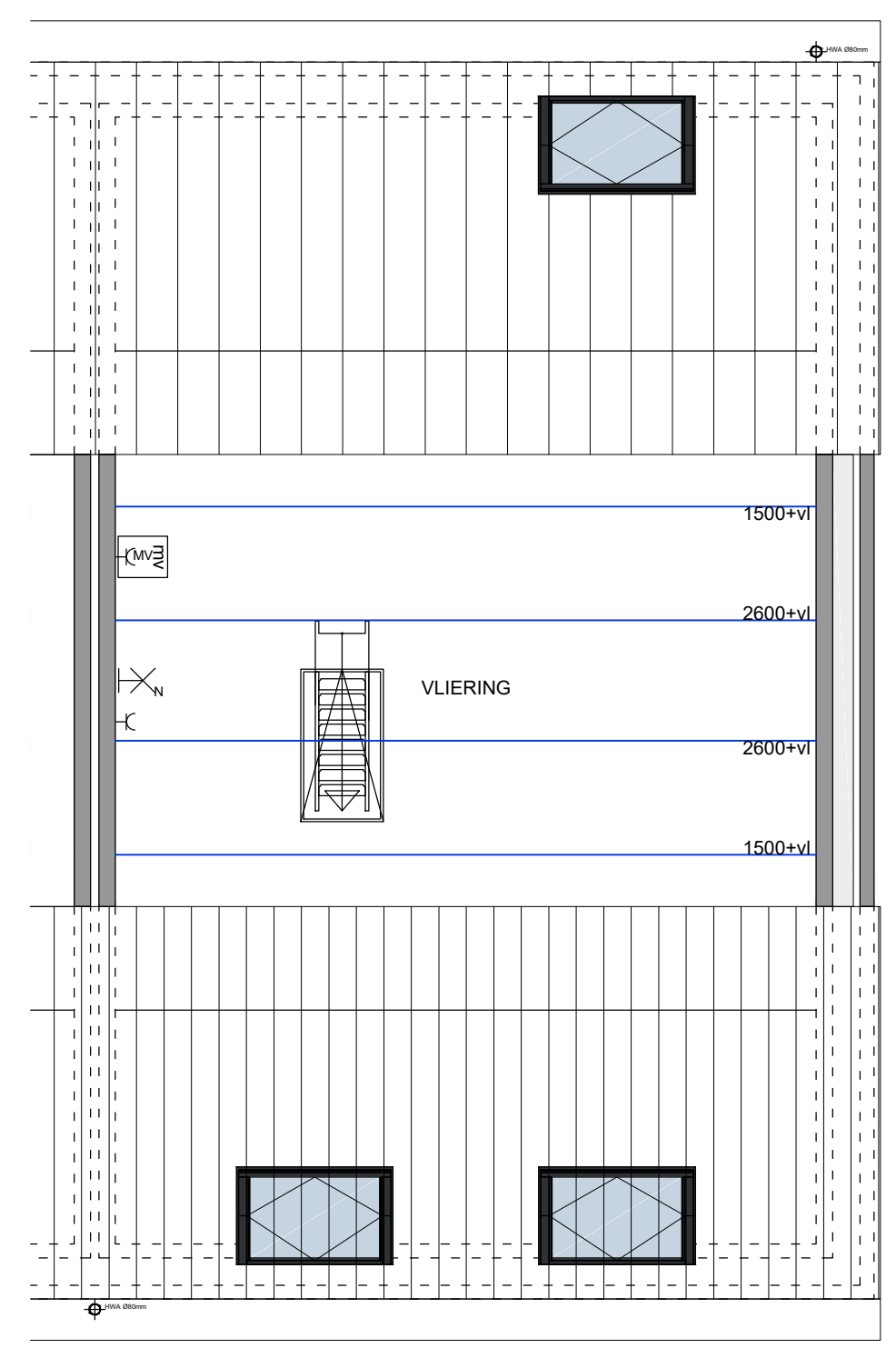
	wandcaset		opstelplaats wasmachine
	fontein		opstelplaats wasdroger
	wastafel		opstelplaats mv box
	douche plek afschot		opstelplaats verdelers vloerverwarming met enkele wcd+randaarde
	tegelwerk		opstelplaats kast NUTS aansluitingen (electra, water, stadsverwarming, glasvezel)
	doorval veilig glas		PV paneel aantal volgens BENG berekening plaatsing op tekening is indicatief definitieve plaatsing vast te stellen door installateur
	screen a = automatisch h = handbediening		V1 ventilatierooster op kozijn
	screen a = automatisch h = handbediening		V2 ventilatierooster dakraam
	enkele w.c.d. + randaarde		centraal aardpunt badkamer
	dubbele w.c.d. + randaarde		aardingsnet badkamer
	enkelpolige schakelaar		enkele w.c.d. + randaarde (aparte groep)
	serieschakelaar		enkele w.c.d. + randaarde (b.v. droger (aparte groep)
	wisselschakelaar		enkele w.c.d. + randaarde (b.v. mv box)
	kruisschakelaar		bedrukker
	combinatie schakelaar		deurbel
	wandlichtpunt		roekmelder
	centraaldoos		bediening mechanische ventilatie incl. CO2melder
	a.s.p. CAT6 bedraad		a.s.p. thermostaat
	a.s.p. loos		aantal en positionering screens zijn nader te bepalen op basis van de BENG-berekening. definitief vast te stellen door van Norel Bouwgroep i.o.m. installateur
	intercom		aantal en positionering van nestkasten in de gevels zijn nader te bepalen, e.e.a. conform rapportage ecologisch adviesbureau



begane grond 1:50



verdieping 1:50



zolder 1:50



Wonen bij de Sluis  
veld 9B

Verkooptekening  
bouwnummer : 08  
type : C1h sp  
Plattegronden/ Gevels  
Formaat : A1  
Datum : 12 mei 2024



# BIJ DE SLUIS