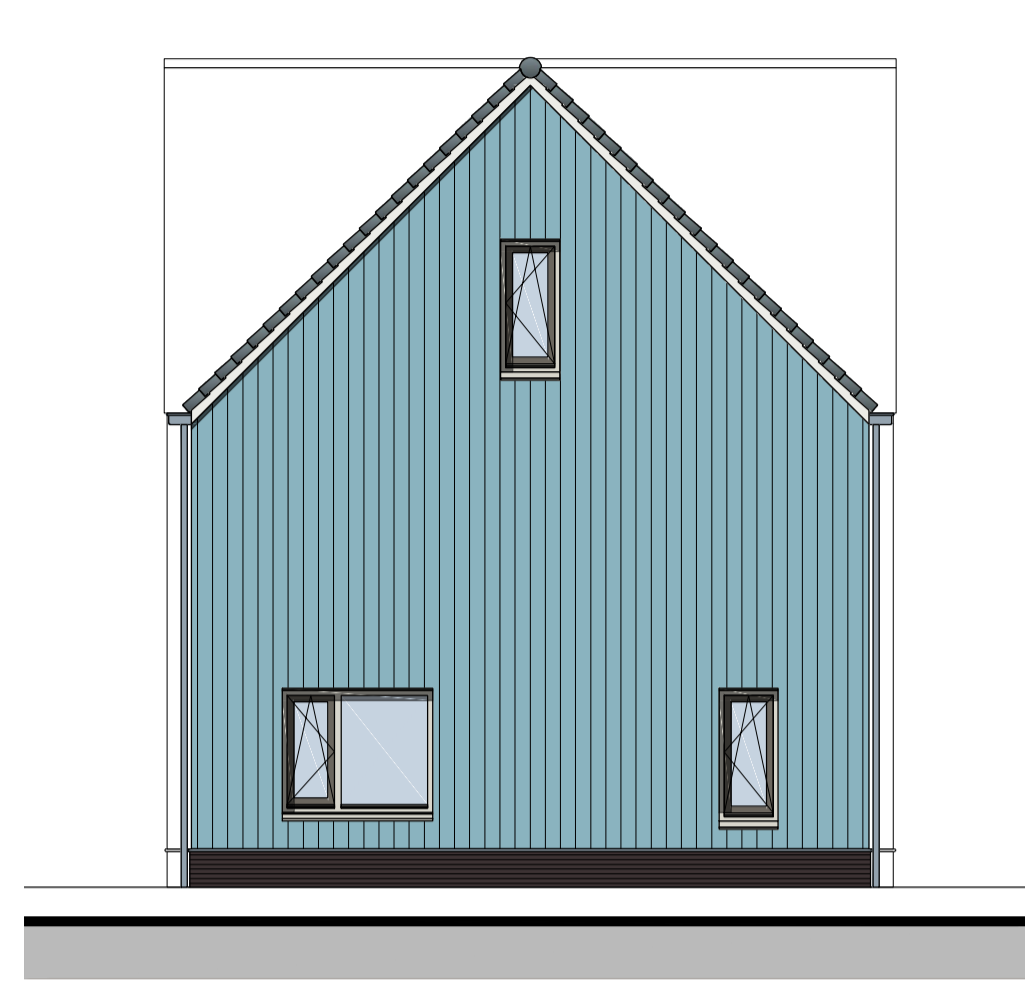


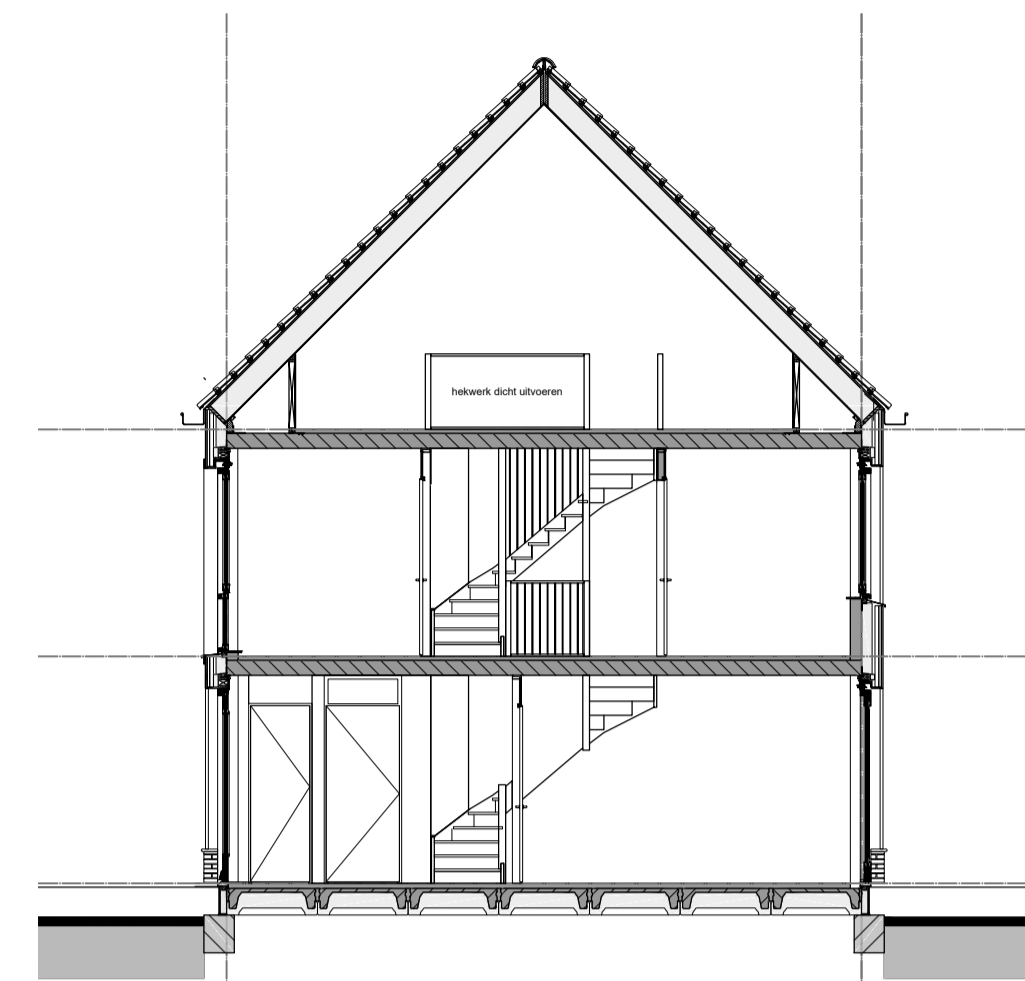
voorgevel 1:100



achtergevel 1:100



zijgevel 1:100



doorsnede 1:100

10900+P  
nokhoogte

6000+P  
tweede verdieping

3000+P  
eerste verdieping

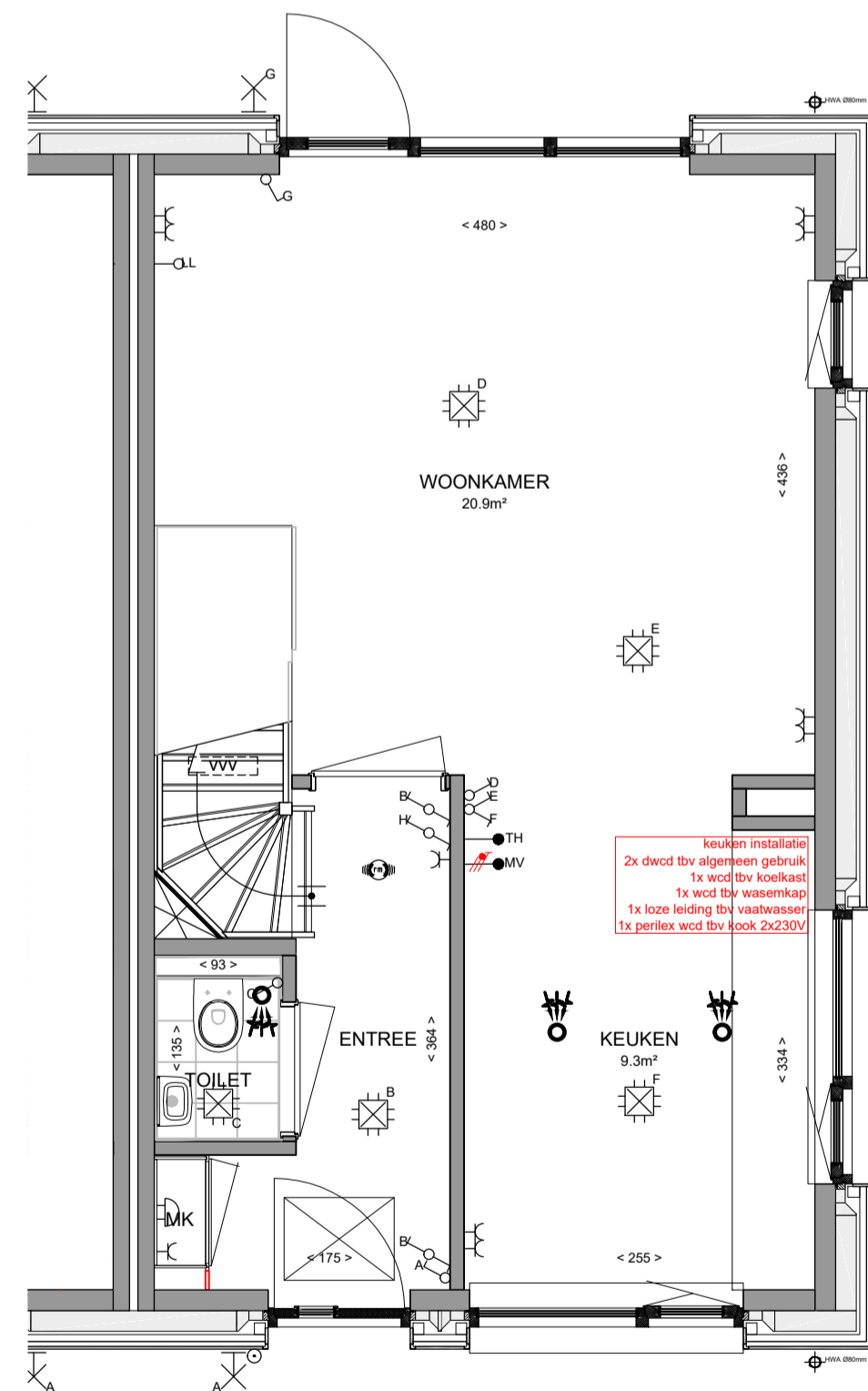
P=0  
begane grond

## Renvooi

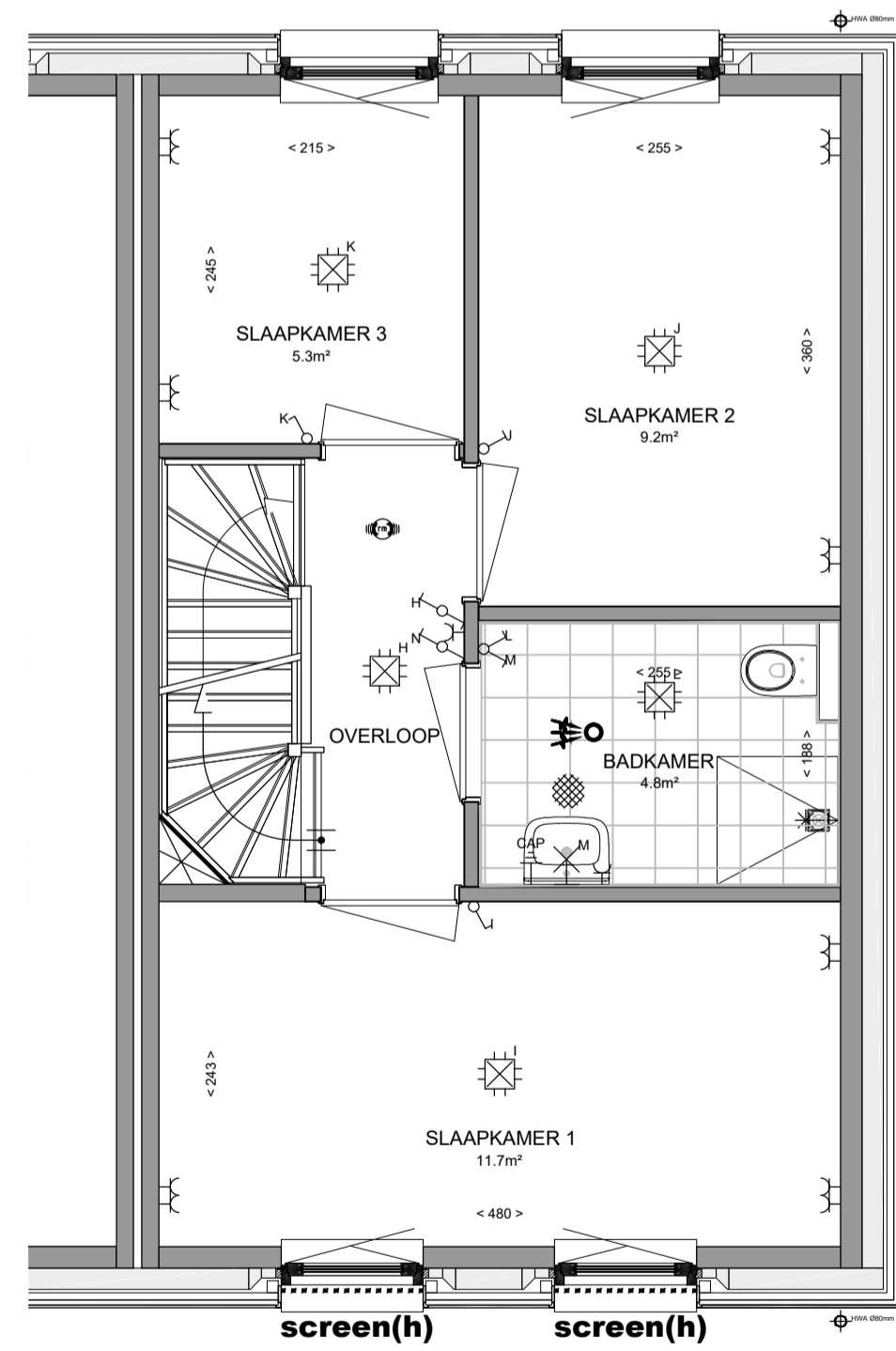
	wandcaset		opstelplaats wasmachine
	fontein		opstelplaats wasdroger
	wastafel		opstelplaats mv box
	doucheplek afschot		opstelplaats verdelers vloerverwarming met enkele wcd+randaarde
	tegelwerk		opstelplaats kast NUTS aansluitingen (electra, water, stadsverwarming, glasvezel)
	doorval veilig glas		PV paneel aantal volgens BENG berekening plaatsing op tekening is indicatief definitieve plaatsing vast te stellen door installateur
	screen a = automatisch h = handbediening		V1 ventilatorrooster op kozijn
	enkele w.c.d. + randaarde		V2 ventilatorrooster dakraam
	dubbele w.c.d. + randaarde		centraal aardpunt badkamer
	enkelpolige schakelaar		aardingsnet badkamer
	serieschakelaar		enkele w.c.d. + randaarde (aparte groep)
	wisselschakelaar		enkele w.c.d. + randaarde (b.v. droger (aparte groep)
	kruisschakelaar		enkele w.c.d. + randaarde (b.v. mv box)
	combinatie schakelaar		bedrukker
	wandlichtpunt		deurbel
	centraaldoos		roekmelder
	a.s.p. CAT6 bedraad		bediening mechanische ventilatie incl. CO2melder
	a.s.p. loos		a.s.p. thermostaat
	intercom		

aantal en positionering screens zijn nader te bepalen op basis van de BENG-berekening. definitief vast te stellen door van Norel Bouwgroep i.o.m. installateur

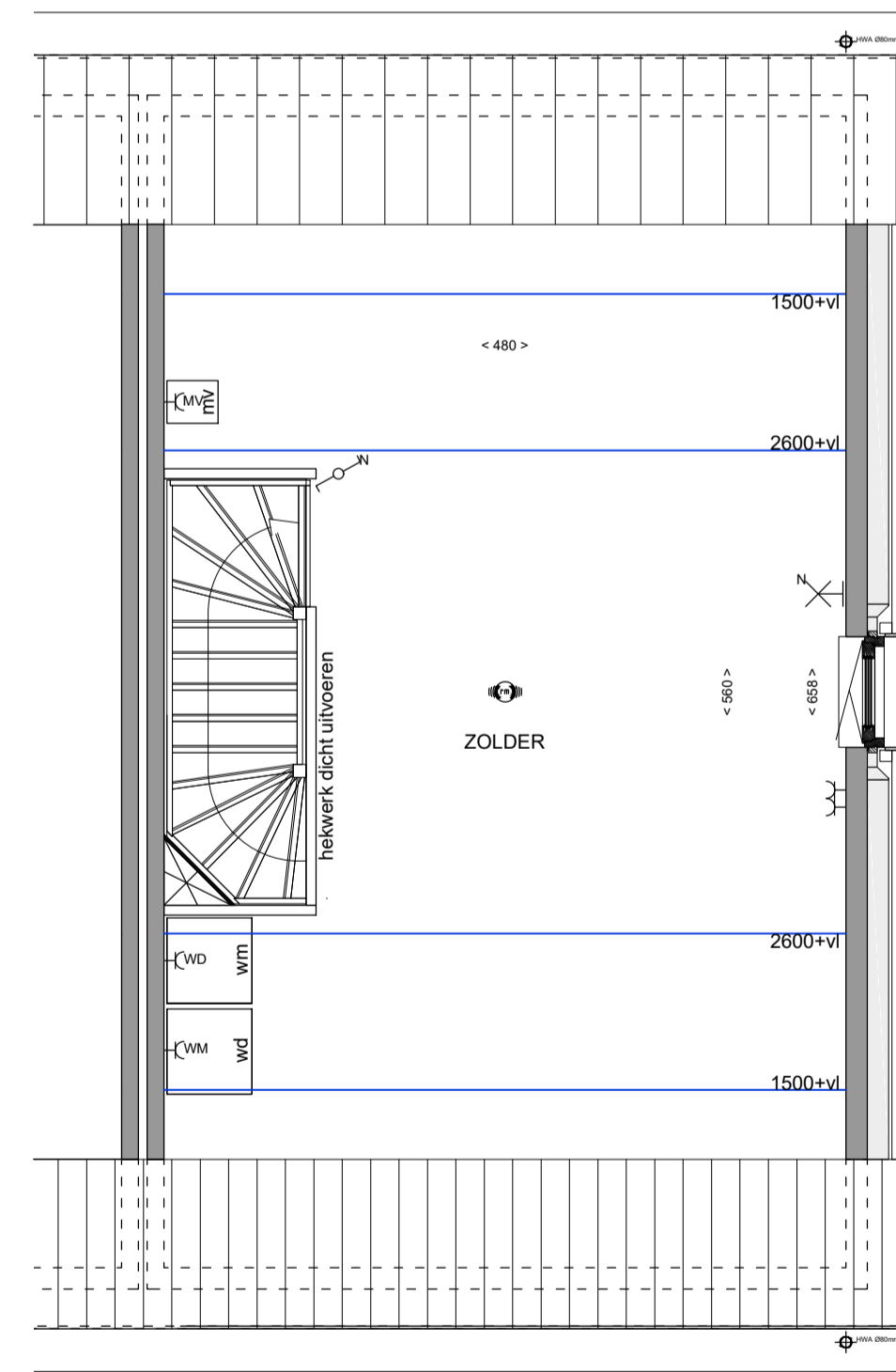
aantal en positionering van nestkasten in de gevels zijn nader te bepalen, e.e.a. conform rapportage ecologisch adviesbureau



begane grond 1:50



verdieping 1:50



zolder 1:50



Wonen bij de Sluis  
veld 9A

Verkooptekening  
bouwnummer : 04  
type : B5  
Plattegronden/ Gevels  
Formaat : A1  
Datum : 12 mei 2024



# BIJ DE SLUIS