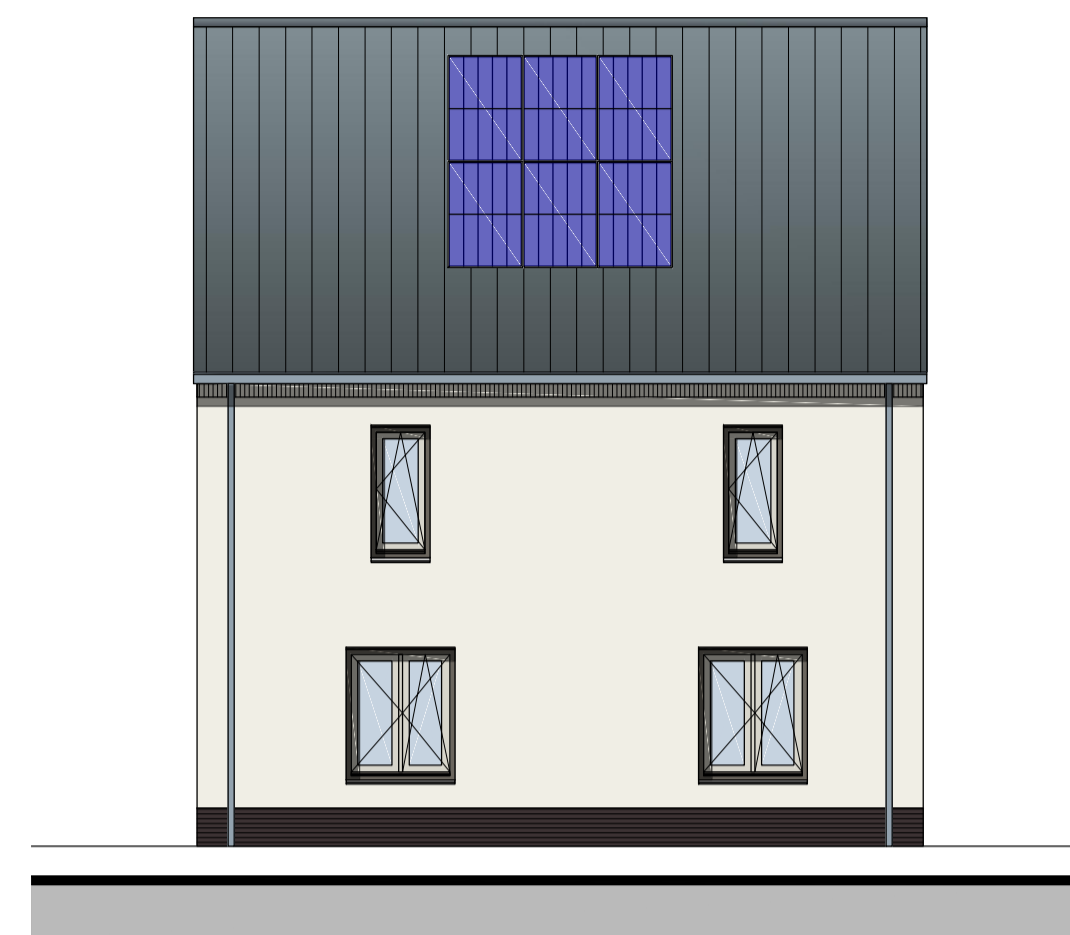




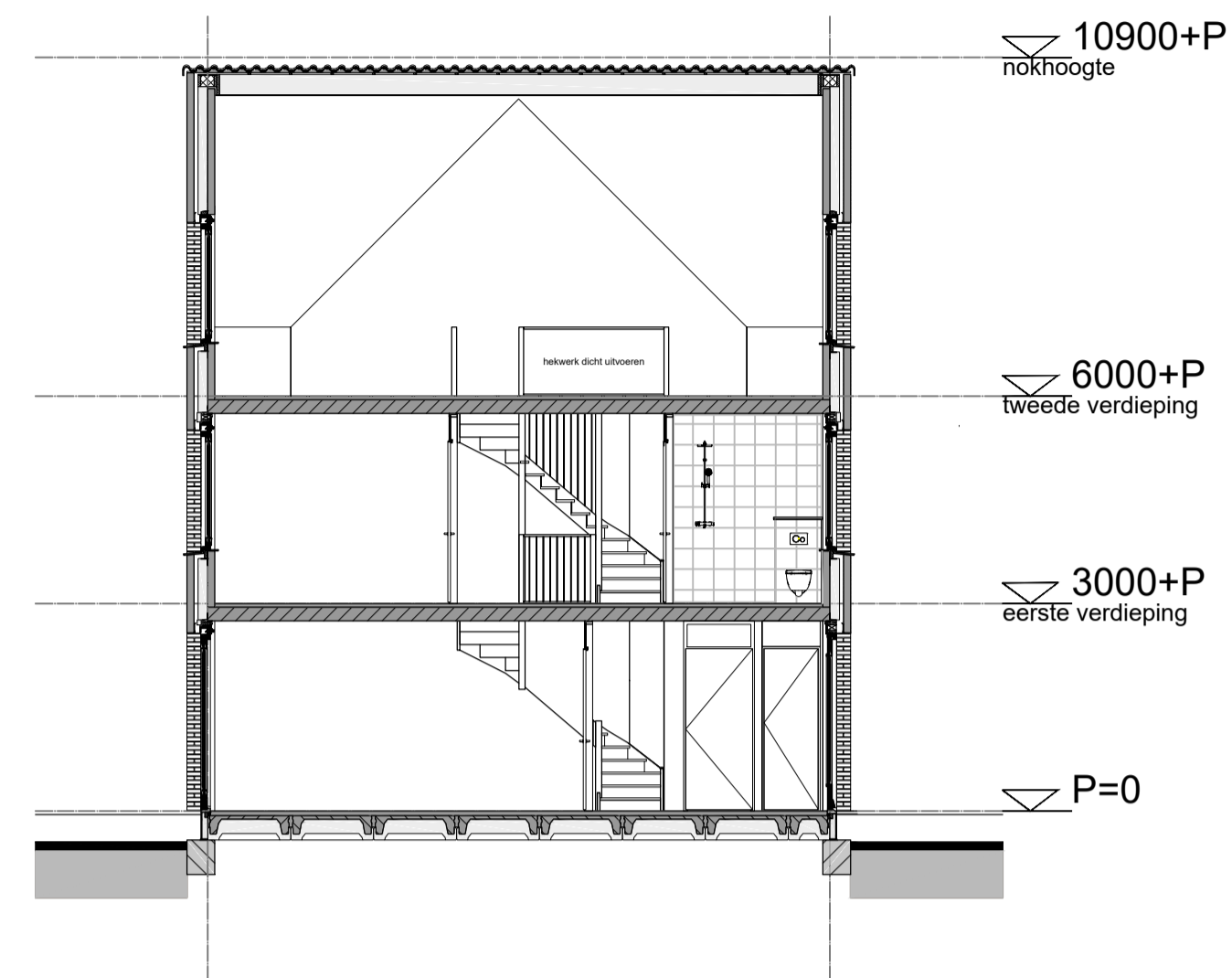
voorgevel 1:100



achtergevel 1:100



zijgevel 1:100



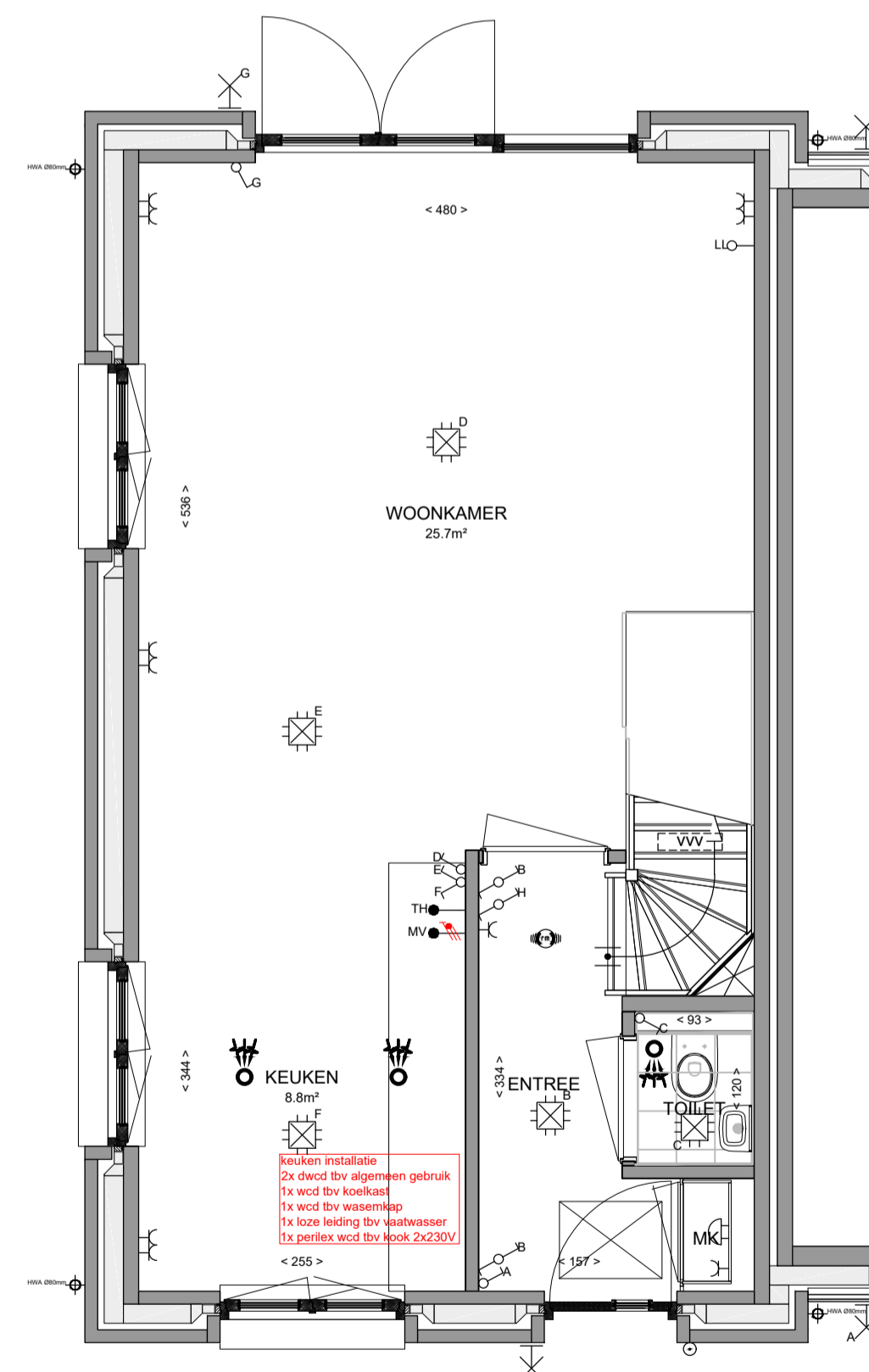
doorsnede 1:100

Renvooi

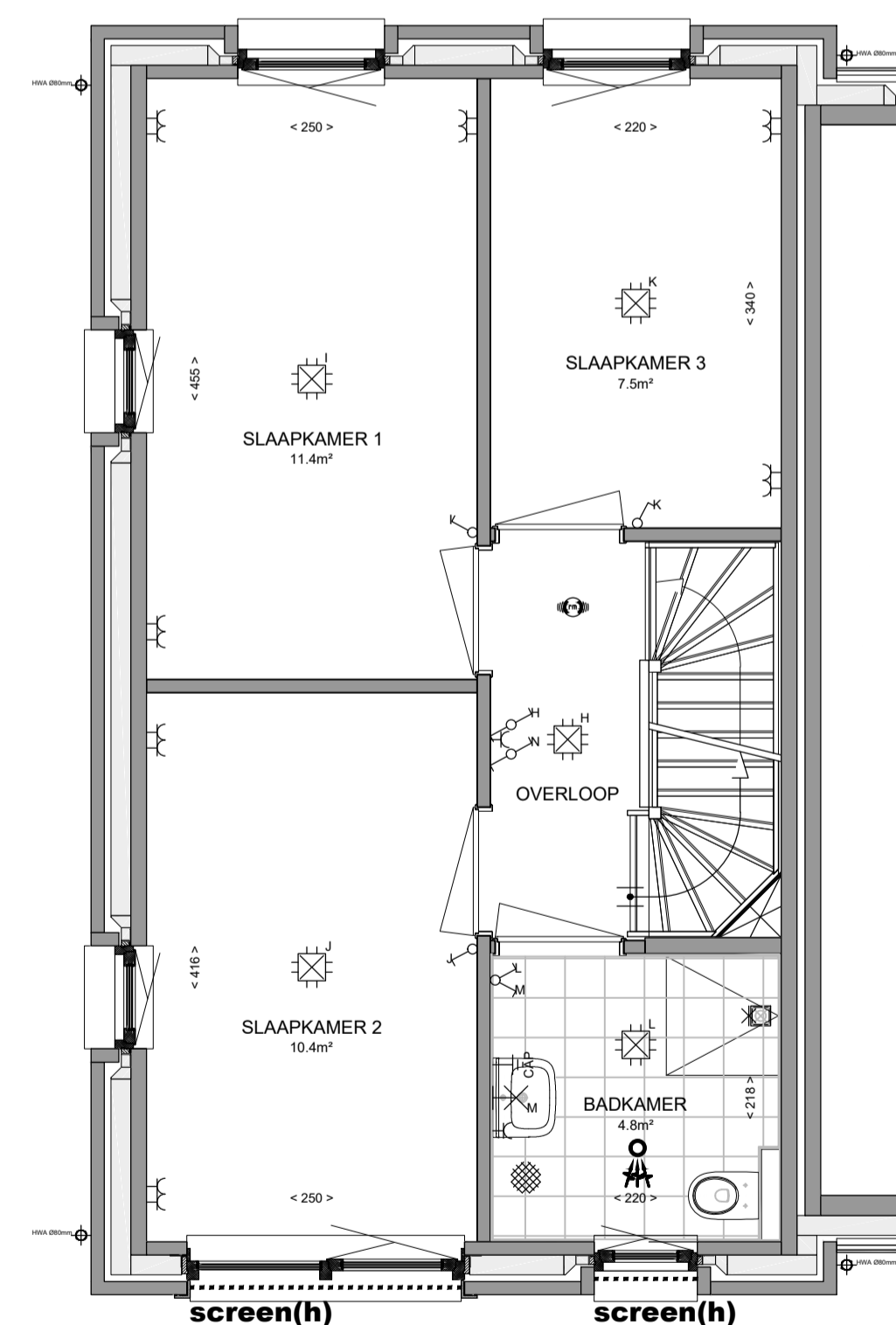
	wandcaset		opstelplaats wasmachine
	fontein		opstelplaats wasdroger
	wastafel		opstelplaats mv box
	doucheplek afschot		opstelplaats verdelers vloerverwarming met enkele wcd+randaarde
	tegelwerk		opstelplaats kast NUTS aansluitingen (electra, water, stadsverwarming, glasvezel)
	doorval veilig glas		PV paneel aantal volgens BENG berekening plaatsing op tekening is indicatief definitieve plaatsing vast te stellen door installateur
	screen a = automatisch h = handbediening		V1 ventilatoroester op kozijn
	enkele w.c.d. + randaarde		V2 ventilatoroester dakraam
	dubbele w.c.d. + randaarde		centraal aardpunt badkamer
	enkelpolige schakelaar		aardingsnet badkamer
	serieschakelaar		enkele w.c.d. + randaarde l.b.v. wasmachine (aparte groep)
	wisselschakelaar		enkele w.c.d. + randaarde l.b.v. droger (aparte groep)
	kruisschakelaar		enkele w.c.d. + randaarde l.b.v. mv box
	combinatie schakelaar		bedrukker
	wandlichtpunt		deurbel
	centraaldoos		rookmelder
	a.s.p. CAT6 bedraad		bediening mechanische ventilatie incl. CO2melder
	a.s.p. loos		a.s.p. thermostaat
	intercom		

aantal en positionering screens zijn nader te bepalen op basis van de BENG-berekening.
definitief vast te stellen door van Norel Bouwgroep i.o.m. installateur

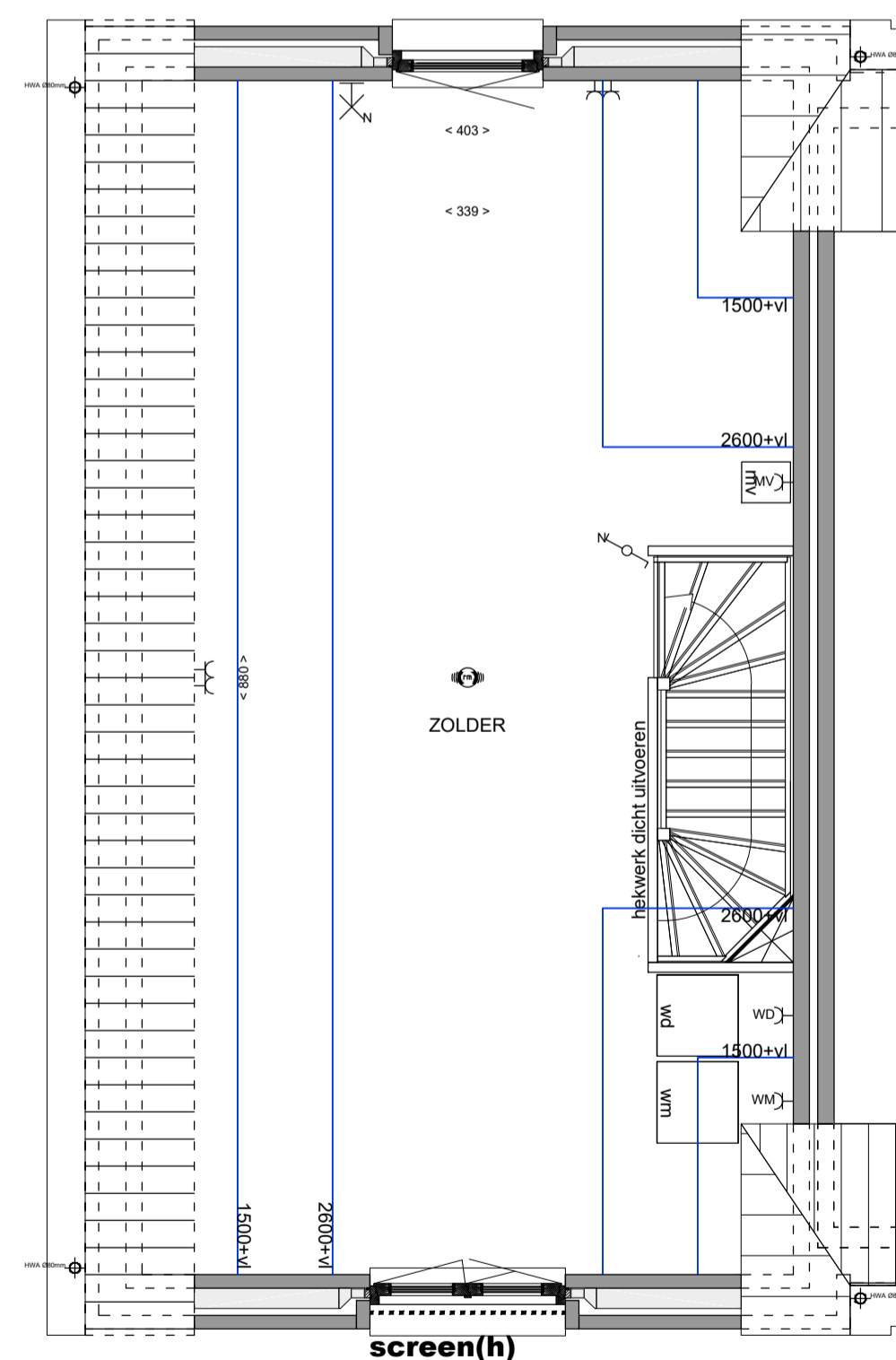
aantal en positionering van nestkasten in de gevels zijn nader te bepalen, e.e.a. conform rapportage ecologisch adviesbureau



begane grond 1:50



verdieping 1:50



zolder 1:50



Wonen bij de Sluis

veld 9A

Verkooptekening

bouwnummer : 01

type : A1

Plattegronden/ Gevels

Formaat : A1

Datum : 12 mei 2024



BIJ DE SLUIS